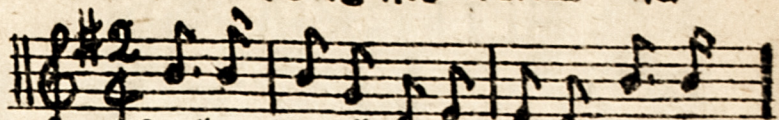
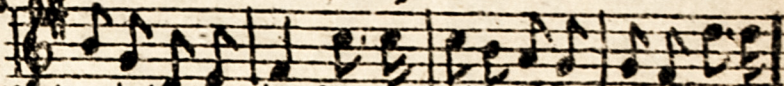


LA NOSTRA CRICA

1^a Sa l'è la nostra crica 'na



2^a Sa l'è Pe. rò' la nosta crica sa l'è



1^a banda bin montà fai - ta dal pìna legher an -
2^a guida ecôndô tór cón nòjela le - grì - a a jè

gamba e bin puanta
sempre l'bon u - mâr

Vi - va... la nostra crica banda de

la - le - grì - a fra ja - pi - nista al me - nò jè pad' malincò

- ni - a vi - va le be - le gi - te' su' su per le mōnta gnèn poda

si n'poda l'ata - li taralà a sta punta del Cervin soma ri - va senza fia