

O CE BIEL, O CE BIEL...

MODERATO, DECISO

O ce biel, o ce biel chis-chiel a U - din, o ce

PIÙ LENTO

biel, o ce biel chis-chiel a U - din, o ce biel chis-chiel a

U - din, o ce bie - le zo - ven - tüt! O ce

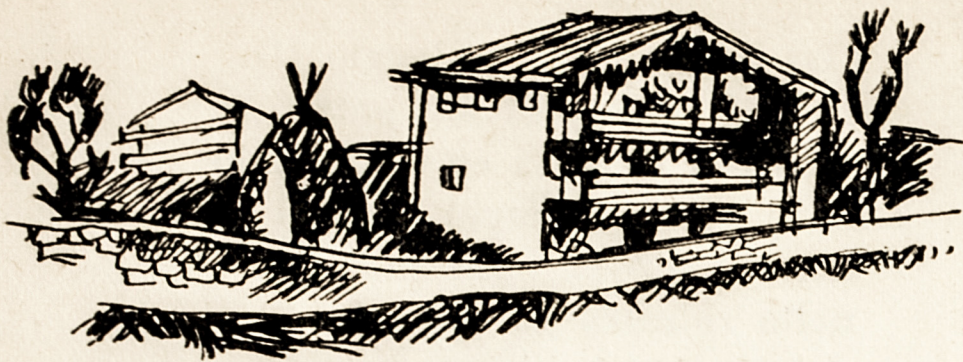
biel chis-chiel a U - din, o ce bie - le zo - ven - tüt!

OPPURE:

LENTO

O ce biel lusor de lu - ne che il Signor nus a mandät nus a mandät

o ce biel lusor de lune che il Signor, che il Signor nus a mandät...



O ce biel, o ce biel chischiel

Canzone friulana

O ce biel, o ce biel chischiel a Udin,
o ce biel, o ce biel chischiel a Udin,
o ce biel chischiel a Udin,
o ce bieie zomentùt.

Zomentùt, zomentùt come a Udin,
zomentùt, zomentùt come a Udin,
zomentùt come a Udin,
no s'in chiate in nessun lûc.

O ce biel, o ce biel lusor de lune
o ce biel, o ce biel lusor de lune
o ce biel lusor de lune
che il Signor nus a mandàt.

NOTA. — In origine l'ultima strofa si cantava con altra melodia; per la somiglianza dei versi le due canzoni si sono fuse in una sola, che si sente cantare indifferentemente su ambedue le melodie.