

SU LA PORTA...

MODERATO

p Su - la por - ta de l'An - ge - li - na tu - ti i

giorni i zuga a la ba - la; an - ca mi vò i far 'na par -

ti - da, far la vò - i con chi . . che vò i mi.

A-ONDE VETÙ...

MODERATO

p A - on - da vè - - tù, be - la Giu - lie - - ta, (I) a - onde (II) co - sì so -

vè - lù, be - la Giu - lie - ta, a - on - de - tà?

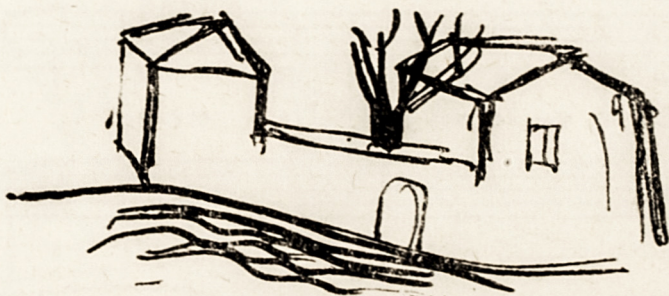
1^a VOLTA 2^a VOLTA

Su la porta de l'Angelina

Canzone trentina

Su la porta de l'Angelina
tuti i giorni i zuga a la bala;
anca mi vòì far 'na partida,
far la vòì con chi che vòì mì.

Voio farla co l'Angelina
che l'è quela che sempre mi ama,
e l'è quela che sempre mi ama,
e la mi ama la nott e 'l dì!



A-onde vêtù

Canzone trentina

A-onde vêtù,
bela Giulieta,
così soleta
per la cità?