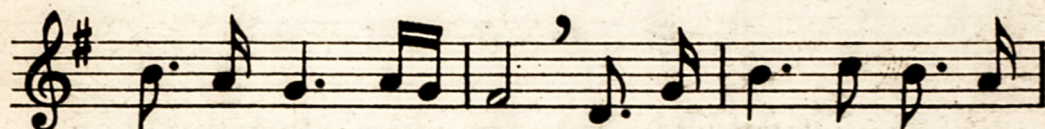


# Bela Sëlva

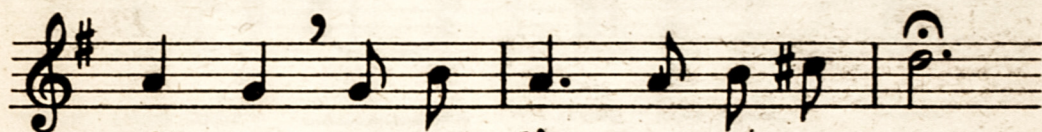
Paroles: GIUANI BATTISTA PLONER de Sotanives  
Melodia: KROMER



- 1.) Pëns' a cè - sa no me'n ië - de, sën che
- 2.) Can che fais mo duc en vi - ta, vo a -
- 3.) O ce bel che'l fo - va'n - tlëu - ta y tan



son da - lonc dai - lò, can che fan mo de - be -  
mi - ches y pa - rënc, ië - la pu da - niëu - ra  
burtche'l ië sën tlo. O pu - dës - si mo dë



- rië - da, per y l'o - ma y ië pra vo.  
ji - ta for tan bën che fan cun - tenc.  
ëu - ta y ru - vè i - nò pra vo.



Be - la Sël - va, te sa - lu - de, te sa -



- lu - de tan da - lonc, be - la Sël - va, te sa -



- lu - de, te sa - lu - de, tan da - lonc!