

Ciantia da mont

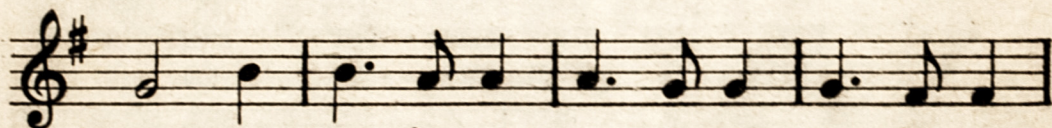
Ciantia populara



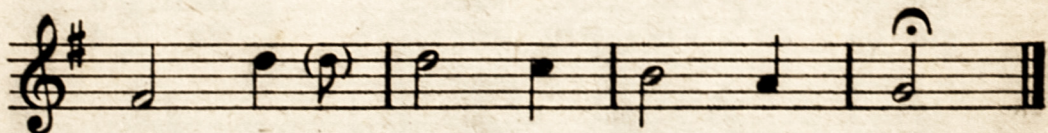
- 1.) Sa mont sèn van d'in-vièrn y d'in-
- 2.) Da du-man a-be-nèu - ra lev'n a lèu -
- 3.) 'L tèmپ de mont iè tan rièsc pas-



-stà, plu in-sù che ved y plu bel che me
-rè, se-tèur's a siè y restl's a re -
-sà, 'n pèn - sa do tan bel che'l iè



sà. Ilò pòn s'la dè bo - na y'n pue s'la cian-
-stlè, da sèi - ra s'cun-for - ten a fe mo drèt
stà: ch'la be - la Se - cè - da y Mont de Ma -



- tè, ma zèn - za de - stur - bè.
bel pra fuech it' te me - del.
- stlè ne pu - drei me de - smin - cè.