

'L giat y l'ëura dal cuch

Paroles y melodia
G. B. PLONER de Sotaniaves



- 1.) 'L fo - va'n ië - de sun en bel pa -
- 2.) 'L fo - va'n ve - re gu - sto a l'u -
- 3.) Y'nsci i ië - la ji - ta a nosc
- 4.) I ue - dli o - vel for me - drè sul



-rèi 'n ëu - ra de ma - rue - ia for da u -
-dèi giau - rian chèl pi - tel usc mussëis sa -
cuch: 'n di tin - gio - va'ngiat d'i dè 'n
usc y fo - va a - tënt a u - ni pì - tel



-dèi, ma 'mpe de ba - ter cerc y
-vèi, cu - cuch cian - to - vel y stlu -
druch; 'n sbalz sun féur, po sun cu -
tusc; y sèn che'l fo - va iust la



ëu - res, la - scio - vla fe 'n cuch chisc
-jo - va, y ji - va i - nò u - la che'l
-ro - na a u - dèi sce'l cian - ta o sce'l
ca - ter, u - ni - va'l cuch bel pront a



lëu - res. Per fe si bel me-stier po
fo - va. Ma 'nsci - la va - la be - le
so - na. I - lò fa - jo - vel fin - ta
ba - ter. 'L n'o - va mo fi - nà si



a pun - tin, sta - jo - vel do la pla - ta
sun chësc mond, sce velch va bën y plu che
d'us - sër - vè, tan bën che'lgiat sa - vo - va
prim cu - cuch, che'lgiat te'n balz i o - va



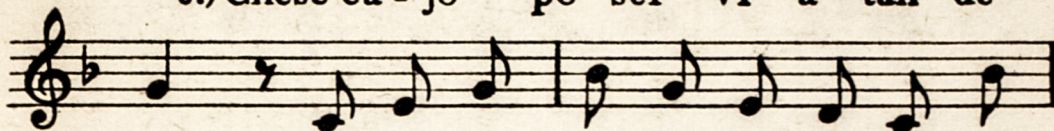
a cu - zin y 'nsci sce l'ëu - ra ne sba -
bel em - pont, po vën te'n ië - de velch che
s'a - sti - lè a fe si moc y si fi -
dà 'n druch, y sën scu - mência riësc na



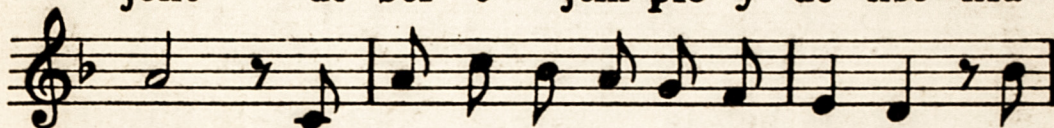
-lio - va, fa - jo - vel ù - ni chert si pro - va.
sce - ca y mi - le a - zi - dënc ne tle - ca.
-gu - res che fo - va propi dut bra - vu - res.
vië - ra, ma te'n mumëntiè dut per tië - ra.



5.) I pëisc del' èu - ra ju a - doss al
 6.) Chësc ca - jo pò ser - vi a tan de



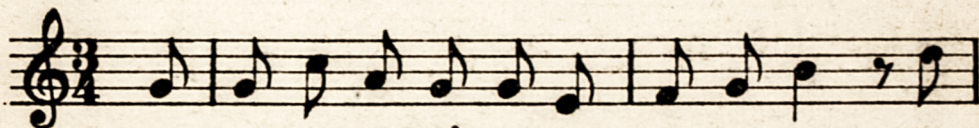
giat, y el sot - i - te jë - ma sën de -
 jënt de bel e - jem - pio y de 'nse - nia -



- strat, dut en - ga - tià tla cia - di - ne - les ch'i
 - mënt, che chëi che fesc la fos - sa a'n au - ter, la -



ti - ra sëu - ra tla bu - de - les.
 - i - te to - ma 'nstësc zënz' au - ter.



7.) Del cuch ièlsciot, y'lgiat me fesc pi - cià, sce -



- bën che dut 'l cunst iè re - vi - nà, ma



fe la mort al cuch ne do - vel, y u -



- ni po ca - sti - gà mus - so - vel.