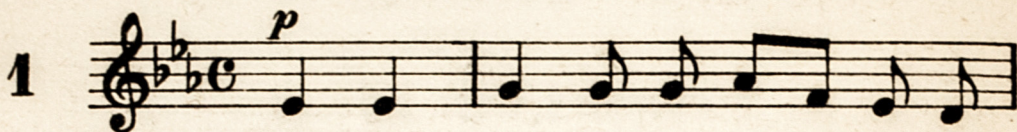


# Regina pacis

ELIA MARINI



1.) Dan ti tron che de gra - zia a -  
2.) O - ma san - ta y plëi-na de be -



-van-za, te chësc mond che d'amor à tan man-  
-lë - za, fau-za y va - na iè bën no-sta ri -



-can - za, ma pra te pòn a-vei mo spe-  
-chë - za, me dal ciel po u - ni la sal -



-ran-za, da \_ te \_ pesc, se-gur-tà y a bun-  
-vë - za, da \_ ti \_ cuer la drë-ta cun-ten -



- dan - za. - tè - za. Cun gran fi -



- dan - za, — o gran Re - gi - na — u - niòn da



te nëus, — da te, Ma - ri - a, — a tanc che



pèi - na, — la pesc tu do - na, — a tanc che



prei - a, — A - ve Ma - ri - a.

## Lauda a Maria

Paroles : M. TOSI  
Melodia : E. MARINI



Canch' — mi — psier jo - l'a Ma -



- ri - a ièl scich' au - diss en



ar - mu - ni - a, sce si i -