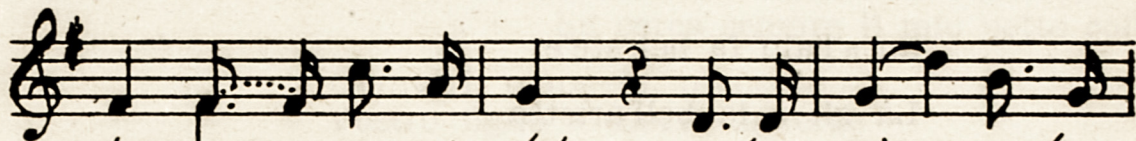


ANDANTE CON MOTO



mf
Can che sump'a nte Crar-dei-na neus vo-



-lum-pa se ma-ri-de' a la ciao-res, a le



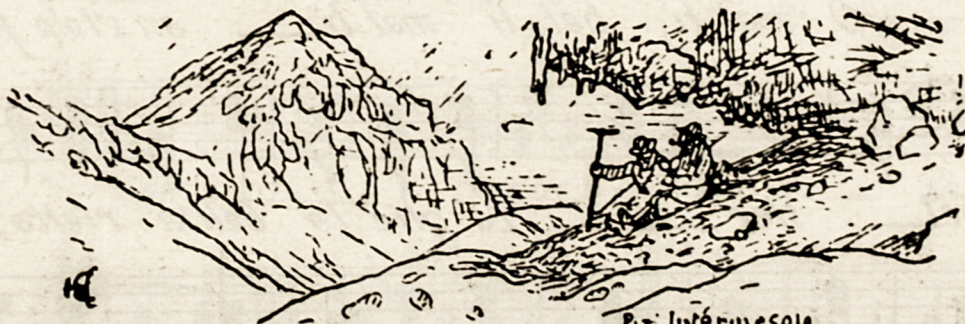
feides neus ne u-lumpa... se pense'



Trulla-la -
-li....., trulla-la la'....., trul-la-la



li..... trullala la..... Trulla la la'.....



Pis. Intermesole

GARDENERA

(Ladina)

Can che son pa te Gherdéina,
nëus ulòn se maridè:
a la cëures, a la biesces
nëus ulòn pa se pensè.

Tru-la-la-lì, ecc.

Can che son pa te Gherdëina
nëus ulòn se la dè bona: (1)
ai pensiero, a la crëuxes
nëus ne ulòn pa plu pensè.

Tru-la-la-lì, ecc.

TRADUZIONE

*Quando poi siamo in Gardena,
ci vogliamo «maritare»:
alle capre ed alle pecore
ci vogliamo dedicare.*

Tra-la-la-lì, ecc.

*Quando poi siamo in Gardena
noi vogliam darci buon tempo:
ai pensieri ed alle croci
non vogliamo più pensare.*

Tra-la-la-lì, ecc.

(1) pa se la gòder.