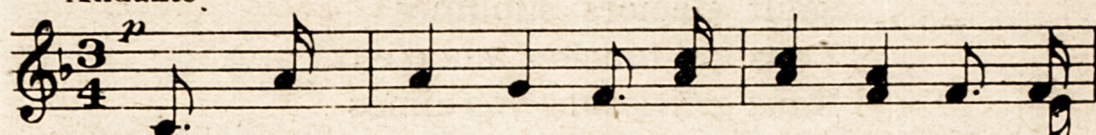
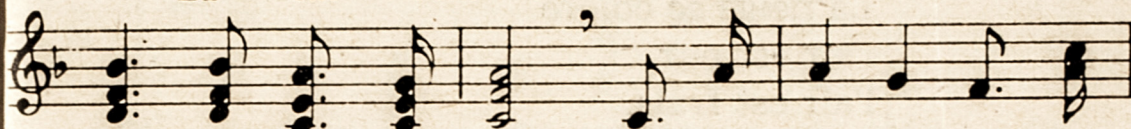


Andante



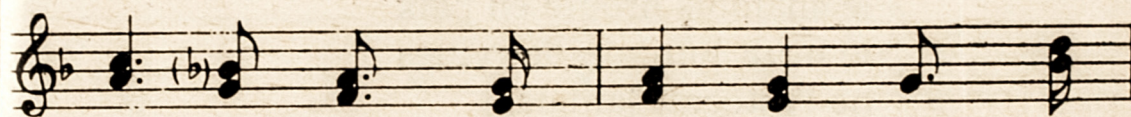
Là sui mon - ti, su leal - tu - re via lon -



- tan da o - gni duol sta un fio - re tin - toin



ro - sa che s'in - do - raal pri - mo sol La sua



pa - tria è là suin al - to li sol -



tan - to può fio - ri - re se di



là sa - rà strap - pa - to va no -



- stal - gi - coa mo - rir... rir...

ROSA DELLE ALPI

(Svizzera)

Là dei monti sulle alture
via lontan da ogni duol
spunta un fiore tinto in rosa
che s'indora al primo sol.

La sua patria è là su in alto,
lì soltanto può fiorir,
se di là sarà strappato
va nostalgico a morir.

Rosa alpina tu riunisci
tutti i monti intorno a te,
stringi insieme tutti i cuori
nel sorriso e nella fe'.

La sua patria *ecc*

