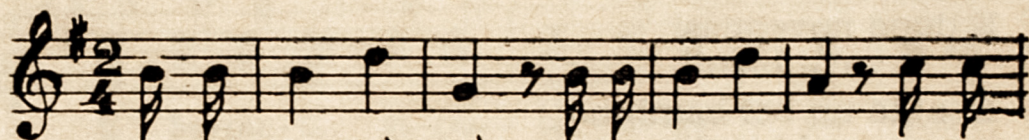


ERA LEI SÌ, SÌ

(Militare)

Era lei sì, sì,
era lei no, no,
era lei che lo voleva,
era lei che lo voleva;
era lei sì, sì,
era lei no, no,
era lei che lo voleva
quel mazzolin di fior.

MARZIALE



E - ra lei sì, sì era lei no, no e - ra



lei che lo vo - le - va e - ra lei che lo vo -



- le - va quel mazzo - lin di fior. —

