

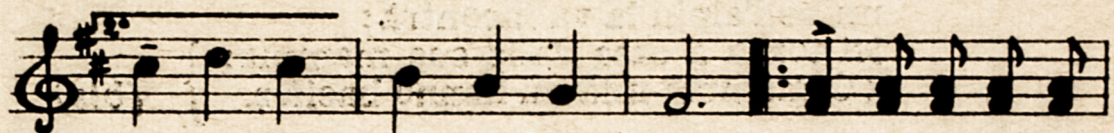
Andante con moto



Que le stra-de-le che tu mi fai far,



ca-ra Ro-si-na, ca-ra Ro-si-na



si-na le de-vi pa-gar. E che, lè la me-



ca, che; e che co-man-de, me che!



'Oè sa-i chi vae chi ve, che; 'Oè sa-i chi vaèchi



ve, che so-me'l pa-dri.



QUELE STRADELE

(Lombarda)

Quele stradele che tu mi fai far,
cara Rosina, cara Rosina;
quele stradele che tu mi fai far,
cara Rosina le devi pagar.

E, ché l'è la me ca', ché,
e, ché comande mè, ché!
'Ohi sai chi va e chi vè, ché
'ohi sai chi va e chi vè, ché!

E, ché l'è la me ca', ché,
e, ché comande mè, ché!
'Ohi sai chi va e chi vè, ché
so mè ol padrùn.

La devi pagare con sangue e sudor
quando la luna la cambia color.

E, ché l'è me ca', ché... ecc.

Quando la luna la cambia i color
vieni ch'è l'ora di fare l'amor.

E, ché l'è me ca', ché... ecc.

