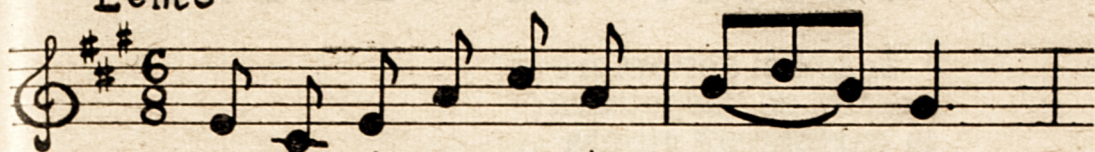


Lento



p Se ben che so-no dei mon — ti....



e che non so — can-ta — — re l'amore lo.. so



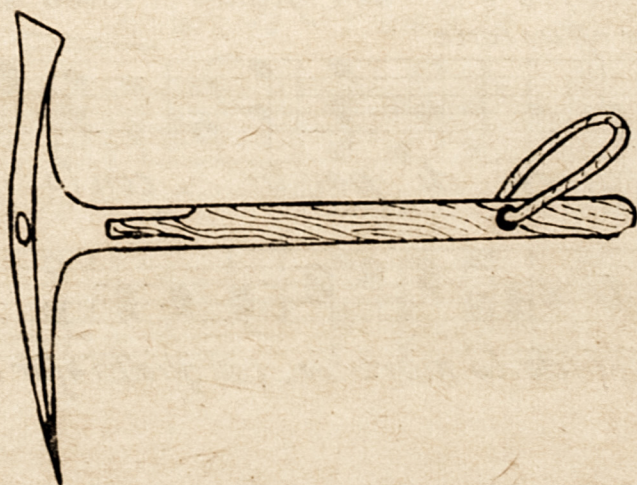
fa — — re al pardiuncit- ta-din.. Che bella



notte che fa, in gondo-let-ta si va, con 'a Ni-



net — — ta a par l'a — mor....



# SE BEN CHE SONO DAI MONTI

(Veneta)

## I

Se ben che sono dai monti  
e che non so cantare,  
l'amore lo so fare  
al par d'un cittadin.

Che bella notte si fa!  
in gondoletta si va  
con la Ninetta  
a fare l'amor.

## II

Se ben che sono dai monti  
anch'io so ben ballare;  
oh che piacer danzare  
col mio morettin.

Che bella notte si fa!  
ecc.

