

LA MONTANARA (Canto dei monti trentini)

Versi di TONI ORTELLI

Musica di T. ORTELLI (melodia) e L. PICARELLI (armonia)

Moderato $\text{♩} = 76$

TENORI
 BARITONI
 BASSI

La su per le mon-tagne, fra boschi e valli d'or, tra l'aspre rupi e -cheggia un can-ti-co d'a - mor,
 La su per le mon-ta - gne, fra boschi e valli d'or,
 Là su per le mon - ta - gne, fra boschi e val - li d'or, tra l'aspre ru - pi e -

cresc. e sostenendo *poco f* *sempre sost. e dim.*

là su per le mon-ta-gne, fra boschi e valli d'or, tra l'aspre ru-pi e-cheggia un can-ti-co d'a - mor.
 mon-ta - gne, fra boschi e valli d'or,
 - cheg - gia un can-ti - co d'a - mor, e - cheg-gia un can-ti - co, un can-ti - co d'a - mor.

Meno $\text{♩} = 63$

“La montanara, o-hè!,- si sen-te can-ta - re, “cantiam la monta-na-ra e chi non la sa?,” la mon-tana-ra, o-poco cresc.
 cantiam la monta - na - ra, la mon-ta - na - ra, la monta-na-ra,
 cantiam la monta-na-ra e chi non la sa? O - hè, o -

f *f poco sostenendo* *poco sostenendo*

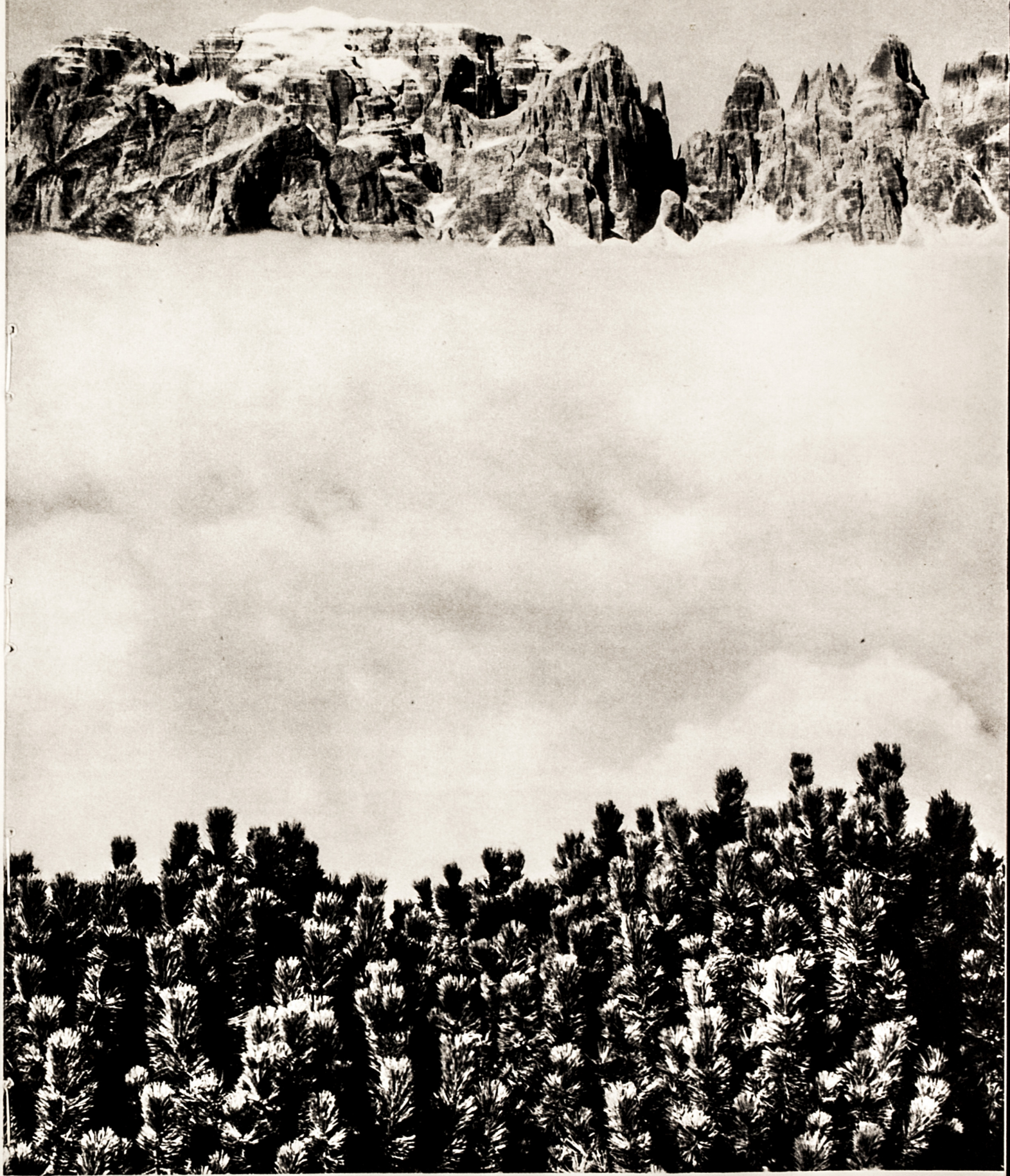
-hè si sen - te can - ta - re, cantiam la mon-ta-na-ra e chi non la sa?
 la monta-nara, la mon-tanara, la mon-tanara, o-hè e chi non la sa, chi non la sa?
 -hè, o - hè! can-tiam la mon - ta - na - ra e chi non la sa?

Largo $\text{♩} = 58$ *legato, armonioso ed espressivo*

Là su sui mon-ti dai ri-vi d'ar - gen-to, u - na cà - pan - na co - spar - sa di fior
 u - na capan - na cospar - sa di fior

cresc. molto *dim.* *Sostenuto* *pp* *ppp*

e - ra la pic-co-la, dol-ce di - mo - ra di So-re-ghi-na la fi-glia del sol, la fi-glia del sol.
 e - ra la pic-co-la, dol-ce di - mo - ra *cresc. molto* *dim.* *pp* *Sostenuto* *ppp*



*Lassù per le montagne
tra boschi e valli d'or
fra l'aspre rupi echeggia
un cantico d'amor.*

*« La montanara, ohè! »
si sente cantare,
« cantiam la montanara
e chi non la sa? ».*

*Là su sui monti dai rivi d'argento
una capanna cosparsa di fior
era la piccola, dolce dimora
di Soreghina, la figlia del sol.*