

Su la più alta cima
cantava un cardelin;
che pagherestu o bela
scoltare un pochetin?

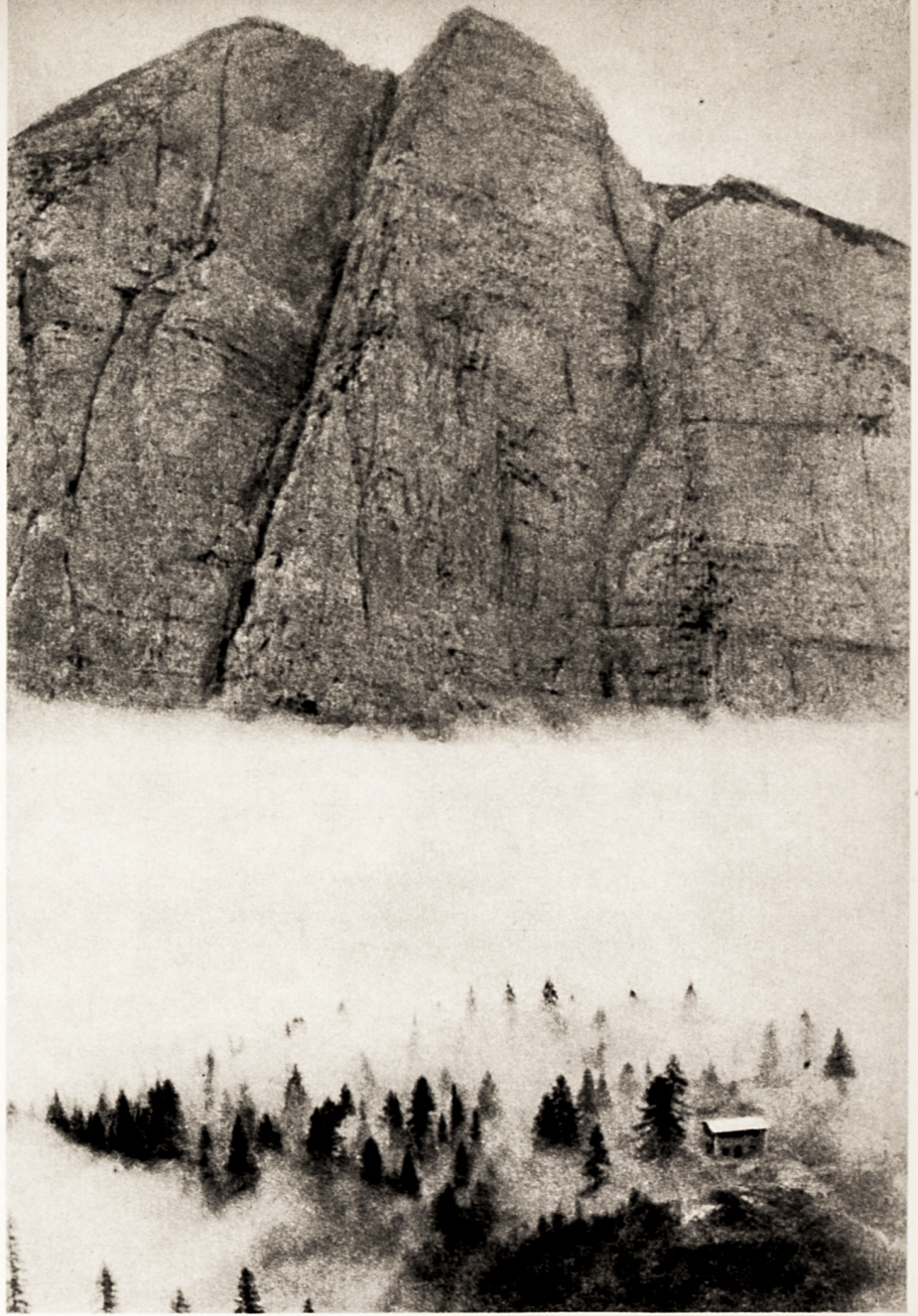
Mi pagheria 'na rosa
'na rosa e un gelsomin
mi faria far 'na vesta
di trentasei color.

E la faria tagliare
da trentasei sartor
e la faria cusire
da un giovinzel d'amor.

E al giovinzel d'amore
io ci darò un bacin
e ogni pontin de ùcia
'na rosa e un gelsomin.

Su la più alta cima

(Trentino, Val Lagarina)



Rielaborazione L. FIGARELLI

Allegretto moderato assai *p dolce*

TENORI

BASSI

Su la più al-ta ci-ma, can-tava un car-de-lin; che
A-hò, a-hò, a-hò, a-hò, a-hò, a-hò, a-hò, a-hò, a-hò, a-hò, a-hò, a-hò, a-hò, a-hò, a-hò, a-hò, a-hò, a-hò, che

pa-ghe-re-stu o be-la, scol-tare un po-che-tin? Su la più al-ta ci-ma, can-tava un car-de-lin; —
pa-ghe-re-stu o be-la, scol-ta-re un po-che-tin? A-hò. Su la più al-ta ci-ma, can-tava un car-de-lin; A-

che pa-ghe-re-stu o be-la, scoltare un po-che-tin? Mi-min. —
hò, che pa-ghe-re-stu o be-la, scol-ta-re un po-che-tin? A-hò, a-hò, a-hò, a-hò, a-hò, a-hò, a-hò, a-hò, a-hò, a-hò.

poco cresc. *dim.* *poco cresc.* *rall.* *a tempo* *1. a tempo* *2. e chiusa* *rall.* *a tempo* *morendo e rit.*