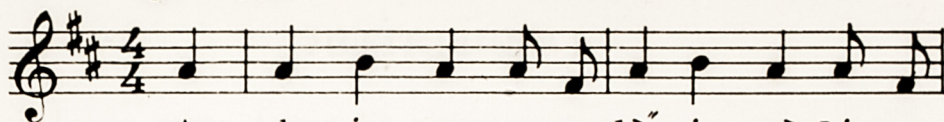


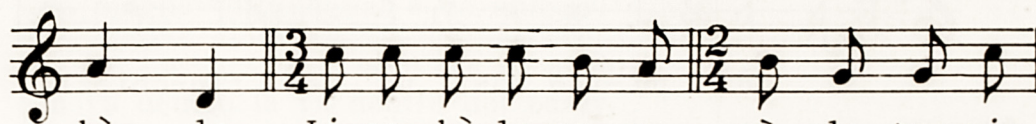
♩ = 100



An do zin tra ca-ro-lè' mi- smà Li- sa-



bè-lapim-pi-nè-la ca-ro-lè mi-smà Òi Li- sa-



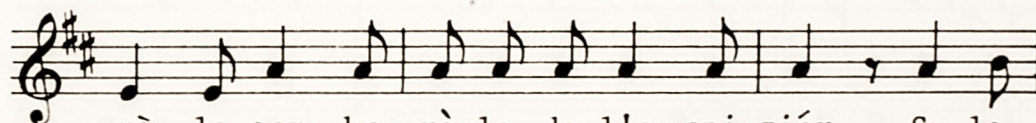
bè- la Li-sa- bè-la-pa- ru - mè - la tra-vi-



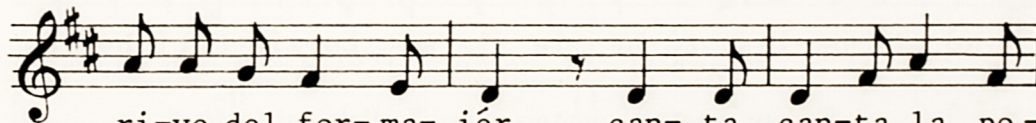
cè- se- Ie- na fai -sca-nà -nà. À- ne-ghe



tà- ne-ghe spinza bo-rè-le ci-co-le cià-cole gam-ba-



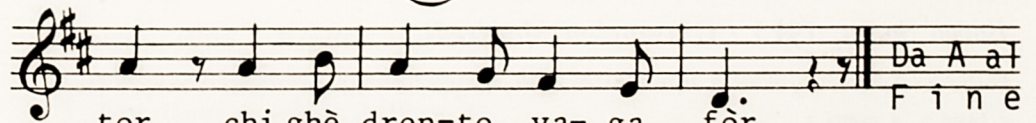
rè- le gam- ba- rè-le de l'o-spi-ziér Su le



ri-ve del for-ma- iér can- ta can-ta la po-



ià-nami de stopæti de la-na mo-ro mo-ro pe-ca-



tor chi ghè dren-to va- ga fòr.

Da A a F  
F i n e

## ÒI LISABÈLA

(An do zin tra)

An do zin tra carolè mismà  
Lisabèla pimpinèla carolè mismà.

Òi Lisabèla  
Lisabèla parumèla  
travicèselena  
faiscanà.

Àneghe tàneghe spinza borèle  
cìcole ciàcole gambarèle  
gamberèle de l'ospiziér  
su le rive del formaiér  
canta canta la poiàna  
mi de stopa e ti de lana  
mòro mòro peccator  
chi gh'è drento vaga fòr.

*Trento, anteriore alla prima Guerra Mondiale - Elena Ranzi.*

La parte centrale della filastrocca è un'imitazione sconclusionata di una marcia magiara, giustificata dalla permanenza nel Trentino di guarnigioni austriache che comprendevano anche reggimenti ungheresi (detti in dialetto « gambinèi »).