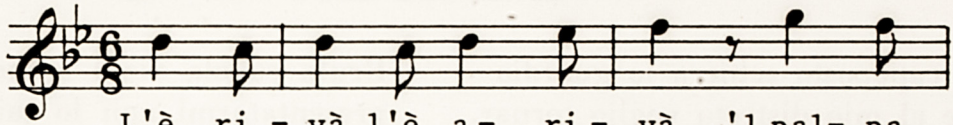
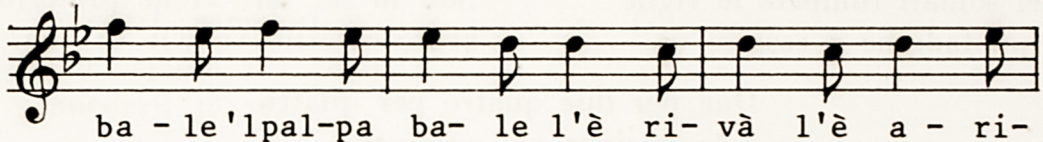


♩. = 92



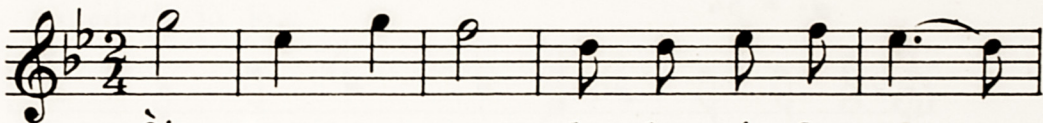
L'è ri - v à l'è a - ri - v à 'l pal- pa



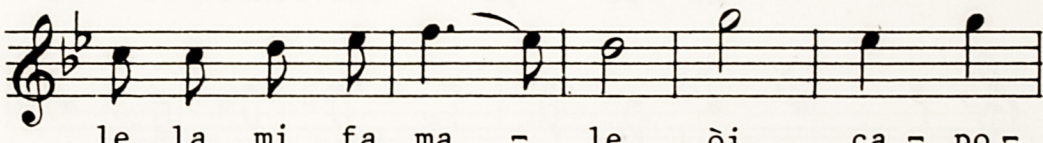
ba - le 'l pal- pa ba- le l'è ri- v à l'è a - ri-



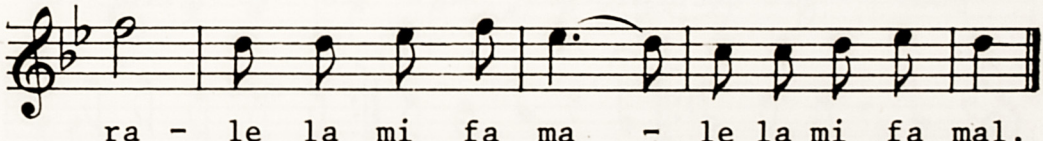
v à 'l pal- pa ba- le de l'an pas- sà



ò i ca - po - ra - le la mi fa ma -



le la mi fa ma - le ò i ca - po -



ra - le la mi fa ma - le la mi fa mal.

L'aria è analoga al canto « Son venú da Montebel » raccolto a Calliano da S. PER-
SOGLIA e pubblicato in *Canti popolari trentini*, 1892, p. 48.

L'È RIVÀ

L'è rivà l'è arivà
'l palpabale 'l palpabale
l'è rivà l'è arivà
'l palpabale de l'an passà.

Òi caporale la mi fa male la mi fa male
Òi caporale la mi fa male la mi fa mal.

Gnanca 'l mul no vòl portar
la canistra la canistra
gnanca 'l mul no vòl portar
la canistra melitar.

Òi caporale

Gnanca 'l mul no vòl magnar
la pagnòca la pagnòca
gnanca 'l mul no vol magnar
la pagnòca melitar.

Òi caporale