

♩ = 72



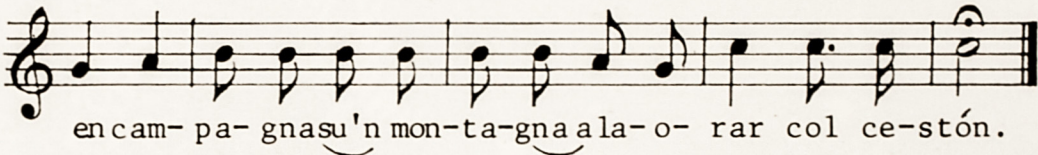
Su pu-tè-le su a-sià-ve chel'è o-ra dal paión



gh'è la ma-ma gh'è la ma-ma che ci chia-ma dal pa-ión



per an-da-re per an-dar a la cam-pa-gna col ce-stón



en cam-pa-gna su'n mon-ta-gna a la-o-rar col ce-stón.

Palù di Giovo, 1970 - Sorelle Renza e Valentina Pellegrini.

COL CESTÓN

(Su putèle su asiàve)

Su putèle su asiàve che l'è ora preparatevi
dal paión
gh'è la mama gh'è la mama che ci chiama
dal paión
per andare per andar a la campagna
col cestón gerla
en campagna su 'n montagna a laorar
col cestón.

Benedeta benedeta la Val Cembra
col cestón
no se vede no se vede mai nissun
senza cestón
scontro 'l primo scontro 'l primo 'l me saluda
el ga 'l cestón
e 'l secondo e 'l secondo 'l fa lo stesso
el ga 'l cestón.

Scontro 'l terzo scontro 'l terzo 'l mè moreto
senza cestón
no 'l m'a nanca no 'l m'a nanca saludà neanche
che passion.

Per gli ultimi due versi si riprende la musica al III rigo.