

♩. = 88



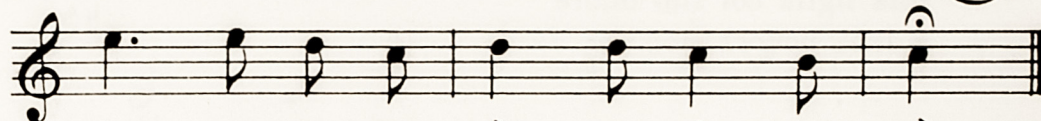
Se' la te do - man - da se gò la gia-



che - ta di - ghe de si ma che l'è



stre - ta di - ghe de si di - ghe - lo am -



pò se la me vòl o si o nò.

*Rovereto, 1958 - Beppina Parziani in Bronzini.*

## SE LA TE DOMANDA

Se la te domanda se gò la giacheta  
dighe de si ma che la è streta.

Dighe de si dighelo ampò se la me vòl o si o nò.

Se la te domanda se gò le braghe  
dighe de si ma le è repezàe.

Dighe de si . . . . .

Se la te domanda se gò el gilè  
dighe de si ma che no l'è mè.

Dighe de si . . . . .

Se la te domanda se gò la camisa  
dighe de si ma che la è slisa.

Dighe de si . . . . .

Se la te domanda se gò le mudande  
dighe de si ma che le è grande.

Dighe de si . . . . .

Se la te domanda se gò i stivài  
dighe de si ma che i è ressolài.

Dighe de si . . . . .

Se la te domanda se gò el capèl  
dighe de si ma che no l'è bel.

Dighe de si . . . . .