

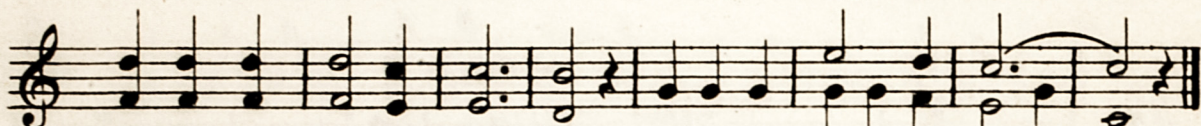
A PLAN CALE IL SORELI

(FRIULANA)

Piuttosto lento



Aplanca-le il so-re-li da ur d'un al-te mont.....
Al pian tramonta il so-le dietro na gran mon-ta-gna



che parun son pro-fond.
'ne grande pas a re-gne che parun son pro-fond.....
vèintor-nou-na gran pa-ce che pare un gran so-por.....

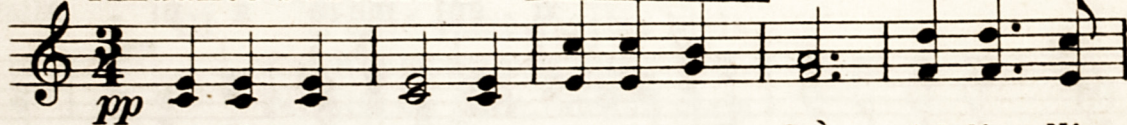
II E lis piorutis mangin
Jerbutis che son là
Il to plusir, o blele,
Cuisa la ch'al sarà?

III Bruca la pecorella
L'erbette che son là
Il tuo pensiero o bella
Chissà quale sarà.

ADDIO NININA

(VILOTA FRIULANA)

Andante sostenuto



Or sù ben mi-o non planger più Ad-dio Ni-
Già can-tail gal-lo e spuntail di Ad dio Ni-



-ni-na ad-dio Ni-ni-na Or sù ben mi-o
-ni-na ad-dio Ni-ni-na Già can-tail gal-lo



non planger più ad-dio Ni-ni-na lo deb-bo par-tir.
e spuntail di ad-dio Ni-ni-na lo deb-bo par-tir.