

FENESTA CHE LUCIVI

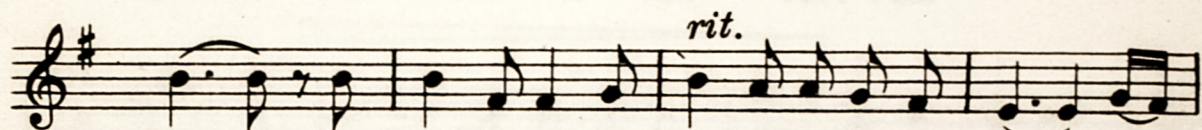
75

(NAPOLETANA)

Andantino triste



Fe - ne - sta che lu - ci - vie mo non lu - .



- ci..... Si - gn'è ca Nen-na mi - a stace amma - la - .



- ta.... S'af - fac - cia la so - rel - la e me lo - di - .



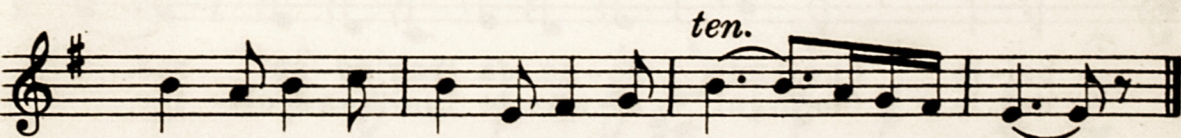
- ce:..... Nen - nel - la to - ja è morta esot - ter - ra - .



- ta..... Chia - gne - va sempre ca dor - me - va sola ah.... mò



dor - me co li morti accum - pa - gna - - ta.... Mo



dor - me co li morti accum - pa - gna - - ta.....