

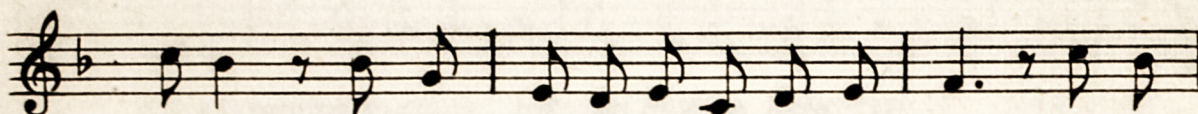
# UCCELLINO CHE CANTI NEL BOSCO

(TOSCANA)

Allegretto



Uc - cel - li - no che can - ti nel  
Mai tuoi can - ti non so im - pa -



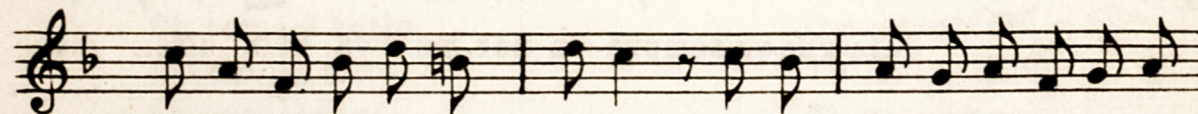
bosco not-tee gior-no ti sen-to can - tar Se tu  
-ra-re la mia vo-ce da tan-to non è: Se-gul



vie-ni al mi-o bal - co-ne I tuoi can-ti io vo'im-pa-  
pureucel-li-no a can - ta-re Me-ne- strello sa-rai tu per



-rar. Man-de - ro la mia vo-ce al-le ci-me Sa-li-  
me. Fa sa - li-re tua voce al-le ci-me E i tuoi



ranno mie cantial-le stel-le vo'im-pa - rar le can-zoni più  
tril-li fin so-pra le stel-le; tue can - zo - ni sa-ran le più



bel-le Che il mio be - ne fa - ran so - spi - rar.....  
bel-le Che o-gni a - man-te po-trà ascol - tar.....