

LA BRANDOLINA

(CANZONE GROTTESCA PIEMONTESE)

Allegretto vivace



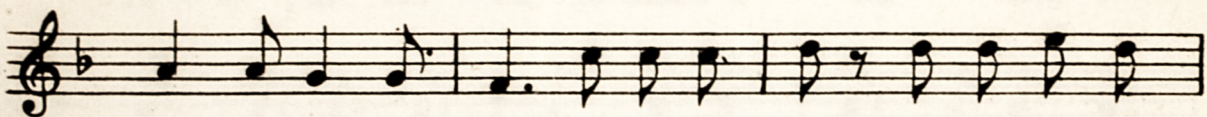
L'an ma - rià la Bran - do - li - ña pèr a -



- nel l'an da - je na ti - ña la be - la branda la vi - o -



- li - na la be - la bran - da la vi - o - là. Quand ch'a



si - a peuj ma - rià co - me fa - rou - ma fe - la in - trè'n



ca quand ch'a si - a peuj ma - rià co - me fa -



- rou - ma fe - la in - trè'n ca L'an du - vert por - tee pour



- tòn l'an fa - la in - trè a caus e pou - ssòn la be la



branda la vi - o - li - na la be - la branda la vi - o - là

II Quand ch'a sia peuj intrà
 Coume faruma fela setà?
 L'an setala 'n su na banca
 I na stasia sent e sinquanta
 La bela branda

III Quand ch'a sia peuj setà
 Coma faruma fela mangià?
 L'an pourtà setournà d'pan
 Gnanca avune fina doman
 La bela branda

IV Quand ch'a l'abia peuj mangià
 Coma faruma fela beivà?
 L'an pourtà set brinde d'vin
 Peña bagnà so bel bouchin
 La bela branda

V Quand ch'a l'abia peuj beivà
 Coma faruma fela cougià?
 L'an cougiala 'n su'n pajon
 J'a stasia set batajon
 La bela branda

VI Quand ch'a sia peuj cougià
 Coma faruma fela durmià?
 Set ghitare e set violin
 Tuti 'n torn al so cusin
 La bela branda