

# SE 'L PARON NO' VOL CHE CANTEMO

Se 'l paron no' vol che cantemo  
dispeto ghe femo, dispeto ghe femo;  
se 'l paron no' vol che cantemo  
dispeto ghe femo... cantemo così:

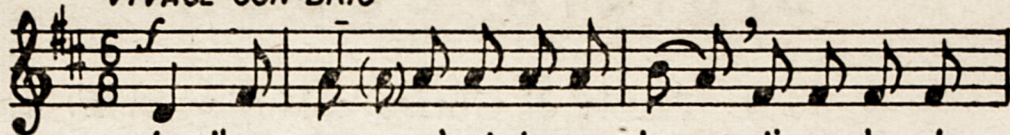
El porta un litro de quel bon,  
el porta un litro de quel bon,  
el porta un litro de quel bon  
l'è par la lega.

Se la parona no' vol che cantemo  
noaltri cantemo, cantemo, cantemo;  
se la parona no' vol che cantemo  
noaltri cantemo pian panin:

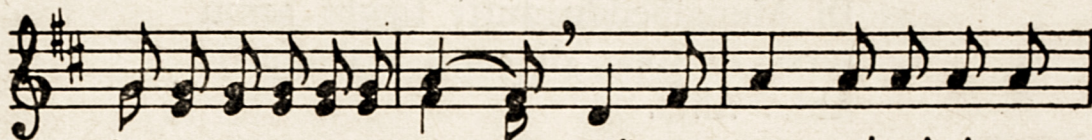
La porta un litro de quel bon, (*ter*)  
...e che 'l sia fin!

*Questo canto viene intonato verso la mezzanotte quando l'oste, dovendo chiudere il locale, invita i clienti ad andarsene.*

VIVACE CON BRIO



Se 'l pa - ron no' vol che can - te - mo di - spe - to ghe



fe - mo, di - spe - to ghe fe - mo; se 'l pa - ron no' vol che can -



- te - mo di - spe - to ghe femo cantemo co - si! ——— El



par - ta un li - tro de quel bon, ... el por - - ta un



li - - tro de quel bon, ... el por - - ta un li - tro de quel



bon l'è par la le - - - ga! ———

