

VETTA LEGGENDARIA

(di Fr. MOLA)

Sopra i ghiacci del *KAPPA 2*
che risplendon nel sole dor;
sulla cima garrisce al vento
la bandiera col tricolor.

L'han legata sulla picozza
come un nastro rapito al ciel
e sembrava che sulla vetta
una sposa vestisse il vel.
Lassù - sul manto candido,
sbocciata come un fior.
Lassù - nell'alba rorida
garrì nel suo splendor.

Sotto i ghiacci del *KAPPA 2*
dorme chi non ritorna più
e una croce racconta al vento
chi ha perduto la gioventù.
La montagna che fu sorella
l'ha voluto a lei vicino;
o montagna, montagna bella
sei l'altare dei nostri alpin.

Lassù — sul monte candido
c'è chi posato ha un fior,
lassù - la notte tacita
ricorda il suo valor
Ricorda ancor il suo valor.

C. Pierotti

Per gentile concessione dell'autore.

ANDANTE



Sopra i cieli del Kap-pa du_e che ri-splendon nel so-le



d'or. Sulla ci-ma garrisce al vento la bandie-ra col tri-co.



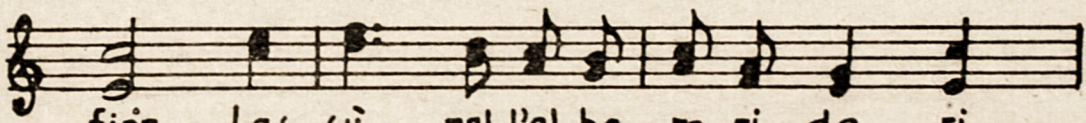
-lor. L'han le-ga-ta sulla pi-cozza come un nastro ra-pi-to al



ciel, e sembra-va che sulla vet-ta u-na spo-sa vestis-se il



vel. Las-sù sul manto candido sboccia-ta come un



fiór. Las-sù nel-l'al-ba ro-ri-da ri-



-ful-ge il suo va--lor. So-t-to -lor Ri-cor-da an



-cor Ri-cor-da an-cor il suo va--lor.