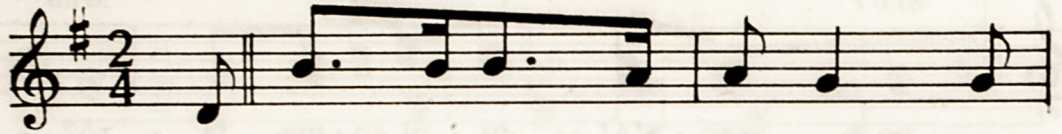


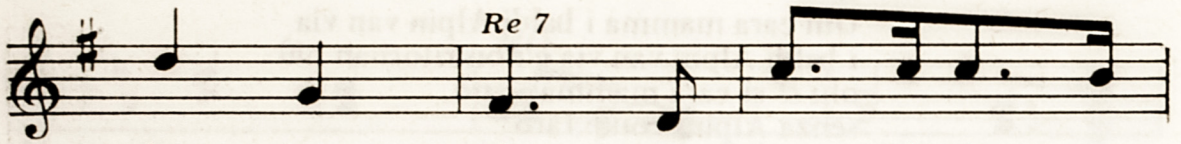
I DISPIASÌ D'NÔIAÔTRI POVRI ALPIN

(Canto degli Alpini)

Allegro



A la ma - tin d' bôn ô - ra a n'



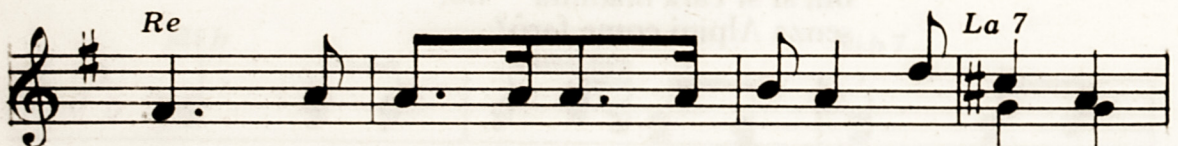
fan le - vé a n' por - tô 'n pias - sa



d'ar - mi a fé 'nstrus - siôn a n'



fan mar - cé 'n a - van - ti e peu 'n da -



- ré e a nôiaot - ri po - vri Al - pi - ni fan mal i



pé. _____ Sai nen per -

Sol

- ché Sai nen per - ché fa mal ai pé Sai nen 'ma
a s'mar - cia mal a s'mar - cia mal sui mar - cia -

Re 7

- pé. Sui mar - cia - pé Sai nen per - ché Sai nen per -
ché fa mal ai pé a s'mar - cia Sai nen 'ma l'è
mal a s'mar - cia mal sui mar - cia -

Sol

- pé. _____



I.

A la matin d' bôn'ôra a n' fan levé
 a n' portô 'n piassa d'armi a fé 'ntrussiôn
 a n' fan marcé 'n avanti e peu 'n daré
 e a nôiaôtri povri Alpini fan mal i pé.

Sai nen perché (*sai nen perché*)
 fa mal ai pé (*sai nen 'ma l'é*)
 a s' marcia mal a s' marcia mal sui marciapé.
 (*sui marciapé*)

Sai nen perché (*sai nen perché*)
 fa mal ai pé (*sai nen 'ma l'é*)
 a s' marcia mal a s' marcia mal sui marciapé.

II.

Festa del reggimento, ranciô special
 a n' dan la pasta sÿta senssa 'l fôrmai
 a n' dan d' côi salamini ch'a n' fan sté mal
 e nôï marcôma visita a l'indôman.

Sai nen perchè (*sai nen perchè*)
 fa mal ai pé (*sai nen 'ma l'é*)
 a s' marcia mal a s' marcia mal sui marciapé.
 (*sui marciapé*)

Sai nen perché (*sai nen perché*)
 fa mal ai pé (*sai nen 'ma l'é*)
 a s' marcia mal a s' marcia mal sui marciapé.

