

LA BÈRGERA

(Piemonte)

Animato



A l'om - bre - ta _ d'un bus - sôn be - la bér -



- ge - ra a l'è 'n-duer - mi - a A l'om - bre - ta _ d'un bus -



- sôn be-la bér - ge - ra a l'è 'n-duer - mi - a j'è da



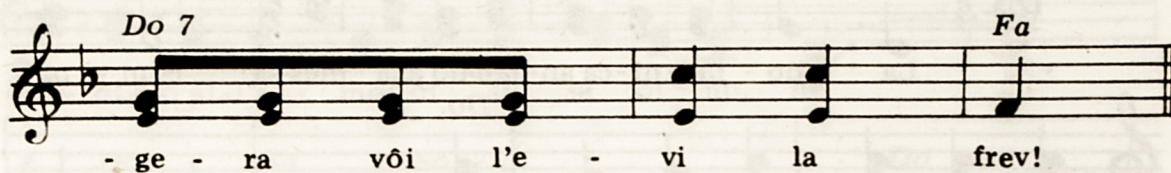
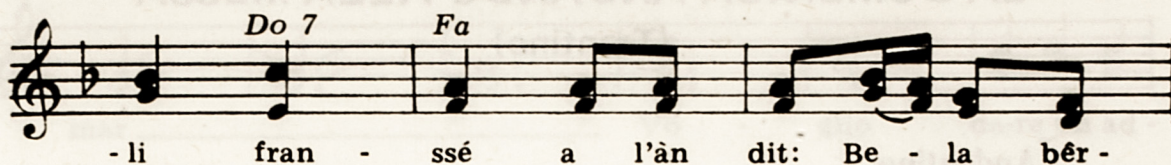
li pas - sé — tré jo - li fran -



- ssé a l'àn dit: Be - la bér - ge - ra vôi l'e - vi la



frev j'è da li pas - sé — tré jo -



A l'ômbreta d'un bussôn
bela bêrgera a l'é'nduermia
j'è da li passé
trê joli franssé
a l'àn dit: "Bela bêrgera
vôi l'evi la frev!"

E se vôi l'evi la frev
farôma fè na côvértura ...
Côn 'l mè mantel
ch'a l'è còsi bel ...
Farôma fè na côvértura:
passerà la frev! ...

Ma la bela l'à rispondù:
"Gentil galant fè vostr viagi.
E lasse-me stè
côn 'l mè bêrgè
che al sôn de la sôa viola
mi farà dansè!"



E 'l bêrgè sêntênd lôli
l'è saôtâ fora de la baraca
côn la viola 'n man.
S'è butâ a sônè:
a l'àn piat bela bêrgera,
l'àn fala dansè!