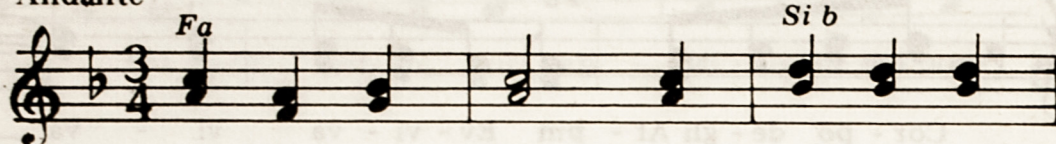


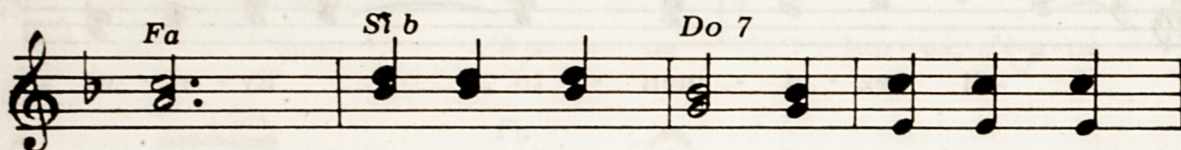
SUL MONTE BIANCO E SUL CERVIN

(Canto degli Alpini)

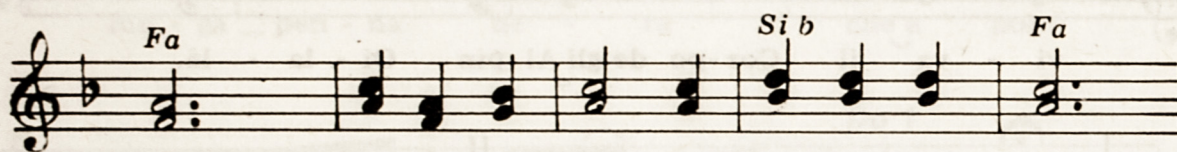
Andante



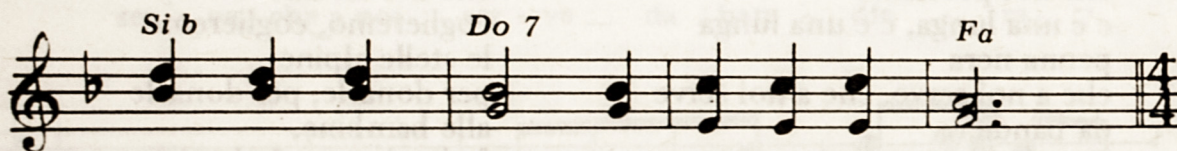
Sul Mon - te Bian - co e sul Cer -



- vin che il so - le in - do - ra in sul mat -

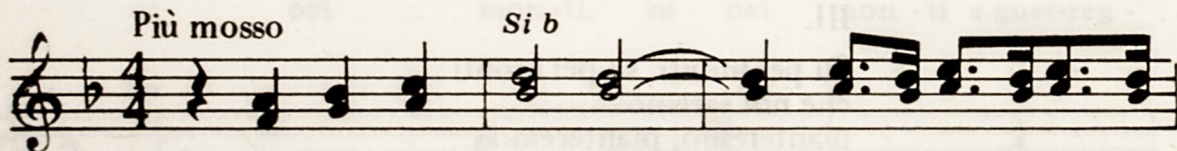


- tin o co-me è bel - lo e dol-ce an - dar

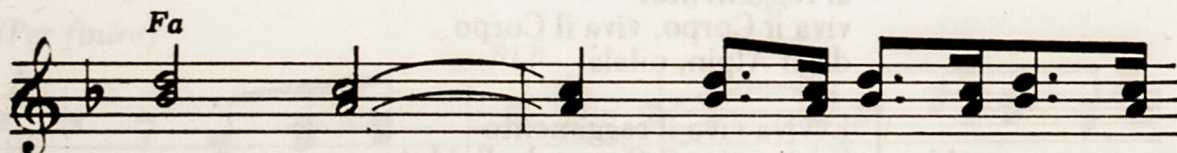


su per le roc - ce ar - ram - pi - car.

Più mosso



E noi del - l'al - pe _____ sia - mo co - me le ve -



- det - te _____ sem - pre pron - ti sul - le

Do 7 *Fa*

vet - te _____ e sui con - fin.

Si b

E noi del - l'al - pe _____ sia - mo co - me le ve -

Fa

- det - te _____ sem - pre pron - ti sul - le

Do 7 *Fa*

vet - te _____ e sui con - fin.

Sul Monte Bianco e sul Cervin
 che il sole indora in sul mattin
 o come è bello e dolce andar
 su per le rocce arrampicar.

E noi dell'alpe siamo come le vedette
 sempre pronti sulle vette e sui confin.

