

ma - ma l'è 'ndài - ta a la mé - sa e'l to pa - pà l'è 'ndàit Tü -
 -rin fa na - nín o bel - bam - bin.

Nanín cunchín cunchéta
 la tua mama l'è 'ndàita a la méssa
 e 'l to papà l'è 'ndàit Türin
 fa nanín o bel bambin

Traduzione

Nanin cunchin cuncheta / la tua mamma è andata alla messa / e il tuo papà è andato a Torino / fa nannina o bel bambino

Bibliografia

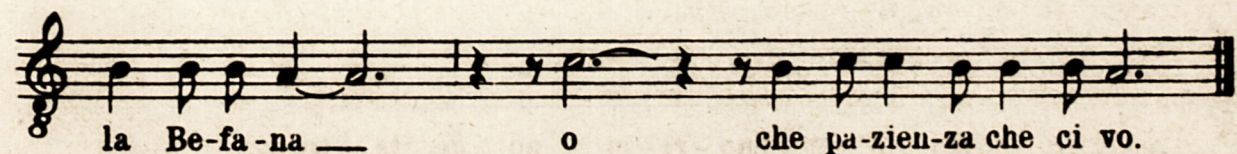
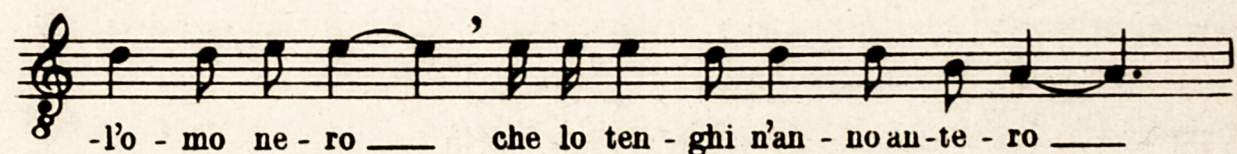
C. Nigra, *Canti pop. del Piemonte*, Torino 1888
 30 ninne nanne popolari italiane, Roma 1934 [m]

5. FATE LA NINNA FATELA LA NANNA

ninna nanna

San Casciano dei Bagni, Siena (Toscana)

$\text{♩} = 126$ [42"]
 Fa te la nin - na fà - te - la la nan -
 -na — bel - lo sto cuo - ri - ci - no de la tu mam - ma.



Fate la ninna fàtela la nanna
bello sto cuoricino de la tu mamma

O che pazienza che ci vo
con sti figli un c'è più pace
la pappetta non gli piace
vonno sta sempre a sciscia¹
bello il citto e la mamma no

Lo daremo a la Befana
che lo tenghi na settimana
lo daremo all'omo nero
che lo tenghi 'n anno antero
'n anno antero na settimana
lo daremo a la Befana
o che pazienza che ci vo

Bibliografia

- F. B. Pratellà, *Primo documentario*, ecc., Udine 1941 (vol. 2) [m]
G. Giannini, *Canti pop. toscani*, Firenze 1921 (2^a ed.)
G. B. Corsi, *Sena vetus*, in "ATP" X, 1891
L. Neretti, *Fiorita di canti pop. toscani*, fasc. IV, Firenze 1929 [m]

Discografia

- (Folk) *Cittadini e contadini* (esec. Il Canzoniere Internazionale)
ZODIACO VPA 8135

6 a.b LA ME NONA L'È VECCHIERELLA rima per gioco infantile

Questa rima per gioco infantile è un documento di notevole interesse perché consente di attribuire un'ascendenza musicale a quella can-

¹ *succhiare*