

Il était une bergère

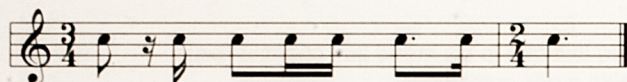
Allegro



1. l'é - tait u - ne ber - gè - re *ron ron* pe - tit - pa - ta - pon il é -



tait u - ne ber - gè - re qui gar - dait ses mou -



tons *ron ron* pe - tit - pa - ta - pon.

1.

Il était une bergère ***ron ron petit patapon***
 Il était une bergère
 Qui gardait ses moutons
Ron petit patapon

2.

Elle fit un fromage
 Du lait de ses moutons.

3.

Le chat qui la regarde
 D'un petit air fripon.

4.

Si tu y mets la patte
 Tu auras du bâton.

5.

Il n'y mis pas la patte
 Mais il y mit le menton.

6.

La bergère en colère
 Il tua son chaton.

VARIANTES

4.

Si tu mets la patte (...)

5.

Mais il ne mit pas la patte
 Il mit le menton.

6.

Tua son petit chaton.

7.

Mon père je m'accuse
 D'avoir tué mon petit chaton.

8.

La pénitence est douce
 Nous recommencerons.

REMARQUES

C'est une ronde.

SOURCE

Témoin: un élève
 Enquêteur: Alma Perrin
 Lieu: Torgnon
 Date: 1980/81
 Cote: Kb 3
 Variantes: 19^e Concours Cerlogne de Arvier (Leverogne)

BIBLIOGRAPHIE

- CARREAU G., PINCHARD M., *Chansons d'hier*, p. 365
 - ROLLAND E., *Chansons populaires*, Tome V, p. 58