

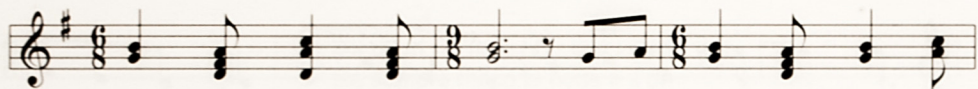
# La belle se promène

(a)

Andante



1. La bel - le se pro - mè - ne tout le



long de son jar - din tout le long de son jar -



din sur le bord de la Fran - ce tout le



long de son jar - din sur le bord de



*rall. molto*  
l'eau tout au - près du ver seau.

1.

La belle se promène  
Tout le long de son jardin  
Tout le long de son jardin  
**Sur le bord de la France**  
Tout le long de son jardin  
Sur le bord de l'eau  
**Tout auprès du verseau.**

2.

Elle voit venir une barque  
De trente matelots

3.

Votre chanson est très bien jolie  
Je voudrais bien la savoir.

4.

Montez sur cette barque  
La chanson vous l'apprendrez.

5.

Quand la belle fut entrée  
Elle se mit à pleurer

6.

Qu'est-ce que vous avez ma belle  
Qu'est-ce que vous avez à pleurer?

7.

Je pleure l'innocence  
Que vous m'avez enlevée.

8.

Quand la belle fut sortie  
Elle se mit à chanter.

9.

Je chante l'innocence  
Que vous m'avez laissée.

10.

Quand vous aviez la poule  
Il fallait la plumer  
Maintenant elle s'est envolée.  
**Sur le bord de la France**  
Maintenant elle s'est envolée.  
**Sur le bord de l'eau**  
**Tout auprès du verseau.**

**SOURCE**

Témoins: Augusta Champurney (\*1949), Delfina Joly (\*1914),

Pierina Laurent (\*1923)

Enquêteur: Augusta Champurney

Lieu: Arnad (chef-lieu)

Date: 1980/81

Cote: Fa 5