

## Il Grillo

Antica filastrocca mantovana armonizzata da Padre Terenzio Zardini

Povero grillo ch'l'èra tanto bel  
quand al portava la piùma in sal capel

cun 'na scùciarada da calsina  
al s'è fat la so caslina

con cal pòch ch'à ghè restà  
al s'è fat al so purslin

tantirolon tantir  
con 'na fòja d'èrba spagna

al s'è fat la so gabàna  
civiltà contadina di una volta.

con cal pòch ch'à ghè restà  
al s'è fat al barcioldin

tantirolon tantirolon  
tant l'èra picinin

con n'à gùcia dispontada  
al s'è fat 'nà bèla spada

con cal pòch ch'à ghè restà  
al s'è fat on ronchinin

tantirolon tantirolon  
tant l'èra picinin

con an gran ad formentun  
lù agh n'ha a sé par 'na stagion

con cal pòch ch'à ghè restà  
al s'è fat on polentin

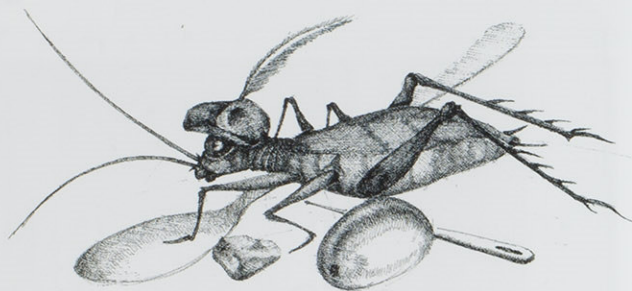
tantirolon tantirolon  
tant l'èra picinin

con an gran d'ùa basgàna  
l'ù'l beveva par 'na smana

con cal poch ch'à ghè restà  
al s'è fat al sùgulin

tantirolon tantirolon  
tant l'èra picinin

povero grillo c'l'èra tanto bel  
quand al portava la piùma in sal capel



La filastrocca del grillo è conosciuta in molte regioni Italiane come canzone popolare di carattere burlesco.

Quella che è cantata da "I Cantori del Caldone" è la lezione in dialetto mantovano.

Il testo e la melodia, certamente scherzosi, sono solo apparentemente caricaturali perchè vi è sotteso un canone educativo peculiare, che ha caratterizzato per secoli il mondo rurale.

All'ascoltatore attento non sfuggirà certamente infatti il richiamo all'impegno, al lavoro, all'autosufficienza, alla parsimonia, fondamenti essenziali, condivisi e non eludibili della civiltà contadina di una volta.

L'armonizzazione è del grande Padre Terenzio Zardini, per tanti anni amico sincero e valentissimo collaboratore de "I Cantori del Caldone".

# Il grillo

Antica filastrocca  
mantovana

Arrangiamento di  
Terenzio Zardini

Andante  $\text{♩} = 84$

**Tenore 1**  
*mp* Po ve ro gril lo ch'tè ra tan to bel quand al por ta va la piu ma.in sal ca

**Tenore 2**

**Baritone**

**Basso**

8  
**T 1**  
pél, *p* la re le re lo lo ah! — La re le re

**T 2**

**Br**

**B**  
la re le re lo lo ch'tè ra tan to bel quand al por ta va la

15  
*mf* *Strofe* *cresc.*  
**T 1**  
lo lo ah! — *p* 'Na scu cia ra da da cal si na al s'è fat la sò ca sli na, con cal  
Con 'na fo ja d'er ba spa gna al s'è fat la sò ga bà na, con cal

**T 2**

**Br**

**B**  
piu ma.in sal ca pel!

22 *dim.*

T 1  
 pòch ch'a ghè re stà al s'è fat al sò por slin, tan ti ro lon, tan ti ro lon tant l'è ra pi ci  
 pòch ch'a ghè re stà al s'è fat al bar ciol din, *mf*

T 2

Br

B

29 *Stesso tempo*

T 1  
 nin. *pp* 3) Con \_\_\_\_\_ 'na gu cia di spon tà da \_\_\_\_\_

T 2  
 Con \_\_\_\_\_ 'na gu u u cia di spon tà da \_\_\_\_\_ *p* al s'è

Br  
 Con 'na gu cia di spon ta da al s'è fat 'na be la spa da, con cal pòch ch'a ghè re  
*mf*

B  
*pp* Con 'na gu cia di spon tà da \_\_\_\_\_

36 *dim.*

T 1  
 Tan ti ro lon, tan ti ro lon, tant l'è ra pi ci nin.  
*mf*

T 2  
 fat \_ al s'è fat on ron chi nin

Br  
 stà al s'è fat on ron chi nin. \_\_\_\_\_ l'è ra pi ci nin. \_\_\_\_\_

B  
 ah!

43

T 1  
 4) Con an gran de for men tòn lu.agh n'ha.a sè par 'na sta gion, *pp*(bocca chiusa)

T 2

Br

B  
 4)Con an gran \_\_\_\_\_ lu.agh n'ha.a sè par 'na sta gion \_\_\_\_\_ con cal poch ch'a ghè re stà al s'é

*p*

*sentito*

50

T 1  
*p* tan ti ro lon, tan ti ro lon, tant l'è ra pi ci nin, \_\_\_\_\_

T 2  
*p* tant l'è ra pi ci nin.

Br

B  
 fat on po len tin.

*rit.*

*dim. e allargando*

58

T 1  
*f* l'ul be ve va par 'na smà na, con cal pòch ch'a ghè re

T 2  
*f* 5)Con an gran d'u a ba sgà na \_\_\_\_\_

Br

B

*Movendo* ♩ = 84

Andante

64

T 1  
stà al s'è fat al su go lin, tan ti ro lon, tan ti ro lon, tant l'è ra pi ci nin *p* Po ve ro

T 2

Br

B

72  $\text{♩} = 84$

T 1  
gril lo ch't'è ra tan to bel, quand al por ta va la piu ma.in sal ca pel, *mp* quand al por

T 2  
(bocca chiusa)

Br  
(bocca chiusa)

B  
(bocca chiusa)

80

T 1  
ta va la piu ma.in sal ca pel! \_\_\_\_\_

T 2  
l'è ra tan to bel! \_\_\_\_\_

Br  
*pp* \_\_\_\_\_

B