

RIFUGIO TUCKET VERSO CASTELLETTO INFERIORE (fot. Leo Baehrendt - Merano)

# LE PREALPI

RIVISTA MENSILE  
DI ALPINISMO

Organo Ufficiale della SOCIETÀ ESCURSIONISTI MILANESI





# LE PREALPI

Rivista Mensile della SOCIETÀ ESCURSIONISTI MILANESI

« « « « Aderente all'O. N. D. ed alla F. I. E. » » » »

Esce il 15 di ogni mese  
Conto corrente con la Posta

Redazione e Amministrazione  
VIA S. PIETRO ALL'ORTO, 7 - MILANO (103)

Abbonamento annuo L. 12,—  
Gratis ai soci della S.E.M.

PROPRIETÀ LETTERARIA ED ARTISTICA - RIPRODUZIONE VIETATA - TUTTI I DIRITTI RISERVATI

## Accantonamento e Grande Settimana Alpinistica nel Gruppo Dolomiti di Brenta

21 luglio 1929 - 28 luglio 1929 (settimana)  
tutto agosto (accantonamento)

(continuazione e fine - vedi numero precedente)

### ORARI E TRASPORTI

#### GITA TRENTO-MOLVENO

Milano, partenza . . .	0,15	7,25	13,40
Trento, arrivo . . .	5,—	13,56	18,51
Trento, partenza . . .	5,10	14,03	19,07
Mezzocorona, arrivo . . .	5,32	14,23	19,31
Mezzocorona, partenza . . .	7,10	14,30	18,45
Molveno, arrivo . . .	8,40	16,15	20,30
Molveno, partenza . . .	9,—	17,—	21,—
Rifugio Tosa, arrivo . . .	14,—	22,—	2,—

#### RITORNO

Rifugio Tosa, partenza . . .	2,—	9,—	13,—
Molveno, arrivo . . .	4,45	12,—	16,30
Molveno, partenza . . .	5,—	12,15	17,—
Mezzocorona, arrivo . . .	6,45	14,—	18,30
Mezzocorona, partenza . . .	7,06	14,28	18,42
Trento, arrivo . . .	7,25	14,47	19,02
Trento, partenza . . .	7,31	14,55	19,12
Milano, arrivo . . .	11,35	19,35	23,20

Milano-Trento: riduzione ferroviaria 50 %  
(Estate Tridentina).

Molveno: riduzione automobilistica che si  
comunicherà in tempo agli accantonandi.

Molveno - Rifugio della Tosa - trasporto  
sacchi a prezzi combinati e ridotti.

#### VIA TRENTO-PINZOLO-MADONNA DI CAMPIGLIO.

##### ANDATA :

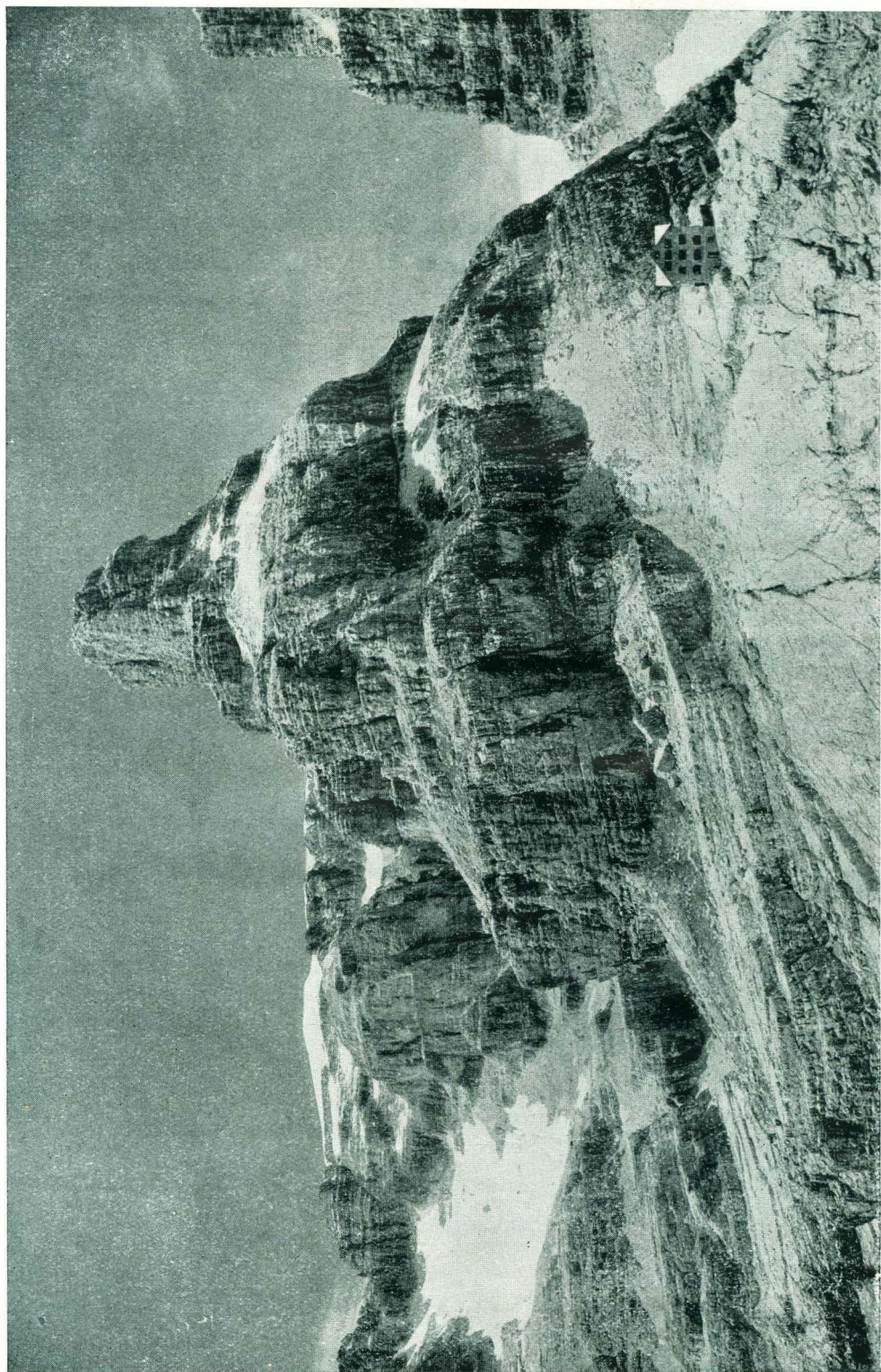
Milano, partenza FF. SS. . .	0,15	0,15	7,25
Trento, arrivo FF. SS. . .	5,—	5,—	13,56
Trento, partenza autobus . . .	7,30	8,30	14,45
Madonna Campiglio, arrivo . . .	12,05	12,15	18,30
Madonna Campiglio, par- tenza a piedi . . .	14,—	14,—	19,—
Rifugio Tosa, arrivo . . .	19,—	19,—	23,—

##### RITORNO :

Rifugio Tosa, partenza a piedi . . .	4,30	10,—	12,—
Madonna Campiglio, arrivo . . .	7,30	13,20	15,—
Madonna Campiglio, par- tenza autobus . . .	7,45	13,30	15,10
Trento, arrivo autobus . . .	11,15	18,10	18,35
Trento, partenza FF. SS. . .	14,55	19,12	19,12
Milano, arrivo FF. SS. . .	19,35	23,20	23,20

Riduzione ferroviaria 50 % (Estate Tridentina),  
tratto Milano-Trento e ritorno.





Rifugio Tosa verso Brenta Cosso e Cima Tosa,

(fot. Leo Bachrendt - Merano)





La strada presso Madonna di Campiglio.

(fot. Leo Baehrendt - Merano)

#### SCONTI E RIDUZIONI.

Sulle Ferrovie dello Stato è concessa la riduzione ferroviaria del 50 %. La durata minima del biglietto deve essere di 10 giorni, ma esasperando pratiche tempestive essa può essere ridotta a soli giorni 6.

Per il servizio automobilistico Mezzocorona-Molveno e ritorno sono in corso pratiche per una buona riduzione, che sarà comunicata in tempo agli accantonandi.

Per il trasporto dei sacchi da Molveno al Rifugio della Tosa sarà organizzato un apposito servizio a buon prezzo.

Per chi intendesse pernottare o far colazione o pranzo a Molveno saranno presi accordi con gli alberghi del luogo per stabilire un prezzo ridottissimo ed a forfait.

#### COSTI :

*Accantonamento al Rifugio della Tosa :* Pernottamento, colazione con caffè e pane, colazione di mezzogiorno con pane, minestra, carne con contorno, frutta o formaggio, cena con lo stesso menu ed in più il caffè, tutto per L. 26,—

*Costo del biglietto Milano-Trento e ritorno,* colla riduzione del 50 % . . . L. 50 circa

*Costo del biglietto Milano-Trento-Mezzocorona e ritorno,* colla riduzione del 50 % . L. 52 circa

*Costo dell'auto Molveno-Mezzocorona*  
L. 10,50

*Costo dell'auto Trento-Madonna di Campiglio*  
L. 21,—

*Costo auto ritorno Molveno-Mezzocorona*  
L. 10,50

*Costo auto ritorno Madonna Campiglio-Trento*  
L. 21,—

#### COSTO TOTALE VIAGGIO :

*Via Trento-Molveno (andata-ritorno)* L. 72 circa.

*Via Madonna Campiglio-Trento (ritorno)*  
L. 21 circa.

*Via Trento-Molveno (andata) - Via Madonna Campiglio-Trento (ritorno)* L. 83 circa.

*Via Madonna Campiglio (andata-ritorno)*  
L. 92-circa.

#### EQUIPAGGIAMENTO.

E' necessario l'equipaggiamento d'alta montagna. Per chi desidera fare anche delle ascensioni, e si spera siano tutti, è raccomandata la piccozza e la corda.

La Società provvederà a mandare all'accantonamento due corde di manilla, una di 50 metri e l'altra da 30 metri, ma sarà bene che chi ne dispone di qualcuna la porti seco.





Madonna di Campiglio - Majga ai Boc verso Pietra Grande. (fot. Leo Bachrendt - Merano)

Sono utili gli occhiali, e per evitare fastidiose bruciature la crema protettiva. Indispensabilissimi i peduli.

#### VETTOVAGLIAMENTO.

Nella quota di L. 26.

Come già detto è compreso: il caffè della mattina, con pane; la colazione, con pane; la colazione di mezzogiorno con pane e minestra, carne con contorno, frutta o formaggio; la cena della sera con pane e minestra, carne con contorno, frutta o formaggio, caffè.

\*\*\*

Per coloro che vorranno intraprendere delle ascensioni che li tengano assenti nelle ore di mezzogiorno, sarà provveduta la colazione fredda al sacco; semprechè avvisino tempestivamente il Direttore dell'Accantonamento, che dovrà provvedere presso il custode del Rifugio Pedrotti.

Al Rifugio Pedrotti, a pochi minuti dall'accantonamento si potrà trovare in ogni momento « ogni ben di Dio » gastronomico, anche per i buongustai più evoluti.

#### COMODITÀ CHE SI HANNO AL RIFUGIO.

Essere al coperto anche in caso di cattivo tempo.

Essere in soli semini, quindi come essere in casa propria.

Essere a pochi minuti dal Rifugio Pedrotti, dove si può trovare ogni « ben di Dio ».

Essere nutriti con una buonissima cucina, che non farà certo rimpiangere la propria cucina casalinga; e chi è già stato alla Tosa lo può confermare.

Avere a propria disposizione una cucina, per prepararsi eventualmente i propri intingoli preferiti.

Avere acqua freschissima e buona a pochi metri.

Essere continuamente affacciati ad uno dei migliori scenari alpini.

#### DISCIPLINA.

All'accantonamento verrà nominato un Direttore, al quale tutti i partecipanti dovranno ubbidienza assoluta, come ad un capo-cordata.

A lui dovrà essere rivolto qualsiasi reclamo, e si vieta fin d'ora di fare osservazioni pel trattamento ad altre persone.

E' dovere poi di ogni partecipante annunciare, prima dell'effettuazione, qualsiasi ascensione da intraprendere, indicando approssimativamente l'ora del rientro all'accantonamento.

Con ciò la Società non si tiene responsabile per qualsiasi disgrazia od incidente che dovesse verificarsi.

Prima di intraprendere qualsiasi ascensione, l'accantonato deve farsi, nel suo stesso interesse,





Malga Audalo presso Molveno.

(fot. Leo Baehrendt - Merano)

diverse domande. E' bene sappia prima di tutto l'importanza dell'ascensione e della via che ha scelto, consultandosi col Direttore dell'Accantonamento, con la guida Agostini, guida ufficiale nostra di lassù, e studiando l'itinerario sulla buona guida del Prati, che sarà in dotazione al rifugio.

Deve ponderare bene i consigli degli amici, che forse meglio di lui ne conoscono le forze e deve sapersi ben scegliere i compagni.

Deve poi giudicare se l'equipaggiamento e l'attrezzamento suo gli danno garanzie sufficienti di sicurezza.

Non deve essere trascinato dallo spirito, pur lodevole, di emulazione, ma deve pervenire alle conquiste più ardue, per gradi, con giudizio ed allenamento.

Deve ricordarsi che la sciocchezza di un solo momento o la debolezza di aver troppo valutato le proprie forze, può diventare la causa di una catastrofe.

#### GITE ED ASCENSIONI.

A cura del Direttore dell'Accantonamento verranno di volta in volta organizzate ascensioni, alle quali gli accantonati sono liberi di partecipare.

Verranno pure organizzate giornalmente o quasi, passeggiate e traversate, in base agli itinerari elencati in principio, con modificazioni o varianti che il Direttore d'Accantonamento od i Diret-

tori di gita, nominati da questi, riterranno opportune.

#### GUIDE.

Come già accennato, la guida ufficiale dell'accantonamento sarà il signor Silvio Agostini di Trento, che diversi nostri soci conoscono e che molti hanno già visto in sede.

A lui gli accantonati potranno rivolgersi per informazioni e per farsi guidare nelle loro più importanti ascensioni, previ accordi sull'emolumento da dargli, e per il quale saranno favoriti in larga misura.

Si lascia naturalmente ogni più ampia libertà agli accantonati di scegliersi anche altre guide o portatori autorizzati dal C. A. I.

#### ISCRIZIONI.

Si ricevono tutte le sere dalle ore 21 alle 23 presso la Sede della Società in via S. Pietro all'Orto n. 7, e saranno valide col versamento di L. 5 per ogni giornata di permanenza prenotata.

Siccome poi nel rifugio vi sono delle stanzette a brande e delle stanze con tavolati e materassi, così si stabilisce fin d'ora che avranno la preferenza alle camerette, prima le signore o signorine e poi i primi iscritti. Dimodochè uno, che già fosse accantonato nella stanzetta all'arrivo al rifugio di una signora o di uno che si era iscritto prima di lui, deve abbandonare questa e pas-



sare alla stanza col tavolato a materassi.

Si avverte però fin d'ora che non vi è differenza sostanziale fra i posti, si tratta solo di essere in due od in più nello stesso locale.

Anzi la vita dell'accantonamento ha maggiormente la sua ragione d'essere in una intima comunanza di vita.

In ogni modo, a confronto degli attendamenti, parrà di dormire in un letto di piume, e sempre molto meglio che non nei nostri rifugi prealpini, disturbati dalla gazzarra festaiola di pseudo alpinisti, che imbrattano le montagne.

#### CHIUSURA DELLE ISCRIZIONI.

Esse saranno chiuse non appena sarà raggiunto il numero di posti messi a disposizione, cioè quando sarà esaurita l'intera disponibilità del rifugio.

### Programma della Settimana Alpinistica al Gruppo di Brenta

#### 20 LUGLIO 1929 - SABATO.

Partenza da Milano, Staz. Centrale . ore 23,55

#### 21 LUGLIO 1929 - DOMENICA.

Arrivo a Trento . . . . . ore 5,—

Arrivo a Mezzocorona . . . . . » 5,32

Arrivo a Molveno . . . . . » 7,—  
(Caffè-latte).

Partenza da Molveno . . . . . » 8,—  
(Trasporto sacchi con muli).

Arrivo al Rifugio della Tosa . . . » 12,30  
(Colazione, cena, pernottamento).

#### 22 LUGLIO 1929 - LUNEDÌ.

Dal Rifugio della Tosa, ascensione alla Cima Tosa ed al Crozzon di Brenta.

#### 23 LUGLIO 1929 - MARTEDÌ.

Ascensione alla Cima d'Ambieis.

#### 24 LUGLIO 1929 - MERCOLEDÌ.

Ascensione alla Cima Brenta Bassa ed alla Cima Brenta Alta.

#### 25 LUGLIO 1929 - GIOVEDÌ.

Riposo ed ascensione al Croz del Rifugio o gita verso il Rifugio Tuckett p i Brentei.

#### 26 LUGLIO 1929 - VENERDÌ.

Pel sentiero della Soga Alta (Osvaldo Orsi) al Rifugio del Tuckett ed ascensione alla Cima Brenta. Pernottamento, colazione e cena al Rifugio del Tuckett.

#### 27 LUGLIO 1929 - SABATO.

Traversata alpinistica dal Rifugio del Tuckett al Rifugio Stoppani, per Castelletto Superiore, Cima Sella, Quota 2894, Campanile di Vallesinella, Cima Falkner, Campanile dei Camosci, Crostè. Cena e pernottamento al Rifugio Stoppani.

#### 28 LUGLIO 1929 - DOMENICA.

Discesa a Madonna di Campiglio, e ritorno per Trento e Milano.

PS. — I direttori di gita si riservano di modificare eventualmente l'ordine delle ascensioni e di scindere il gruppo dei partecipanti in più parti, per alternare le ascensioni stesse, in modo da non aver comitive troppo numerose dove le condizioni della montagna domandano comitive piccole.

QUOTA DI SPESA PREVENTIVATA L. 350 circa, con diritto: al viaggio in 3<sup>a</sup> Classe da Milano a Mezzocorona, all'auto da Mezzocorona a Molveno, al caffè-latte a Molveno, al trasporto sacchi al Rifugio ed al vitto e pernottamento al Rifugio, alla colazione di chiusura a Madonna di Campiglio, all'auto da Madonna di Campiglio a Trento, alla cena a Trento, al viaggio di ritorno da Trento a Milano, al servizio guide.

#### ISCRIZIONI.

Si chiuderanno non appena sarà raggiunto il numero di 30 partecipanti.

All'atto dell'iscrizione, e come impegnativa si dovranno versare L. 100, mentre le restanti saranno richiamate dal Direttore di Gita all'arrivo al rifugio.

#### EQUIPAGGIAMENTO

d'alta montagna, con occhiali per neve, peduli, piccozza e ramponi.

#### DIRETTORI DI GITA.

Dottor Rag. Silvio Saglio, Elvezio Bozzoli-Parasacchi, Vitale Bramani.







Gruppo di Brenta - Il Crozzon di Brenta da Grasso d'Overo.

(fot. A. von Radio-Radiis)





## FED. ITALIANA DELL'ESCURSIONISMO

N. di Prot. 1006 D. Re.  
OGGETTO: Comunicazione.

Milano, 11 luglio 1929 - Anno VII

Spett. Società Escursionisti Milanesi - Milano.

Ci preghiamo comunicare a codesta rispettabile Società che, in seguito a nostro interessamento, il termine minimo prescritto per la permanenza nella località dell'Alto Adige e Cadore è stato ridotto da 10 a 6 giorni.

Necessita però che i biglietti, fruenti delle speciali facilitazioni, siano presentati di volta in volta all'Ufficio del Capo Compartimento delle FF. SS. per la autorizzazione.

Saluti fascisti.

p. La Delegazione Regionale della Lombardia  
SANDRO PRADA

### NOTIZIE VARIE

#### LE PROVVIDENZE PEL MIGLIORAMENTO DELL'ECONOMIA MONTANA.

Prosegue con la maggiore attività e in rispondenza alle direttive impartite, secondo il volere del Duce, dal ministro dell'Economia, l'opera di rimboschimento dei monti.

Ad essa diede grande attività la Milizia forestale, le cui benemeritenze vanno di giorno in giorno aumentando. Il Governo intende destinare a boschi tutti i terreni montani che non siano altrimenti produttivi, così da non sottrarre terreni alla produzione agricola e alla pastorizia. Nel tempo stesso saranno opportunamente migliorati i boschi esistenti, impedendo che siano trasformati in pascoli e campi.

Con speciali provvedimenti in corso di esame presso i vari Ministeri, si tenderà a rendere più agevole la vita in montagna. Si provvederà a disciplinare razionalmente parecchi usi civici finora esercitati dalla popolazione sotto forme abusive. Ed a fianco del bosco esteso e diffuso si calcola di fare sorgere l'allevamento di bestiame e di mantenere fin dove le condizioni ambientali lo permetteranno la cultura granaria.

Per quanto si riferisce agli Appennini, specialmente meridionali, l'opera di rimboschimento sarà inclusa in quella generale della bonifica integrale, con la quale è in diretto rapporto. Sul lato dei bacini idrografici, i boschi saranno estesi, mentre, dall'altro versante, saranno sviluppate le culture intensive, che permetteranno di alimentare una più densa popolazione.

#### UN UCCELLO RARO CATTURATO A CODELAGO.

Un uccello raro è stato catturato nello specchio d'acqua del laghetto alpino di Codelago, sopra

Devero, in Val d'Ossola. Si tratta di un grosso palmipede, che è stato identificato per un labbo. Il labbo, il cui nome scientifico è « stercorarius crepidatus », vive quasi esclusivamente nelle regioni artiche.

#### L'OROLOGIO DI VILNA.

La città di Vilna è in possesso di un meraviglioso orologio fornito di una soneria meccanica, il cui congegno supera, sembra, anche quello del celebre orologio della cattedrale di Strasburgo. Il suo inventore, Taddeo Sobolowski, gli ha dato la forma di una chiesa coronata da un campanile, che comunica con le sfere del quadrante. A mezzodì le campane cominciano a suonare. Al primo colpo le porte della chiesa si aprono e si vede uscire da una porta laterale una processione di monaci. Un prete appare, sale sull'altare e dà alla folla dei fedeli la benedizione, mentre l'organo suona. Al secondo colpo dell'orologio compare all'ingresso della chiesa il maresciallo Pilsudski e si vedono sfilare davanti a lui in colonne serrate soldati che rappresentano tutte le armi dell'esercito polacco. A bandiere spiegate fanno il giro della chiesa. Una fanfara li accompagna e il maresciallo saluta ogni bandiera. Sobolowski ha lavorato a quel meraviglioso orologio trent'anni.

#### LO SCHELETRO DELL'UOMO PREISTORICO.

Il prof. Leakey, reduce dall'Africa Orientale, annuncia di avere scoperto nelle caverne di El Mentaita lo scheletro di ciò che egli chiama il primissimo uomo conosciuto appartenente al periodo di tempo contemporaneo alla prima parte del secondo periodo glaciale in Europa. Lo scheletro in questione precede di parecchie migliaia di anni ogni vestigia umana scoperta in Europa. Questa scoperta è parte di una catena di ritrovamenti operati nella medesima caverna, la quale evidentemente venne occupata da certi esseri umani fino dai giorni preistorici. Fino ai tempi presenti, la storia dell'occupazione è attestata da giacigli di terriccio che figurano sul suolo. Questa terra è stata ora scavata con cura ed ha messo alla luce degli scheletri che dovrebbero appartenere al secondo e terzo periodo fluviale.

#### I VIKINGS.

I « Vikings », antenati scandinavi, erano tristemente famosi per la loro attività piratesca. Per giustificare questa trista fama ricorderemo che in Normandia venivano celebrate delle speciali funzioni contro le incursioni dei pirati scandinavi. L'antico desiderio dell'avventura non si è però spento nel popolo scandinavo. Ora sono le esplorazioni che attirano quei popoli e si può affermare che sono specialisti in materia di collezioni e musei etnografici: infatti il Museo Etnografico di Gotemburgo è ritenuto il più completo del mondo. Questo Museo conta più di duecento anni di vita ed ha finora organizzato circa trenta spedizioni in tutte le parti del globo.