







La neve Gare e manifestazioni sciatorie della prossima quindicina

Le informazioni sulla neve si riferiscono al giorno precedente l'uscita del giornale...

Il Bollettino della F.I.E. Delegazione Lombarda

Table with 2 columns: Location and Snow Depth (cm). Includes sections for PREALPI LOMBARDE, ALPI LOMBARDE, ALPI PIEMONTESE, and ALPI VENETE.

La stagione sciatoria è nel massimo punto di fervore; sarebbe difficile seguirne una per una le infinite gare e manifestazioni minori...

8 febbraio
A PONTE DI LEGNO: Coppa Collio (organizzata dallo Sci Club locale).

ALPI PIEMONTESE
Alpe Devero (m. 1712) 100
Casaceta del Toce (m. 1675) 90

ALPI VENETE
Passo di Carezza 30
Asiago (m. 1000) 15

Ad ARTAVAGGIO: Gara sciatoria al M. Arabalta della Soc. Escura. Legnani.

Piemonte
A VINADIO: Gara di fondo (Sci Club Vinadio).

Lombardia
A PONTE DI LEGNO: Coppa Collio (organizzata dallo Sci Club locale).

Piemonte
A LIMONE PIEMONTE: Convegno escursionistico invernale interregionale.

ALPI PIEMONTESE
Alpe Devero (m. 1712) 100
Casaceta del Toce (m. 1675) 90

ALPI VENETE
Passo di Carezza 30
Asiago (m. 1000) 15

PUBBLICAZIONI RICEVUTE

Istituto Italiano di Arti Grafiche, Bergamo: Le meraviglie delle Alpi di JOS. JUL. SCHATZ - Edizione italiana tradotta e curata da Antonio Locatelli (1930) L. 100.

Tali le parole con cui Antonio Locatelli comincia la presentazione del volume, il cui testo egli ha tradotto con l'aiuto della sorella Rosa.

Tutta la suggestione dell'Alpe incantevole, di questo ambiente sovrannaturale ed eroico vien rivelata, in questo volume, dalle immagini fotografiche in esso raccolte, scattate con grande cura tra le più ispirate a sensi d'arte.

Sono circa 300 fotografie complessive che si offrono nella veste magnifica del prezioso volume che l'Istituto d'Arti Grafiche ha dato quest'anno alle stampe.

F. I. E. - Delegazione regionale per la Lombardia - Monografia n. 7: Segnalazioni di montagna: Prealpi Lombarde - Catena Resegone.

ALPI PIEMONTESE
Alpe Devero (m. 1712) 100
Casaceta del Toce (m. 1675) 90

ALPI VENETE
Passo di Carezza 30
Asiago (m. 1000) 15

Emilia
A VIDICIATICO: Campionato regionale emiliano (Sci Club Bologna).

Italia Centro-Meridionale
A VALLOMBROSA: Gara nazionale a staffette Trofeo Giulio Allegri (Sez. Sci del Gruppo Rionale Fascista Dante Rosi di Firenze).

Piemonte
A BALME: Gara di salto (organizzata dallo Sci Club Balme).

PICCOLA POSTA
F. P. - Milano. - Le siamo grati per le espressioni di entusiasmo per il nostro giornale.

Lombardia
A COLLIO VALTROMPIA: Coppa Collio (Sci Club locale).

ALPI PIEMONTESE
Alpe Devero (m. 1712) 100
Casaceta del Toce (m. 1675) 90

ALPI VENETE
Passo di Carezza 30
Asiago (m. 1000) 15

Dot. M. B. - Torino. - Grazie dell'abbonamento e dell'augurio di lunga, prospera ed elevata attività, quale nel campo dell'alpinismo si richiede, per la propaganda seria e la illustrazione degna.

A. G. - Venezia. - Abbiamo aderito al Suo desiderio, facendole invio anche del primo numero. Prendiamo nota della Sua promessa di procurarci altri abbonamenti a Venezia ed a Vicenza e la ringraziamo.

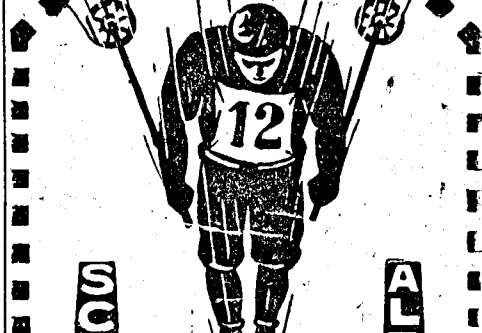
C. S. - Milano. - Le Sue lodi ci giungono particolarmente gradite, specialmente quando Ella scrive che «Lo Scarpone si può definire il migliore giornale che tratti l'alpinismo e lo sci».

P. L. - Milano. - Vorrei sapere precisamente che cosa si adopera per ingrassare le scarpe da montagna.

E' intenzione di LO SCARPONE iniziare a suo tempo una rubrica di «Escursioni economiche» specialmente adatte per primavera ed estate.

Direttore responsabile: CASPARE PASINI
Tipografia S. A. M. E.
Milano - Via Settala, 22

PREMIATA MANIFATTURA CALZATURE SPORT
PIETRO PETRALI
CHIAVENNA
Sconto del 10% agli abbonati de "LO SCARPONE"



PER I VOSTRI ACQUISTI RIVOLGETEVI A
vitalè bramani
VIA SPIGA N. 8 - MILANO - TELEF. 70-330

EQUIPAGGIAMENTI COMPLETI
GRANDE DEPOSITO DI SCI
CALZATURE PER SCI E ALTA MONTAGNA

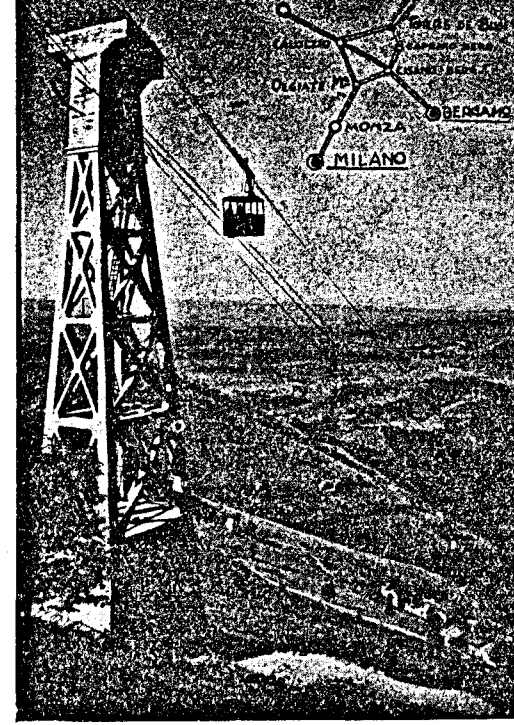
Questo è il marchio di garanzia che distingue i nostri prodotti.

Cercate od avete da affittare appartamenti, botteghe, uffici e magazzini? Consultate il settimanale: L'UTILITARIO

FUNIVIA DI VALCAVA
3 Km. di Funivia da TORRE de' BUSI - 12 minuti di percorso
Stazione Climatica - m. 1300 s. m. - Sports Invernali
UN'ORA E MEZZA DA MILANO

AUTOSERVIZI
Milano - Torre de' Busi per Valcava
L. 30 andata e ritorno compreso il percorso in Funivia

Servizio cumulativo Ferrovio dello Stato-Autobus-Funivia
PREZZO del biglietto cumulativo da richiedersi allo sportello N. 4 alla Stazione Centrale di MILANO ed alle Agenzie Viaggi della Città



Da BERGAMO a VALCAVA in un'ora
Servizio Ferroviario fino a Cisano (Linea Bergamo-Lecco).

Partenza BERGAMO F. S. ore 7.33.
Arrivo CISANO ore 8.07.
LIRE 6.90 andata e ritorno.

Le comitive di almeno 15 persone possono usufruire di sconti speciali scrivendo o telefonando almeno un giorno prima alla DIREZIONE DELLA FUNIVIA - Torre de' Busi - Telefono 18-5 di Cisano Bergamasco - oppure alla Agenzia UGUCCIONI e C. di Cisano Bergamasco - Telefono N. 35.

PER INFORMAZIONI RIVOLGERSI: MILANO: alle varie Agenzie Turistiche - BERGAMO: all'IMPRESA COMOLLI, Piazza Baroni, 4, Telefono 34-50 - MONZA: alla DITTA G. BERGOMI, Via Zucchi, 42, Tel. 27-99 - MERATE: alla TIPOGRAFIA BRIANTEA, Via Manzoni, 22, Telef. 32.

Chiedere al personale degli Autobus i buoni per colazioni a prezzo fisso a L. 10 da consumarsi al Ristorante Funivia, che danno diritto a: Coperto, Minestra, Piatto Guarnito, Frutta, Formaggio, servizio compreso.

N. B. - Gli stessi buoni se acquistati al Banco del Ristorante costano L. 11

MARIO CARDINI
SPECIALISTA IN FOTOGRAFIE PER DILETTANTI

MILANO 3 VIA GAUDENZIO 3 MILANO
FERRARI 3 (PORTA GENOVA)
PIANO TERRENO - TELEFONO N. 31-863

SVILUPPO E STAMPA INGRANDIMENTI

Table with columns: Formato delle negative, Svll. delle negative, S:AMPA, Senza montatura non ritoccati, Codauno.

Per la stampa ACCURATA
Per il materiale OTTIMO
Per gli ingrandimenti PERFETTI
Per i prezzi ECONOMICI
si è tentato imitare CARDINI ma è vano tentare di raggiungerlo.
CARDINI fa l'impossibile per la riuscita dei vostri negativi, per la riuscita delle vostre stampe.