

LE ALPI

RIVISTA DEL CENTRO ALPINISTICO ITALIANO

PUBBLICAZIONE MENSILE

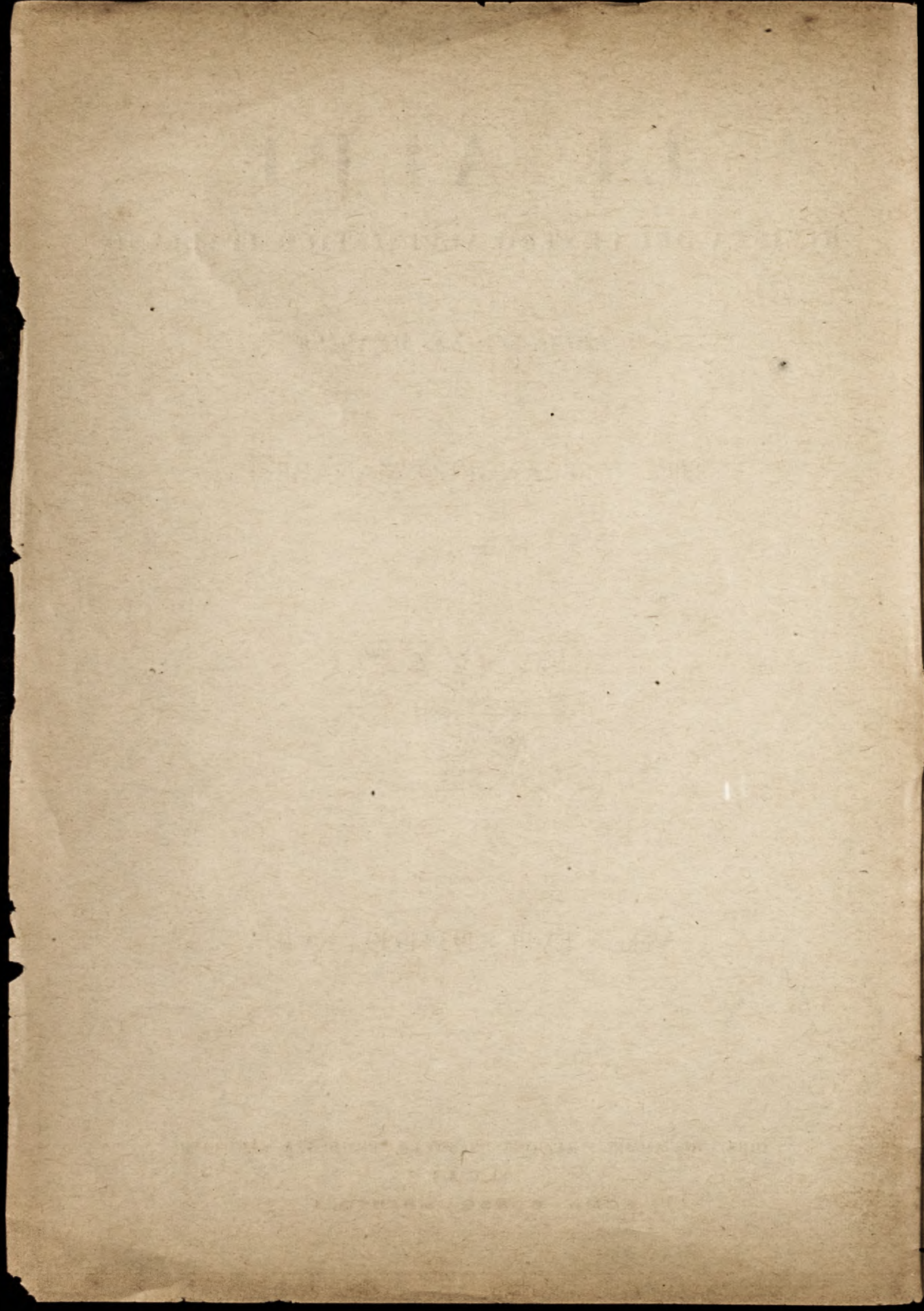
DIRETTORE ANGELO MANARESÌ



Volume LVIII - 1938-1939 - XVII

DIREZIONE AMMINISTRAZIONE PRESSO LA PRESIDENZA GENERALE
DEL C. A. I.

ROMA - CORSO UMBERTO, 4



INDICE

TESTO

Relazioni e memorie

BROCHEREL G. — Evoluzione cartografica del Monte Bianco (con 7 illustrazioni) . . .	Pag. 21
CALOSCI G. — Sci e piccozza: La traversata delle Arolle (con 2 illustrazioni fuori testo)	» 29
CALEGARI A. — Pizzo Badile, 1ª ascensione invernale (con 1 illustrazione fuori testo)	» 30
RICCI M. — Mont Gelè (con 1 illustrazione fuori testo)	» 31
ALLAN A. — Aletschhorn con traversata del Beichpass (con 3 illustraz. fuori testo)	» 33
PANIZZON L. — Il Gruppo delle Vedrette di Ries (con 1 illustrazione nel testo e 3 fuori testo)	» 34
DEOVETTI G. — La montagna e la musica (con 6 illustrazioni)	» 42
MINAZZI R. — Al Nordend, m. 4618 (con 1 illustrazione fuori testo)	» 47
NIGRIS G. — Un episodio di alpinismo militare	» 49
— — Quadri e fotografie alla 57ª Adunata del C.A.I. (con 2 illustrazioni fuori testo)	» 50
MORANDINI G. — Appunti scientifici	» 51
— — Rostro d'Oro — Trofeo della Montagna (con 5 illustrazioni fuori testo)	» 77
BRAMANI V. — Da «una giornata dell'ala» alla Nord-Ovest del Badile (con 1 illustrazione nel testo e 1 fuori testo)	» 79
BROCHEREL G. — Spigolature sulla toponomastica valdostana	» 85
ZOCCOLA N. — Aspetti dell'Alpe. Catena delle Guide	» 88
CAREGA G. — Attraverso la Maiella in sci (con 4 illustrazioni fuori testo)	» 90
MASSANO G. — Montagne e montanari alla XXI Biennale di Venezia (con 4 illustrazioni fuori testo)	» 97
FABJAN G. B. — Armonia e contrappunto dello sci	» 98
PANIZZON L. — Il Gruppo delle Vedrette di Ries (con 1 illustrazione nel testo e 3 fuori testo)	» 101
— — Nuove opere del C.A.I. (con 1 illustrazione)	» 105
— — Agonismo scialpinistico	» 107
ORTELLI T. — Nel Gruppo del Gran Paradiso: la prima invernale dell'Herbetet, m. 3778 (con 2 illustrazioni fuori testo)	» 133
LAVIZZARI F. — Il Mont Dolent cima italo-svizzera (con 3 illustrazioni)	» 137
PANIZZON L. — Il Gruppo delle Vedrette di Ries (con 2 illustrazioni nel testo e 5 fuori testo)	» 141
CHABOD R. — Nel Gruppo dell'Aroletta (con una illustraz. nel testo e 2 fuori testo)	» 145
VIRIGLIO A. — Sinfonie di verde, stimme di guerra e opera fascista in dolomitica cornice	» 147
RICCA-BARBERIS M. — Prospectus montium	» 153
FABJAN G. B. — La spedizione 1936 allo Hidden Peak, m. 8068 (con 2 illustrazioni)	» 154
— — La Tomba di Matolda (con 1 illustrazione)	» 158
— — Il Bivacco fisso «G. Carpano» (con 1 illustrazione)	» 160

	Pag.
MORANDINI G. — Appunti scientifici (con 3 illustrazioni fuori testo)	162
CAVAZZANI F. — Alla Punta Bianca, m. 3920 (con 1 illustrazione nel testo e 1 fuori)	» 189
SARTESCHI C. — La montagna e il cinematografo (con 3 illustrazioni fuori testo) .	» 194
BROCHEREL G. — Documenti inediti sulla prima scalata del Cervino (con 5 illustra- zioni nel testo)	» 196
ARIETTI N. — La parete SO. del Badile Camuno (con 2 illustrazioni fuori testo) .	» 201
PANIZZON L. — Il Gruppo delle Vedrette di Ries (con 6 illustrazioni fuori testo) .	» 202
VINCI A. — Evoluzione dell'alpinismo	» 204
PAIS A. — Vecchio e nuovo in quel di Cortina (con 2 illustrazioni nel testo e 3 fuori testo)	» 211
— — Nuove opere del C.A.I. (con 5 illustrazioni)	» 215
NEBULONI A. — La leggendaria origine della Mer de Glace (con 1 illustrazione) . .	» 217
SARTESCHI C. — Scalatori	» 219
FERRERI E. — Alpinismo giovanile	» 221
RICCA-BARBERIS M. — L'anima dell'alpinismo	» 222
— — Gabriele Boccalatte (con 1 illustrazione fuori testo)	» 223
MANARESI A. — E' morto il Papa della montagna	» 245
BERTARELLI G. — Pio XI - Papa delle Alpi (con 1 illustrazione fuori testo)	» 246
MANARESI A. — Alpi Venoste Passirie e Breonie Occidentali	» 248
VITALI G. — Come vincemmo la parete NO. della Cima Su Alto (con 1 illustrazione)	» 249
FIRSOFF V. A. — Le Montagne di Tatra (con 1 illustrazione nel testo e 6 fuori testo)	» 252
SICOLA C. — Lo spigolo Nord del Palù orientale (con 1 illustrazione)	» 255
CINGI P. — Dal Tribulaun all'Altissima (con 1 illustrazione nel testo e 6 fuori testo)	» 257
FASANA E. — Invito al noviziato	» 260
PANIZZON L. — Il Gruppo delle Vedrette di Ries (con 3 illustrazioni fuori testo) .	» 265
MORANDINI G. — Le valanghe (con 2 illustrazioni)	» 270
HESS A. — Attenti alle valanghe	» 272
— — Alpinisti sciatori siate prudenti!!	» 273
— — Nuove opere del C.A.I. (con 5 illustrazioni)	» 274
BOTTERI M. — La Piccola Monaca del Gran Campanile (con 1 illustrazione)	» 276
STROBELE G. — Montagne dell'Impero Italiano (con 6 illustrazioni nel testo e 6 fuori testo)	» 301
GILBERTI T. — La Cresta di Pra Sec delle Grandes Jorasses (con 1 illustrazione fuori testo)	» 307
MOMO P. — La parete Nord-Nord-Est della Grivola (con una illustrazione)	» 308
ZOCOLA N. — Il Lago del Frisson (lirica)	» 309
ZOCOLA N. — Primi veli (lirica)	» ivi
LAENG G. — Il Passo di S. Marco e i valichi occidentali orobici nella storia e nella letteratura	» 310
PANIZZON L. — Il Gruppo delle Vedrette di Ries (con 2 illustrazioni fuori testo) .	» 316
MERZAGHI C. — Poeti inglesi sulle Alpi (con 5 illustrazioni)	» 324
— — Nuove opere del C.A.I. (con 3 ill. nel testo e 6 fuori testo)	» 331
MASSANO G. — Nota su la montagna alla III ^a Quadriennale d'Arte in Roma (con una illustrazione fuori testo)	» 333
HESS A. — Alpinismo... nella luna?	» 334
— — La spedizione americana Houston al K. 2 (con 2 illustrazioni fuori testo) . .	» 357
SACCO F. — Corsica geologica (con una illustrazione)	» 359
CALEGARI A. — Punta degli Spiriti (con 2 illustrazioni)	» 361
GRIGATO L. — Cima di Valgrande (con una illustrazione)	» 364
ZOCOLA N. — Ballo di montanari (con una illustrazione)	» 369
LANDI VITTORJ C. — Itinerari sciistici nell'Appennino Centrale (con 7 illustrazioni fuori testo)	» 371
RICCA-BARBERIS M. — Il Monte Doubia, m. 2463, in Val d'Ala (con una illustrazione)	» 377
LUCHINI R. — Capri, palestra di arrampicamento (con 2 illustrazioni)	» 379
HESS A. — L'autostrada del Colle Ferret	» 381
— — Nuove opere del C.A.I. (con 3 ill. nel testo e 1 fuori testo)	» 383
MORANDINI G. — Il Gruppo del Karakoram e la sua nomenclatura (con una illustra- zione)	» 384
— — Nuove ascensioni invernali (con una illustrazione nel testo e 5 fuori testo) .	» 387
— — Museo Nazionale della Montagna « Duca degli Abruzzi » in Torino (con 4 illu- strazioni)	» 413
MATTHAELI M. — Alpinismo nelle Isole Lofoten e Vesteraalen (con 4 illustrazioni nel testo e 4 fuori testo)	» 418
MOSCONI G. — Discesa (lirica)	» 422
DEFFEYES A. — La spedizione anglo-americana alla Nanda-Devi, m. 7820 (con 2 illu- strazioni)	» 423

ZOCCOLA N. — Visione tra i rododendri (<i>lirica</i>)	Pag. 428
PASSERIN D'ENTRÈVES C. — Il Battaglione Aosta ante litteram (<i>con 5 illustrazioni nel testo e una fuori testo</i>)	» 433
GRAZIOLA E. — Pittori di montagna: Bruno Colorio (<i>con 2 illustrazioni</i>)	» 440
SARTESCHI C. — L'alpinismo come mestiere: Il cavatore (<i>con 1 illustrazione nel testo e 4 fuori testo</i>)	» 442
GAIFAS E. junior. — Bellezza del Trofeo « Agostino Parravicini » (<i>con 4 illustrazioni fuori testo</i>)	» 444
— — Nuove opere del C.A.I. (<i>con 6 illustrazioni</i>)	» 447
CASTELLANI B. — Per l'attività del C.A.I. nell'Africa Orientale Italiana	» 469
RIVERO M. — Finalità concrete delle scuole di alpinismo in relazione all'entità odierna del movimento alpinistico nazionale, ed alle caratteristiche orografiche prevalenti del nostro territorio	» 470
MOSCONI G. — Preghiera (<i>lirica</i>)	» 472
RAVELLI F. — Nuove ascensioni di antica data nel Gruppo del Gran Paradiso (<i>con 2 illustrazioni nel testo e 9 fuori testo</i>)	» 473
BERTARELLI G. — La « Guida dei Monti d'Italia ». Il VI volume Alpi Venoste, Passirio, Breonie	» 479
VIRIGLIO A. — Dal Rifugio Regina Elena al Rifugio A. Diaz (<i>con 5 illustrazioni fuori testo</i>)	» 482
MORANDINI G. — Himalaia 1938 (<i>con 4 illustrazioni</i>)	» 491
— — Nuove opere del C.A.I. (<i>con 11 illustrazioni nel testo e 2 fuori testo</i>)	» 497
MUSSA E. — Alpinismo e scienza: Il Dottor Flavio Santi, botanico (<i>con 2 illustraz.</i>)	» 500
MAZZOTTI G. — Monte Popera per il Ghiacciaio Pensile (<i>con 5 illustrazioni fuori testo ed 1 in testo</i>)	» 527
FASANA E. — La favola insegna	» 532
PAINI A. — Prime ascensioni nella zona dei Sarottini, sullo spartiacque Valcamonica-Valtellina (<i>con 1 illustrazione</i>)	» 534
STICCA G. — Oronimia	» 536
RICCI V. — Le valli lombarde e lepontine e la conquista romana	» 539
SALETTI L. — Ascensioni invernali nel Gruppo del Gran Paradiso (<i>con 4 illustrazioni fuori testo e 1 in testo</i>)	» 548
MORANDINI G. — Vagabondaggi americani (<i>con 1 illustrazione</i>)	» 552
BERTI A. — La medicina e la chirurgia relativa allo sport dello sci ed all'alpinismo dell'alta montagna	» 554
CALEGARI A. — Pizzo dell'Oro Centrale	» 556
— — Nuove opere del C.A.I. (<i>con 12 illustrazioni</i>)	» 557

ILLUSTRAZIONI

Fuori testo

Titolo della veduta	Fotogr. di	Pag.
Grande Arolla e la cresta dei « gendarmi »	A. Calosci	17
Piccola Arolla e la cresta dei « gendarmi »	»	ivi
Aletschhorn, versante Sud	A. Allan	18
Nesthorn, dal Beichpass	»	ivi
Lönzhörner e Lötschenthaler Breithorn, visti salendo al Beichpass	»	ivi
Mont Gelé, dal Lago Cornet	U. di Vallepiiana	19
Sulla vetta del Pizzo Badile	A. Calegari	ivi
Nordend, Punta Gnifetti, Punta Dufour	V. Sella	20
Riva di Tures, dalla mulattiera di Acereto	C. Semenza	37
Cima di Pianalto, Forcella di Anterselva e Monte Nevoso, dal Lago Sup. del Covolo	»	ivi
Monte Nevoso, (con le cime del Gruppo Finestra-dell'Acqua), dal Lago Inf. del Covolo	»	ivi
La Gardenaccia (parete E.)	— —	39
Cima Tomè (parete S.)	— —	ivi
M. Riva (parete N.)	M. Planinschek	ivi
Punta innominata presso lo spigolo della Torre Delago	— —	ivi

<i>Titolo della veduta</i>	<i>Fotogr. di</i>	<i>Pag.</i>
La Peralungia	Oczlon	39
Il Monticello, da Val d'Oten	Marchetti	40
Il versante Nord del Pelmo e del Pelmetto	Berti	ivi
La catena orientale del Sorapis: Corno Sorelle, Tre Sorelle, Dito di Dio, Rifugio Luzzatti, Laghetto di Sorapis	»	ivi
I Monti della Caccia Grande, dall'alta Val S. Vito (parete S.)	Ghedina	ivi
I Monti della Caccia Grande, dal Lago di Misurina	»	ivi
Pizzo Badile, parete NO.	— —	73
La Costa Vedrette di Ries ed il Collalto, dai Laghetti di Val Luco dell'Orso	C. Semenza	74
M. Magro e M. Nevoso, da q. 2275 dell'Alpe del Covolo a NE. di Epago in Val di Riva	»	ivi
Collalto, Collaspro, Cima di Pianalto, dal Lago inf. di Covolo	»	ivi
Giovani Fascisti del Comando Federale G.I.L. di Como, in eser- citazione sul Corno del Nibbio	— —	75
Alcune cordate dei 30 Giovani Fascisti di Lecco che hanno sca- lato il Cervino	— —	ivi
I «Balilla moschettieri alpini» di Torino in salita al Roccia- melone dal Colle della Resta	— —	ivi
Rostro d'Oro del C.A.I.	— —	76
Trofeo della montagna del C.A.I.	— —	ivi
Maiella:		
M. Amaro	M. De Marchis	93
M. Pescofalcone, Tre Portoni e M. Acquaviva	E. Vecchietti	ivi
M. Amaro, visto da M. Genzano	C. Landi Vittorj	94
Valle di Femmina Morta	M. De Marchis	ivi
Collalto, dalla Vedretta di Ries ca. a q. 2613	C. Semenza	129
Forc. di Sassolungo; Collalto	»	ivi
Vetta del Collalto e cresta Nord-Est, con nello sfondo le Defe- regger Alpen	»	ivi
Forcella Nera e Collaspro	»	130
Collalto, Collaspro e C. di Pianalto	»	ivi
Dosso Grigio	»	ivi
Trident de Faudery - Becca Crevaye	F. Foscale	131
Bec Noir de l'Aroletta	»	ivi
L'Herbetet e l'omonimo Colle Sud	T. Ortelli	132
L'Herbetet visto dal Grand Sertz	G. Muratore	ivi
La ferita nella neve: tipica cristallizzazione della neve in via di consolidamento	F. Maraini	133
Superficie nevosa, ormai consolidata e vecchia, sulla quale il vento ha agito, dando speciali forme di accumulo, fissate e consolidate dalla bassa temperatura		
I binari dello sci	U. di Vallepiana	150
La parete N. del Tagliaferro	G. Cesareni	151
La parete NNO. dell'Ortles	F. Ravelli	152
Campanile Antonio Giovanni	S. Fincato	ivi
Cima de Lis Codis e Jof Fuart	— —	ivi
Cima di Riofreddo	— —	ivi
Le Vergini del Jof Fuart	— —	ivi
M. Magro, P. delle Vedrette, M. Nevoso	— —	ivi
M. Nevoso e M. Quadra	C. Semenza	185
Sprone delle Vedrette di Ries e M. Nevoso	»	ivi
M. Nevoso, visto da NE.	»	186
Vetta del M. Nevoso, Gruppo di Cima Dura, catena principale delle Aurine	»	ivi
Forcella di Valfredda	»	ivi
Pizzo Badile Camuno: versante NNE.	A. Giannantonj	187
Pizzo Badile Camuno: parete OSO.	U. Cattina	ivi
Punta Bianca	G. Rey	188
Episodi della ripresa del film «La Grande conquista» di Luigi Trenker	— —	205
Le Cinque Torri	A. Zardini	206
Torre Grande di Averau	»	ivi
Visione dai Tondi di Faloria su Cortina e verso le Tofane	Giacomelli	207
Cima Mattina, Ghiacciaio di Val Fredda, Cima dell'Acqua, Pic- cola e Grande Cima Finestra, Cima Fumo, Cima del Vento, vedute dal Monte Nevoso	C. Semenza	241

<i>Titolo della veduta</i>	<i>Fotogr. di</i>	<i>Pag.</i>
Fienili a Nord-Est di Monte Aspro, Cima dell'Acqua, Piccola e Grande Cima Finestra, Cima Fumo	C. Semenza	241
Monte Quadra, Piccola e Grande Cima Finestra, Cima Fumo, Cima del Vento	»	ivi
Zakopane vista dal Gubatòvka	V. Firsoff	242
Il Rifugio della Valle dei Cinque Laghi Polacchi	»	ivi
Il Mieguszowiecki fra le brume del mattino	»	243
I Kozie e la Zamarta Turnia, visti dal versante S. della Granaty	»	ivi
Il Gerlach	»	ivi
Alla base del Satan, nelle Alta Tatra	»	ivi
Il Sac. Achille Ratti in un'escursione alpina	— —	243
La Parete Bianca, dal Dente Alto	C. Cavazzoni	261
Monte della Neve, Vedretta della Stua	C. Landi Vittorj	ivi
Il Rifugio Regina Elena sulla Cima del Bicchiere, la Cima Libera, il Pan di zucchero, Cima di Malavalle, dalla Sella di Montarso	C. Cavazzoni	ivi
Cima Fiammante, Cima Bianca Grande, Passo Gelato, l'Altissima e Bocchetta dell'Altissima	C. Landi Vittorj	262
Rifugio Regina Elena sulla Cima del Bicchiere, dalla Cima Libera	C. Cavazzoni	ivi
Cima Bianca Grande e Cima Fiammante	C. Landi Vittorj	263
Rifugio Marco e Rosa	— —	264
Les Grandes Jorasses	Bottega d'Arte Alpina	297
Monti e paesaggi del Goggiam Settentrionale	G. Strobele	299
Monti e paesaggi del Goggiam Settentrionale	»	ivi
Monti e paesaggi del Goggiam Settentrionale	»	ivi
Il Lomiver ed il Licmà	»	300
Il Lago Guderò, il Ghisc	»	ivi
Il Licmà, dal Lago Guderò	»	ivi
Triangolo di Riva, Luco dell'Orso e Costa dei Sassi, Collalto, Collaspro, Cima di Pianalto, M. Nevoso, M. dei Dossi e Cima di Riva	C. Semenza	317
Il fianco destro di Valle della Sorgiva, dal Lago Maler; Luco dell'Orso, Triangolo di Riva, Piccolo Sasso Rosso, Grande Sasso Rosso, La Mulle, Pizzo Mucla	»	ivi
Gran Bagna	A. Cicogna	318
La parete SE. della Gran Somma	»	319
Punta Mélezet, dal Passo della Comba del Lago Bianco	»	ivi
Rocca di Valmeinier, parte terminale della parete E.	»	ivi
Anticima di Cima Cadin	— —	ivi
Torre Wundt, parete O.	— —	ivi
Gran Bagna; parte centrale della cresta SE.	A. Cicogna	ivi
Il Rifugio M. V. Torrani al Monte Civetta	I. Cosmo	320
Il Rifugio M. V. Torrani, Cima delle Sasse, Moiazetta e Zuiton	»	ivi
Rifugio Vazzoler	»	ivi
Pilone di partenza della teleferica e percorso Via ferrata «A. Tissi»	»	ivi
Particolari della Via ferrata «A. Tissi»	»	ivi
Roccia Nera del Breithorn	E. Andreis	353
La Punta Orientale del Visolotto, vista dalla Occidentale	»	ivi
La Roccia Viva	E. Giraud	354
L'Ago e la Guglia delle Sengie	»	ivi
La Cima Ovest di Valeille	»	ivi
La cresta meridionale del K. 2	V. Sella	355
Il versante meridionale del K. 2	»	ivi
Panorama dal M. Corvo alla cresta del M. S. Franco; Sella di M. Corvo; Piano di Camarda; M. Jenca	C. Landi Vittorj	373
La Valle del Rio, nel Gruppo del Pizzodeta	»	374
Testata della Valle del Rio	»	375
Pizzodeta	»	ivi
Monte Passeggio	»	ivi
Cresta Pizzodeta; Monte Passeggio	»	376
Rifugio Maria Luisa in Val Toggia	— —	ivi
Luoghi ed episodi del «Trofeo Parravicini»:		
Una squadra sul Madonnino	Gazzaniga	409
Concorrenti in salita sul Madonnino	»	ivi
Due squadre si inseguono sulla cresta del M. Cabianca	Cineguf	410

<i>Titolo della veduta</i>	<i>Fotogr. di</i>	<i>Pag.</i>
Imbocco del canalino del M. Cabianca	Cineguf	410
Nelle Isole Lofoten e Vesteraalen:		
Gjeitgaljert-tinderne e Troldtinderne	M. Botteri	411
Verso il Raft-Sund	»	ivi
Torre Nord del Moysolen	G. Brunner	ivi
Gjeitgaljert e Troldtinderne	M. Botteri	412
L'Alpinismo come mestiere	E. H. Neustätter	430
Ripide vie di lizza	»	ivi
L'Alpinismo come mestiere	»	431
L'Alpinismo come mestiere	»	ivi
Ospizio del Piccolo S. Bernardo	— —	432
Il Becco di Valsoera	F. Ravelli	465
La Punta d'Ondezana	»	ivi
Torre Rossa di Piantonetto	»	466
Il primo torrione della cresta Sud della Torre Rossa di Piantonetto	»	ivi
Campanile di Money	»	ivi
Becchi della Tribolazione	»	ivi
La Costiera degli Apostoli; la Testa di Money; la Roccia Viva; la Becca di Gay, dal Ghiacciaio di Dzasset	»	467
La Sagoma ed il Becco Centrale della Tribolazione	»	468
Monveso di Forzo; Grande e Piccola Arolla; Colle di Bardoney	»	ivi
L'Altissima dalla Cima delle Anime: cresta verso la Cima Rossa; la Cima di Vallelunga; l'Annakogel	C. Landi Vittorj	485
La Parete Alta ed il Capro	S. Saglio	486
Similaun	»	ivi
Palla Bianca	»	487
Cima di Finale	»	ivi
Rifugio « Fratelli Elia ed Antonio Longoni »	— —	488
Rifugio « Onelio Amprimo »	— —	ivi
Monte Popera; il Canalone Rivetti, dal Ghiacciaio Alto di Popera	Marino	521
Cima Popera; Forcella Stallata; Monte Popera; Forcella Alta; Cresta Zsigmondy; il Canalone Schuster; il Ghiacciaio Pensile		
Ghiacciaio Pensile di Popera	Dalmartello	522
Forcella Alta di Popera	B. Mazzotti	ivi
Parte terminale del Canalone Schuster, verso la Cima Popera	Bertuzzi	523
Il Gran Paradiso invernale	B. Mazzotti	524
La Roccia Viva	L. Saletti	541
Picco d'Ondezana e Becco di Valsoera	»	542
Picco d'Ondezana	»	ivi
Rifugio « Onorio Falier »	»	543
Rifugio « Gino Romualdi »	»	544
	»	ivi

b) Schizzi, disegni, piante e cartine

<i>Titolo della veduta</i>	<i>Disegno di</i>	<i>Pag.</i>
Carta del Théâtreun Orbis terrarum dell'Orselio	— —	22
Seconda edizione della carta Guriatius	— —	23
Carta della Savoia del 1630	— —	24
Carta Borgonio del 1680	— —	25
Carta W. Faden del 1778	— —	26
Carta De Saussure del 1786	— —	27
Schizzo cartografico Martel	— —	28
Nella Valle di Riva	C. Manciola	35
« Segnando la conquista », quadro di	L. Binaghi	38
« Tramonto sul Lyskamm », quadro di	V. Schiavio	ivi
La parete Nord-Ovest del Pizzo Badile	L. Binaghi	81
« Il Commiato del sole », quadro di	G. Carozzi	95
« Clusone », quadro di	C. Barbieri	ivi
« Il Ghiacciaio di Cambrena », quadro di	F. Carcano	96
« Resegone », quadro di	A. Dal Bon	ivi
Il Gruppo delle Vedrette di Ries	E. Fessia	102
Rifugio Principe Umberto di Piemonte a Campo Catino	C. Manciola	103
Pianta del Rifugio Princ. Umberto di Piemonte a Campo Catino	— —	106
Ghiacciaio di Prè de Bar e M. Dolent (da una carta antica)	— —	138
Profilo M. Dolent	— —	139

<i>Titolo della veduta</i>	<i>Disegno di</i>	<i>Pag.</i>
«La Face française du M. Dolent»	— —	140
Riva di Tures, con il Collalto ed il Collaspro	C. Manciola	142
Croce del Covolo, a Nord di Epago	»	143
Il Gruppo dell'Aroletta	R. Chabod	146
Hidden Peak	C. Manciola	155
Tracciato dell'itinerario e situazione dei campi della spedizione francese sullo sperone dell'Hidden Sud	»	156
Tomba di Matolda «... non ceri, ma stelle tremolanti la vegliarono...»	L. Ferreri	159
Il Bivacco Fisso «Carpano»	N. Reviglio	161
Ciclo della neve	— —	163
Dente del Gigante e Ghiacciaio di Rochefort	A. Adami	165
La parete S. del Grand Dru	A. Frova	166
La parete N. del Tagliaferro	— —	167
La Punta Bianca	R. Chabod	193
Lettera dell'Abate Gorret al Canonico Carrel	— —	197
Costume Ampezzano (linoleografia)	L. Ferreri	213
Costume Ampezzano (linoleografia)	»	214
Rifugio «Antonio Omio» in Val Ligoncio: sezione; fronte a valle; pianta pianoterra	— —	215
Rifugio «Antonio Omio» in Val Ligoncio	C. Manciola	216
Id., pianta piano primo	— —	217
La leggenda della Mer de Glace; «... La fanciulla s'indugiò a seguire cogli occhi...»	U. Lenner	218
La parete Nord-Ovest della Cima Su Alto	L. Binaghi	251
Le Montagne di Tatra: schizzo topografico	E. Fessia	253
Il versante Nord del Pizzo Palù	Ricci	255
Il Tribulaun	C. Manciola	258
Sezione di terreno rispetto alle valanghe	— —	270
Sezione di terreno rispetto alle valanghe	— —	271
Rifugio «Carlo Locatelli»:		
Prospetto	— —	274
Pianta piano terreno	— —	ivi
Pianta primo piano	— —	ivi
Sezione	— —	ivi
Panorama	— —	275
Wetterstein: schizzo topografico	— —	276
Torre delle Cornacchie	L. Binaghi	277
Cresta delle Caverne	»	ivi
Grande e Piccola Sentinella delle Caverne	»	278
Cimone della Pozza; Pulpito Secondo; Sentinella del Pulpito	»	ivi
Sentinella del Pulpito; Pulpito Secondo; Cimon della Pozza;		
Sassara; Mondifrà Alto	»	279
Pulpito Secondo	»	280
Pulpito Secondo, parte superiore	»	ivi
«La quercia solitaria», quadro di	A. Orazio	298
Monti del Goggiam Settentrionale: Veduta da Ghisc Abbai o Sorgenti del Piccolo Abbai	C. Manciola	302
I Monti delle Sorgenti del Nilo: schizzo topografico	E. Fessia	303
Contrafforte dei Monti Amidamit	C. Manciola	304
Lo Zerihì	»	305
Il Ligmà ed il Chennetà	»	ivi
Azem o Satimà	»	306
La parete Nord-Nord-Est della Grivola	R. Chabod	308
Dolomiti Agordine: Il Gruppo della Civetta	— —	331
Pianta e sezione del Rifugio Maria Vittoria Torrani	— —	332
Rocca Pendice	Ara	336
Corsica Geologica: schizzo topografico	E. Fessia	360
Punta degli Spiriti	Bonarelli	362
Id.: Un passaggio in parete Sud	Calegari	363
Cima di Valgrande	D. Rudatis	365
Ballo di montanari	Bonarelli	370
Alle falde del Monte Doubia	»	376
Faraglione di Terra	F. Castellano	380
Arco Naturale di Capri	»	381
Rifugio «Maria Luisa» in Val Toggia:		
Pianta piano superiore	— —	383

<i>Titolo della veduta</i>	<i>Disegno di</i>	<i>Pag.</i>
Pianta piano terreno	— —	383
Sezione	— —	384
La Catena del Karakoram: schizzo topografico	— —	385
La parete Nord del Visolotto	M. Maritano	388
La Chiesa ed il Museo Nazionale della Montagna « Duca degli Abruzzi » sul Monte dei Cappuccini, a Torino	— —	414
La Chiesa dei Cappuccini ed il fronte del Museo Nazionale della Montagna « Duca degli Abruzzi », con la galleria panoramica	— —	415
Museo Nazionale della Montagna « Duca degli Abruzzi »:		
Pianta piano terreno	— —	416
Pianta piano primo	— —	417
Cartina schematica della Penisola Scandinava	— —	419
Cartina schematica delle Isole Lofoten	— —	ivi
Austvageo o Destvago	M. Botteri	420
Svolvaer-Blaatina	»	421
Nanda Devi	C. Manciosi	425
Il versante Sud della Nanda Devi	»	427
Soccorso ad un soldato ferito in Valgrisanche	— —	434
Fornet in Valgrisanche	— —	435
La Grand'Alp ed il Col du Mont	— —	436
Il Castello di Montmajeur in Valgrisanche	— —	437
Il Lago di S. Grato	— —	438
Il Campanile Basso	B. Colorio	440
Il Crozzon di Brenta	»	441
Il Cavatore	Bonarelli	443
Rifugio Monte Tomba: Facciata a Sud	— —	446
Fianco ad Ovest	— —	ivi
Pianta piano terreno	— —	ivi
Pianta piano primo	— —	447
Sezione	— —	ivi
Sezione	— —	ivi
La parete Sud-Est dell'Herbetet	C. Manciosi	476
Sulla parete Sud-Est della Grande Arolla	»	477
Il versante Nord-Est del Nanga Parbat	»	492
Bazuki Parbat	»	494
Chandar Parbat	»	495
Satopanth	»	496
Rifugio « Onelio Amprimo » (piante e sezioni)	— —	498
Primula Santii Gola; Sesleria Tenella Host	— —	499
Rifugio « Fratelli Elia Antonio Longoni » (piante e sezioni)	U. Tosco	503
La Pala di Popera	Caruso	529
Il Gruppo dei Sarottini (schizzo topografico)	E. Fessia	535
Il Bivacco fisso « Gino Carpano », ed il Picco d'Ondezana	Caruso	549
Il versante Nord del Monte Robson	C. Manciosi	552
Rifugio « Onorio Falier » (piante e sezioni)	— —	558
Rifugio « Gino Romualdi » (piante e sezioni)	— —	559

c) Ritratti

	<i>Pag.</i>
Guerrina	43
Alfredo Catalani	» ivi
Pietro Mascagni	» 44
Giacomo Puccini	» ivi
Giulio Massenet	» 45
Francesco Haydn	» ivi
Lando Tognoli	» 63
Giovanni Buffa	» 65
Giuliano Marini	» ivi
Armando Providenti	» 66
Edmondo Deffeyes	» 176
Joseph Maquignaz	» 198
J. A. Carrel	» ivi
Pierre Maquignaz	» 199
I. B. Bich	» ivi
Gabriele Boccalatte	» 208
Lorenzo Croux	» 231
Achille Ratti	» 244
Mario Piolti	» 289

S. Taylor Coleridge	Pag. 325
Giorgio Byron	» 326
John Ruskin	» 327
Carlo Dickens	» 328
Roberto Browning	» 329
S. A. R. Vittorio Emanuele Principe di Napoli	» 427
Flavio Santi	» 501
Mario Gozzini	» 512

ELENCO ALFABETICO DEI LUOGHI

AVVERTENZE. — I nomi di Cime o Colli preceduti da un articolo, o da un aggettivo come: Gran, Grande, Grands, Gross, Klein, Ober, Piccolo, Petit, Unter, ecc., o da un nome Bricco, Brich, Cadin, Cadini, Caire, Campanile, Canale, Cima, Cimone, Col, Colle, Colma, Corna, Corni, Corno, Costa, Cresta, Croda, Daint, Dent, Dente, Dents, Dôme, Gioigo, Gruppo, Guglia, Monte, Ouille, Pass, Passo, Piano, Pic, Picco, Piramide, Piz, Pizza, Pizzo, Puggio, Pointe, Punta, Roc, Rocca, Rocher, Sass, Sasso, Sella, Signal, Spitz, Testa, Tête, Torre, Torretta, Torrione, Tour, Uja, Vertice, Vetta ecc., devono ricercare nel rispettivo nome proprio.

I numeri con asterisco si riferiscono a prime o nuove ascensioni.

Il piccolo numero che accompagna a guisa di esponente un numero di pagina: es.: 25²) indica che in essa pagina il nome è riferito 2 o più volte. - La lettera *i*, significa che vi è una o più illustrazioni. - La parola abbreviata *inv.* prima dei numeri indica che si tratta di ascensioni invernali; *sci*, di salite compiute prevalentemente con gli sci.

Punte e colli senza denominazione. Non potendo essere compresi nell'elenco, vengono qui ricordati come sono designati nel testo del volume.

I. - Nella catena delle Alpi e dell'Appennino

Quota 2415 nella Val di Vento 279.

Quota 2558 (Aurine), 269.

Quota 2796 (Aurine), 269.

Quota 2912 (Aurine), 268.

Abetone, Passo dell', 560.

Abisso, Gruppo dell', *sci* 288.

—, Rocca dell', 109*, 456.

Acero, Forca d', *sci* 340.

Acqua, Cima dell', *i* 186, *i* 241, 266.

—, Forcella dell', 266.

—, Rocca dell', 287.

Acquaviva, Monte, *sci* 91, *i* 93.

Acque, Parete delle, 509.

Adamello, 6, *sci* 61, 284, 509.

Agnel, Caire dell', 110*.

—, Cima dell', *inv.* 110.

Agnello, Colle dell', *sci* 61.

—, Monte, 105.

—, Pian dell', 497.

Agrer, Monte, 510.

Agola, Cima d', 280*.

Agostini Silvio, Campanile, 280*.

Albaron di Savoia, *sci* 174.

Albergian, Monte, 248, 509.

Alberico, Punta, 223*.

Aletschhorn, *i* 18, *sci* 33.

Alleghe, Forcella d', 108.

Almerhorn, 323.

Alta, Parete, *i* 486.

Alti, Colli, 455, 508.

Altissima, 259, *i* 262, 484, *i* 485.

—, Bocchetta, dell', *i* 262.

Altissimo, Monte, 6, 285, 402, 455.

Alto, Cima Su, 507*.

—, Dente, 257.

—, Passo, 448.

Amaro, Monte, *inv.* 90, *sci* 91, *i* 93, *i* 94.

Ambin, Denti d', 344.

Amiata, Monte, 6.

Andolla, Pizzo d', 120.

André, Punta, 109*.

Ane, Tête de l', 344.

Anime, Cima delle, 484.

Antelao, Forcella, *i* 40.

—, Monte, 230.

Antermoia, Catinaccio d', 508.

Anterselva, Forcella d', *i* 37, 101, 144.

Antola, Monte, *sci* 340, 455, 456, 509.

Antonio Giovanni, Campanile, *i* 152, 168*.

Antoroto, Monte, 509.

Anzini, Rocce, 508.

Aquila, Monte, 508.

Aquilio, Corno, 447.

Arbola, Punta, 508.

Argentera, Cima S. dell', 110*.

—, Punta, 344.

Argentièrre, Aiguille d', 231.

Arietta, Colle, 342.

Armetta, Monte, *sci* 287, *sci* 403.

Aroletta, Bec Noir de l', *i* 131, 145².

—, Colle dell', 145.

—, Inferiore, 145*, *i* 146.

—, Superiore, 145*.

Arolla, Grande, *i* 17, *inv.* 29*, 342, *i* 468, *i* 477, 478*.

—, Piccola, *i* 17, *inv.* 29*, *i* 468.

Arpetto, Cima dell', 109.

Arves, Aiguille Meridionale d', 510.

Aseo, Bocchin d', *sci* 288.

Aspromonte, 230.

Asquasciati, Punta, 109.

Asta, Cima, 508.

—, Sottana, Cima d', 455.

- Attia, Colle, 378.
 Augustbordhorn, *sci* 61.
 Autaret, Punta, 342.
 Aution, 122.
 Avena, Monte, 455.
 Averau, 340.
 —, Le Cinque Torri di, *i.* 206, 211.
 —, Torre Grande di, *i.* 206.
 —, Torre Inglese di, *inv.* 56.
 Bachèt, Forcella del, 560.
 Badile Camuno, Pizzo, *i.* 187, 201*.
 —, Pizzo, 6, *i.* 19, *inv.* 30*, *i.* 73, 79*, *i.* 81, 120, 456, 471.
 Bagna, Gran, *i.* 318, *i.* 319, 335*.
 Baitone, Corno, 339.
 —, Gruppo del, 339.
 Bal, Cima, *inv.* 111*.
 Baldo, Monte, 455, 458.
 Balme, Col de la, 248.
 Bambino di Monaco, 53*.
 Banca, Monte la, 560.
 Baral, Bec, *inv.* 109.
 Baranca, Colle di, 248.
 Baranci, Forcella dei, 112.
 Barbacan, Cima del, 215.
 Barbellino, 247.
 Bard, Court di, 87.
 Bardan, Pizzo, *sci* 340.
 Bardoney, Colle di, *i.* 468.
 Bargiglio, Monte, 402*.
 Baron, Monte, 87.
 Barrhorn, 87.
 Basodino, Monte, 344, 383.
 Bassò, Giogo, 489.
 Bastera, Rocca della, 109*.
 Basto, Torrioni del, 109*.
 Battaglia, Cima, 455.
 Becchi, Colle dei, 160.
 Beichpass, *sci* 33.
 Bel Colle, 266.
 Bellagarda, Monte, 344.
 Bellavista, Forcola di, 448*.
 Belvedere, 509.
 Belviso, 247.
 Berger de Crête Sèche, 145.
 Bergut, Grande, 287.
 Bernauda, Rocca, 335*.
 Bernina, Pizzo, 4, 5, 471, 509.
 Bertrand, Cima, 111*.
 Bianca, Grande Cima, *i.* 262, *i.* 263, 265.
 —, Palla, 121, *sci* 174, 456, *i.* 487.
 —, Parete, *i.* 261.
 —, Piccola Cima (Aurine), 265.
 —, Piccola Forcella di Cima, 259.
 —, Punta, *i.* 188, 189*, *i.* 192.
 Bianche, Colle delle Cime, *sci* 286.
 Bianco, Corno, 452.
 —, Monte, 10, 21, 120, 223, 249, 290, 402*, 456, 471, 509, 510, 511, 512.
 —, Pizzo, 6, 248, 402, 456, 509.
 Bicocca, Col della, 248.
 Bieltinis, Monte, 340.
 Blancetto, Col, 248.
 Blanche, Pène, 87, 537.
 Blindenhorn, *sci* 340.
 Blumone, Cornone di, 339.
 —, Monte, 508, 509.
 Bobba del Matto, Cima, 110*.
 Bocche, Cima, *sci* 287.
 Bocchetta Nera, 101.
 Boè, Piz, 230, 403.
 Bonhomme, Col du, 248.
 Boris, Monte, 215.
 Boschi, Monte dei, 455.
 Boucier, Bric di, 509.
 Braico, Monte, 509.
 Breithorn, *i.* 18, 342*, *sci* 403, 455, 508.
 —, Colle del, *sci* 174.
 —, Rocca Nera del, *i.* 353, *inv.* 392*.
 Brenta, Campanile Basso di, *i.* 440.
 —, Cima, 339, 404.
 —, Crozzon di, *i.* 441.
 —, Gruppo di, 174, 230, 403.
 Brenva, Aiguille della, 223, 231*.
 —, Fourche della, 223*.
 Bretterspitze, 316.
 Brignola, Colle della, *sci* 288.
 Brossè, Rocca, 111*.
 Brouillard, Aiguilles Rouges del, 223*.
 Bruna, Punta, 508.
 Bruni, Corno, 383.
 —, Passo, 383.
 Bucciana, Monte, 403.
 Buciaga, 167.
 Bue, Dosso del, 403.
 Bureloni, Cima dei, 61.
 Busazza, 223.
 Busimmaro, Pizzo, 287.
 Cabianca, Monte, *i.* 410*, 445.
 Caccia Grande, Monti della, *i.* 40, 56*.
 Cacciatore di Pietra, Monte, 456.
 Cacciatori, Forcella dei, 323.
 Cadin, Anticima di Cima, 336*.
 —, Cima, *i.* 319.
 Calabre, Punta, 86.
 Calvario, Monte, 509.
 Calvo, Cime del, 215.
 —, Monte, 6.
 Camino, Monte, 230.
 Cammelli, 224.
 Camosci, Passo dei, 274.
 Campaccio, Cresta di, 316.
 —, Pizzo, 277*, 448*.
 Campana, Cime, 274.
 —, Monte, 287.
 Campelli, Zuccone, 174, 287.
 Campello, Cima di, 277*, 448*.
 Campiluzzi, Selletta, 403.
 Campo, Cima di, 274, 509.
 Campovano, Monte, 105, *sci* 287.
 Cane, Pizzo, 286, 455.
 Canin, Monte, 6, 340.
 Canton, Passo del, 109.
 Capanne, Monte, 283, 395.
 Capelet, Grand, 109*.
 Cappa d'Oro, 257.
 Cappuccino, Pizzo, 500.
 Cappuccio, Passo, 500.
 Capri, Arco Naturale di, 380, *i.* 381.
 Caprile, Colle, 455.
 Capro, Monte, *i.* 486.
 Carè Alto, 509.
 Carega, Cima, 230.
 Carina, Punta, 396.
 Casa Vecchia, Forcella di, 267.
 Casati, Punta, 223.
 Cascata, Punta della, 269.

- Cassandra, Pizzo, 5, *inv.* 340, *sci* 403.
 Castel, Punta di, 383.
 Castelberto, Monte, 447.
 Castelletto Inferiore, 339.
 Castello, Cima di, *sci* 61, *sci* 288.
 —, della Pietra, 122.
 Castelnuovo, Punta, 223.
 Castiglione, Spigolo del, 381.
 Castore, Monte, 165*², *sci* 403.
 Catinaccio, 403, 508², 510.
 Cauriol, Monte, 340, 508.
 Cavallo, Monte, 283, *sci* 339, 396, 455.
 —, Sasso, 335*.
 Caverne, Cresta delle, *i.* 277².
 —, Torriane della Cresta delle, 277*.
 Ceda Bassa, 223*.
 Cengio, Monte, 455.
 Cerchio, Campanile Alto del, 112*.
 —, Monte, 112*.
 Cervino, Monte, 7, 10, *i.* 75, 196, *inv.* 223*, 231,
 248, 290, 510².
 —, Piccolo, 247.
 Cervo, Monte, 85, 536.
 Cesclaus, Monte, 509.
 Cesen, Monte, 230, 340.
 Cevedale, Monte, 121, *sci* 174, *sci* 403, 508, 509.
 Chaberton, *inv.* 342.
 Chambave, Aiguille de, 344.
 Chamois, Pas du, 145.
 Chardonnet, Aiguille de, 510.
 Charmoz, Petits e Grands, 231.
 Château Blanc, Monte, 448*.
 Chaubert, Punta, 223.
 Chavannes, Colle, 62.
 Chiesa, Monte, 287, 508.
 Choucas, Tour des, 110*.
 Ciamarella, Uja di, 290, 455, 509.
 Cian, Becca di, 509.
 Ciardoney, Bocchetta di, 160.
 Ciarforon, Punta, 344.
 Ciavin, Monte, 509.
 Ciglione, Monte Gran, 509.
 Cigolade, Passo, 508.
 Cigolè, Punta, 560.
 Cima, la, 266.
 Cimadors Alta, 456.
 Cimino, Monte, 121.
 Cimone, Monte, 174, *sci* 287, 455*, *i.* 544, 560.
 —, Pizzo, 509.
 Cimonega, 230.
 Cimotto, Monte, *sci* 288.
 Ciotto Mieu, Passo, 109*.
 Circeo, Monte, 517.
 Cirelle, Passo delle, 560.
 Cir Piccolo, 62.
 Cistella, Monte, 6.
 Civetta, Massiccio del, 5.
 —, Monte, 174, 311, *i.* 311, *i.* 320, 340, 470, 509.
 Clap Grande, Creton di, 6.
 Clapier, Monte, 109².
 Codis, Cima de Lis, *i.* 152, 168*.
 Collalto, *i.* 74², *i.* 129, *i.* 130, 141, *i.* 142, *i.* 143,
i. 317.
 Collaspro, *i.* 74, *i.* 130², *i.* 142, 143², *i.* 317.
 Colle, 161.
 Colmet, Monte, *sci* 61, 448*.
 Colombo, Monte, 287, 342.
 Colombrons, Punta, *inv.* 110*.
 Combin, Grand, 231.
 Conche, Caire delle, 109.
 Conoja, Bric di, 403.
 Contrario, Monte, 6.
 Coppetto, Pizzo del, 277*, 448*.
 Corborant, Cima del, 111*.
 Corchia, Monte, 455.
 Cormet, Monte, 344.
 Cormetto, Monte, 497.
 —, Punta, *i.* 488.
 Cornacchia, Torre delle, *i.* 277*.
 Cornetto, Cima del, 510.
 Corno Grande (Gran Sasso d'Italia), 6, 120².
 Cornon, 122.
 Corno Piccolo (Gran Sasso d'Italia), 6, 120².
 Cornour, Punta, 342².
 Coronelle, Cima delle, 508.
 —, Passo, 508.
 Corvatsch, Piz, *sci* 61, *sci* 287.
 Corvo, Monte, *i.* 373.
 —, Sella di Monte, *i.* 373.
 Costasole, Monte, 120.
 Costazza, la, 322.
 Costone, Monte, *sci*, 287.
 Cotento, Monte, 287.
 Cougurda, Caire di, 110³.
 —, Cima di, 110*.
 Covolo, Croce del, *i.* 143.
 Covoni, Monte, 203.
 Crammont, 248.
 Crana, Scheggia di, 452.
 Crea, Monte, 61, 230.
 Crepacuore, Monte, 105.
 Crête Sèche, Aiguille de, *i.* 146.
 Creusa, Monte, *inv.* 109.
 Crevaye, Becca, *i.* 131.
 Cristallo, Cima, 339.
 —, Monte, 6, 10, *sci* 61, 340, 403, 508, 509.
 Croara, Monte, 287.
 Croce Arcana, Passo della, 560.
 Croce, Colle della (Ruitor), 448*.
 —, Pania della, 6, 283, 287², 396, 455², 509.
 —, Passo di Cresta della, 534.
 —, Rossa, *sci* 61.
 Crocefia, Monte, 287.
 Crou, Colle Grand, 160.
 Croux, Aiguille, 510*.
 Cuccetto, Monte, 455.
 Cuccio, Monte, 287.
 Cumiana, Tre Denti di, 404, 457.
 Currie, Tête, 344.
 Dames Anglaises, Brèche S. delle, 231*.
 Delago, Punta Innominata presso lo spigolo
 della Torre, 53*.
 —, Torre, *i.* 39, 508.
 Diables, Aiguilles du, 223.
 —, Col du, 232.
 Diavolezza, Passo della, *sci* 61.
 Diavolo, Croda del, 508.
 —, Giogo del, 510.
 Dibona, Aiguille, 510.
 Dinnamare, 402.
 Disgrazia, Monte, 4, 5, 120, 174, 456, 509.
 Dodici, Cima (Aurine), 203.
 —, Cima (Asiago), 403.
 Dolent, Mont, 137, *i.* 138, *i.* 139, 344.
 Doravidi Nord, 448*.
 Doravidi Sud, 448*.
 Dormillouse, *sci* 174, *sci* 509.
 Dossi, Monte dei, *i.* 317, 322.

- Dosso Grigio, *i.* 130.
 —, Rocca del, 452.
 Doubia, Monte, 377, *i.* 378.
 Drinc, Colle del, *sci* 230.
 Dru, Grand, 164*, *i.* 166.
 Drus, 471.
 Duc, Punta, *i.* 146.
 Duca, Cima, 5.
 Dufour, Punta, *i.* 20, 231, 248, 471, 508.
 Dura, Cima, 144, *i.* 186.
 Durand, Cima, *sci* 287.
 Ecrins, Barre des, 87.
 Eggishorn, 247.
 Eiger, 344.
 Elgiomm, Punta, 383.
 Emet, Pizzo d', *sci* 61.
 Emmy, Punta, *i.* 40.
 Entova, Forcella d', 500.
 —, Sasso d', 500.
 Entraque, Uia di, 290.
 Erps, Caire degli, 110*.
 Etna, 121, 455.
 Fagheron, Colle, 455².
 Faila, Pizzo di, 287.
 Falconiera, Torre, 112*.
 Falkner, Cima, 280*.
 Falterona, Monte, 455.
 Falzarego, Passo di, 147.
 Fancolan, 340.
 Faraglione di Fuori, 380.
 —, di Terra, *i.* 380, 381.
 Faudery, Colle di, 145, *i.* 146.
 —, Trident de, *i.* 131.
 Faussa, Colle, 248.
 Fenestrelle, Punta, 455.
 Fennera, 316.
 Fermeda, Gran, 10.
 Ferrand, Punta, 342.
 Ferro, Pizzi del, 455, 509.
 Fiammante, Cima, *i.* 262, *i.* 263.
 Fiammes, Punte, 223.
 Finale, Cima di, *i.* 487.
 Finestra, Forcella della, 267.
 —, Grande Cima, *i.* 241, 267.
 —, Piccola Cima, *i.* 241, 266.
 Finestre, Colle delle, 537.
 Fiorelli, Punta, 215, *i.* 216.
 Fiorina, Pizzo, 383.
 Flambeau, 448*.
 Fleischbachspitze, 321.
 Fleischbank, 510.
 Focoraccia, Monte, 402.
 Fontaine, Col, 248.
 Fontanella, Punta, 509.
 Fonte, Cima, 403.
 Fop, Monte, 560.
 Fora, Monte, 500.
 Forato, Monte, 6, 396, 403, 455.
 Forciolline, Col delle, 248.
 Forclaz, Col de la, 248.
 Forcola, Colle, *sci* 403.
 Forcora, 402.
 Formenton, Forcella del, 560.
 —, Punta del, 560.
 —, Torre del, 560.
 Formico, Pizzo, *sci* 288.
 Formin, Lastoni di, 340.
 Forno, Monte del, 4.
 —, Rocca del, 342.
 Fortezza, Picco La, 287, 402.
 Fortin, Monte, *sci* 61.
 Forzó, Punta di, 29.
 Fossa, Forcella della, 268.
 Fours, Col des, 248.
 Fracingli, Campanile sulla Cresta dei, 53*.
 Fraitève, *sci* 61, *sci* 287².
 Fredda, Forcella di Val, 103.
 Frisson, Monte, *inv.* 109*.
 Frontè, Monte, 455.
 Fuart, Jof, 9, 60, *i.* 152, 508.
 —, Media Vergine, 168*.
 —, Vergini del, *i.* 152.
 Fumo, Cima, *i.* 241.
 —, Forcella, 267.
 —, Grande Cima, 267.
 —, Piccola Cima, 268.
 Fuoco, Col del, *i.* 40.
 Furggen, Colle di, 7, *sci* 452.
 —, Testa di, 455.
 Gallio, Melette di, 403.
 Gamba, Pic, 223, 551.
 Garb, Serra, 109.
 Garda, Monte, 455.
 Gardenaccia, *i.* 39², 54*.
 Gardetta, Colle della, 248.
 Gargano, Monte, 508.
 —, Monti del, 455.
 Gastaldi, Punta, *inv.* 388*.
 Gavia, Punta della, 497.
 Gay, Becca di, 160, 389*, *i.* 467.
 —, Bocchetta di, 160.
 Gei, Guglia, 455.
 Gelas, Monte, 109*.
 Gelato, Passo, 259, *i.* 262, 489.
 Gelé, Mont, *i.* 19, *sci* 31*.
 Gemelli, 160.
 Gendarme, Gran (Prefouns), 110*.
 Gendarmi, Bocchetto dei, *sci* 556.
 Gennaro, Monte, 287.
 Ges, Bocchetta del, 160.
 Ghiaccio, Coni di, 274.
 Ghigo, Punta, 89.
 Gianna, Colle della, 248, *sci*, 509.
 Gias dei Laghi, Testa, 110*.
 Giau, Passo del, *sci* 230.
 Gigante, Colle del, 248.
 —, Dente del, 164*, *i.* 165, 223, 231, 344, 509, 510, 511*.
 Gino, Pizzo, 6.
 Giosolette, Monte delle, *inv.* 109.
 Giove, Monte, *sci* 120.
 Giovo, Monte, 6.
 Giuliano, Col, 248.
 Glaciers, Aiguille des, 223, 290*.
 Gleno, Monte, 339, 508.
 Glockner, Gross, 510.
 Glüschaint, Piz, 500.
 Gnifetti, Punta, *i.* 20, 248, 342, *sci* 402, *sci* 403, *sci* 508.
 Gola, Passo di, 322.
 Golai, Punta, 342.
 Goliaz, Grand, 231.
 Gomito, Monte, 287, *sci* 455.
 —, Selletta del, *sci* 340.
 Gôûter, Aiguille de, 510, 511.
 Grabiasca, Monte, 445.
 Granate, Corno delle, 339.
 Grande Alpe, 402, 508.

- Granero, Monte, 174, 342.
 Granta Parei, 344, *inv.* 392.
 Grappa, Monte, 5, 286, 455, 508².
 Grauhaupt, 248.
 Grèan, Forcella Col, 108.
 Grépon, Aiguille de, 223, 471.
 Gries, Passo, 383.
 —, Punta, 383.
 Grifone, Monte, 287.
 Grigia, Testa, 456.
 Grigio, Monte, 322.
 Grigna, Meridionale, 174², 455², 509.
 —, Settentrionale, *sci* 61, 247, 248, 342, 455.
 Grignetta, 6, 509, 510.
 Grises, Aiguilles, 248, 511.
 Grivola, 290, *i.* 308².
 Grohmann, Punta, 10.
 Grondilice, Monte, 287.
 Groppera, Monte, 286.
 Grosos, Tour, *inv.* 391.
 Grostè, Monte, 287.
 Gruetta, Monte, 224*.
 Gugliermi, Picco, 224*.
 Herbetet, *i.* 132², *inv.* 133*, 462*, *i.* 476, 477*.
 Hoche, Grande, 458*.
 Innominata, Cima, 112*.
 —, Colle dell', 509.
 —, Punta, *i.* 39.
 Ischiator, Becco Alto d', *inv.* 111*, 402.
 —, Cima S. d', *inv.* 111.
 —, Passo d', *inv.* 111.
 Jäger, Colle dell', *i.* 20.
 — horn, *i.* 20.
 Jaune, Dent, 62.
 Jazzi, Cima di, 247.
 Jenca, Monte, *i.* 373.
 Jolanda delle Dames Anglaises, Punta, 231*.
 Jorasses, Grandes, 64, 223, 231, 290*, *i.* 297, 307*, 507*, 511.
 —, Petites, 290*.
 —, Punta Elena e Margherita delle, 231*.
 —, Tour des Grandes, 223*.
 Jungfrau, 14.
 Kamillisjoch, 456.
 Kennedy, Colle, *sci* 403.
 —, Punta, 4, 5, 458.
 Lago Bianco, Colle del, 174.
 —, Croda da, 508.
 —, Rocca del, 448*.
 Lanciano, Passo, *sci* 339.
 Latemàr, 508.
 Laurento, Monte, 287.
 Laurino, Croda di, 508.
 Lausetto, Cima, 455.
 Lavaredo, Cima Ovest di, 470.
 —, Cima Grande di, 56*², 509².
 —, Cima Piccola di, *inv.* 56*.
 —, Cima Piccolissima, *inv.* 56*, 223.
 —, Tre Cime di, 6, 7, 223.
 Léchaud, Punta, 342.
 Legnone, Monte, 247, 455.
 Leitosa, Punta, 174.
 Leone, Monte, 6, 287, 508, 509.
 Leschaux, Aiguille de, 224, 511.
 Leseney, Passo, 448*.
 Lesima, Monte, 230.
 Levanna Orientale, 342.
 Levanne, 248.
 Leventina, Monti della, 10.
 Levico, Pizzo di, 510.
 Libera, Cima, 258², 261.
 Libro Aperto, 174, *sci* 287, 560.
 Ligoncino, Sella, 215.
 Ligoncio, Passo, 215.
 —, Pizzo, 166*, 215, 509².
 Lisina, Monte, 287, 508.
 Lys, Colle del, 511.
 Lyskamm, 6, *i.* 38, 165, 223*, 231, 290, 508.
 Lobbia, Cima, 403.
 Locce, Colle delle, *sci* 120, 287, 402, 403, 509.
 Lombard, il, 109*.
 Lonzahörner, *i.* 18.
 Lores, Punta di, *inv.* 392*.
 Losa, Cima della, 285.
 —, Colle della, 160².
 Lötschenthaler, *i.* 18.
 Luco, Monte, 455.
 Luisaz, Col di, 248.
 Luna, Colle della, *sci* 452.
 Lunella, Punta, 342.
 Lunelle, 455.
 Lunga, Cresta, 316.
 Lupone, Monte, 455.
 Lusiera, Cima, *inv.* 109.
 Lussari, Monte, 508.
 Lusse, Monte, 448*.
 Madaccio di Dentro, 274, 509.
 —, di Fuori, 274.
 —, di Mezzo, 274.
 Madonnino, Monte, *i.* 409, 445.
 Madre di Dio, la, 110*.
 Madriccio, Monte, *sci* 403.
 Maggiore, Monte, 287, 402, 508.
 Magro, Monte, *i.* 74, *i.* 185, 202.
 Maiella, *sci* 90, *i.* 93, *i.* 94, *inv.* 127.
 Maielletta, la, *sci* 91, 120, *sci* 339.
 Mainarde, Catena delle, 7.
 Maladecia, Punta, 110*, 403.
 Malanotte, Punta, 497.
 Malavalle, Cima, *i.* 261.
 —, Forcella della Croda Nera di, 259, 482.
 Maledia, Cima della, *sci* 109.
 —, Passo della, 109.
 Malenco, Pizzo, 500.
 Malera, Monte, 447.
 Mandola d'Anterselva, Grande, 323.
 —, Piccola, 323.
 Mandriola, Cima, 403.
 Manduino, Sasso, 455.
 Mangart, Monte, 284.
 Maor, Sass, 223.
 Mara, Bocchetta di, 287.
 Marbrès, Aiguilles, 231.
 Marchiana, Colle, *sci* 110.
 Margiola, Gemello N. dei Gendarmi della Cresta, 110*.
 Marguareis, 402.
 Maria, Pizzo, 5.
 —, Punta, *sci* 452.
 Marinelli, Punta, 4.
 Marmolada, 6, 121, *sci* 174, 229, 508.
 —, Forcella della, 560.
 —, di Rocca, 560.
 Marona, Pizzo, 287.
 Maror, Punta, 508.
 Mars, Monte, 344, 452.
 Martani, Monte, 509.
 Marzo, Monte, 87.

- Massone, Monte, 287.
 Matolda, Tomba di, *i.* 159.
 Mattina, Cima, *i.* 241, 266.
 Mattirolo dei Serous, Punta, 290.
 Matto, Monte, *sci* 403.
 Maudit, Monte, *sci* 61, 290*.
 Medaccio, Punta, 215, *i.* 216.
 Meidassa, Monte, 174.
 Mélezet, Punta, *i.* 319, 325.
 Menouve, Colle di, *sci* 61.
 Menue Pierre, 342.
 Mercantour, Cima di, *inv.* 110*.
 Mezzodi, Picco di, 509.
 —, Punta, 497.
 Miage, Dôme de, 174.
 Miezegnot, Jof di, 508.
 Miglia, Rocca di, 224.
 Miglio, Colle del, 455.
 Milano, Punta, 166*, 215.
 Miniera, Passo della, 274.
 Mogge, Passo Tre, 500.
 —, Pizzo Tre, 500.
 Moiazza, *i.* 320.
 Moiazsetta, *i.* 320.
 Mombarone, 87.
 Monaca del Gran Campanile, Piccola, 276*.
 Monchette, 448*.
 Monciair, Becca di, *inv.* 389*.
 Mondifrà Alto, *i.* 279.
 Mondolè, *sci* 452.
 Money, Campanile di, *i.* 466, *i.* 467, 474*.
 —, Colle di, *sci* 61, 160.
 —, Coupè di, *i.* 467.
 —, Testa di, 87, 160, 474.
 Monfalconi, 284.
 Mongioie, *sci* 340.
 Monna, la, 105.
 Mont, Col du, *i.* 436*.
 Montagnetta, Cima O. della, *inv.* 111.
 Montarso, Forcella di, 258.
 Montasio, 9, 508.
 Montecuccoli, 403.
 Montesenario, 403.
 Monticello, *i.* 40, 55.
 Monveso di Forzo, *i.* 468.
 Monviso, 5, 342, 403, 509, 510.
 Morion, *i.* 146.
 Mortirolo, Passo di, 534.
 Morto, Pizzo del, 112*.
 Mosceta, Foce di, 283.
 Moud, Corno, 509.
 Mucla, Pizzo, 321.
 Mucrone, Monte, 6.
 Muffiè, Bassa, *inv.* 109.
 Mugoni, 508.
 —, Cima dei, 53*.
 Mulle, Cima, *i.* 317, 321.
 Mura, Sass de, 340, 508.
 Muraion, Caire del, 109.
 Musella, Punte, 4.
 Mut, Corno, 383.
 Nabois, Monte, 92.
 Naso Rosso, 266.
 Nera, Bocchetta, 143.
 —, Croda, 266.
 —, Forcella, *i.* 130.
 —, Rocca, 497.
 Nero, Bocchetta di Monte, *inv.* 548.
 —, Monte, 160, 500.
 Nesthorn, *i.* 18.
 Nevaio, Passo, 455.
 Neve, Monte della, *i.* 261.
 Nevoso, Monte, *i.* 372, *i.* 74, *i.* 1852, *i.* 186, 202,
i. 317, 402, 508.
 Nibbio, Corno del, *i.* 75.
 Nini delle Périades, Punta, 223*.
 Noir, Bec, 145*, *i.* 146.
 Nona, Monte, 283.
 Nordend, *i.* 20, 47.
 Nuda, Punta, 269.
 Nudo, Monte, 6, 287.
 Oberaarhorn, 10.
 Olen, Colle d', 248.
 Ombretta, Cime, 560.
 —, Passo, 5602.
 Ombrettola, Cima, 560.
 —, Passo, 560.
 —, Sasso Piatto d', 560.
 Ondezana, Punta d', 160, *i.* 465, 473*, *i.* 542,
i. 543, *i.* 549, *sci* 550.
 Orditano, Monte, 509.
 Orecchio, Grand', *i.* 130, 323.
 —, Medio, 323.
 —, Piccolo, 322.
 Oro, Bocchetta dei Pizzi dell', 215.
 —, Centrale, Pizzo dell', *sci* 556*.
 —, Passo dell', 215.
 —, Pizzi dell', 215.
 Orsiera, Monte, 497, 509.
 Orsigna, Monte, 455.
 Orso, Luco dell', *i.* 317.
 Ortigara, 5.
 Ortes, Gruppo dell', **sci* 61, *i.* 152, 167*, *sci*
 174, 284, 509.
 Oscale, Monte, 402, 508.
 Ossaro, Monte, 4552.
 Otto, Cima delle, 268.
 Paganella, *inv.* 127, 340.
 Paganini, Cima, 110*.
 Pagliaio, Picchi del, 4552.
 Pala, Cimon della, 174.
 Palon, Cima, 403.
 Palù, Pizzo, 4, 8, *i.* 130, *i.* 255, 508, 509.
 Panfilli, Monte, 105.
 Panieris, Testa di, 111*.
 Paradiso, Colle del Gran, 160.
 —, Gran, 248, 3422, 455, 462, 509, *i.* 541.
 Paramont, Monte, *sci* 61, 448*.
 Paravas, Monte, 455.
 Paris, Punta Pian, 497.
 Passeggio, Monte, *i.* 375, *i.* 376.
 Pasubio, Monte, 4032, 509.
 Paterno, Monte, 509.
 Patri, Punta, 456, 508.
 —, Sud, Punta, 112*.
 Pavione, Monte, 455.
 Paziienza, Becco della, 160.
 Pecenicco, Monte, 287.
 Pecol, Forcella, 108.
 Peirabroc, Cima, *sci* 109.
 Pélago, Caire Negre del, 110*.
 Pellegrino, Monte, 287.
 Pelmetto, *i.* 40, 55*.
 Pelmo, *i.* 40.
 Peloritani, Monte, 455.
 Pelvoux, Monte, 174.

- Pendice, Rocca, *i.* 336², 455.
 Peralungia, *i.* 39, 54*.
 Pére Eternel, 223.
 Pesco Falcone, Monte, *sci* 91, *i.* 93.
 Petroso, Monte, *sci* 287.
 Pentérey, Aiguille Blanche de, 10, 223*.
 —, Aiguille Noire de, 6, 223*, 511.
 Peyron, Colle, 174.
 Pez, Monte, 508.
 Piacenza, Punta, 89.
 Piambello, Monte, 403, 406, 509.
 Pianalto, Cima di, *i.* 37, *i.* 74, *i.* 143, 144, *i.* 317.
 —, Colle di, *i.* 130.
 Piantonetto, Torre Rossa di, *i.* 466, 474*.
 Piazz, Torre, 508.
 Piazzo, Cima, *sci* 61, 287.
 Pioverna, Monte, 403.
 Pisanino, 6.
 Piz, Becco Alto del, *inv.* 111²*.
 Pizzoc, Monte, 230, 510.
 Pizzodeta, *sci* 371, *i.* 374, *i.* 375, *i.* 376.
 Pizzuta, Monte, 287.
 Plan, Bocchetta di, 484.
 —, Cima di, 484.
 Planaval, Passo, 448*.
 Plem, Cima, 339.
 Plent, Punta, 88.
 Pollini, Cima, *inv.* 109.
 Polluce, *sci* 403.
 Popera, Cima, *i.* 522, *i.* 524.
 —, Forcella Alta di, *i.* 522, *i.* 523, 531.
 —, Monte, *i.* 521, 527.
 —, Pala di, *i.* 529.
 Porcara, Cozzo, 286.
 Portula, Passo della, *sci* 61, 445.
 Portulino, 445.
 Pozza, Cimone della, *i.* 278, *i.* 279.
 —, Monte, 268.
 Pozzotello, Monte, 6, 105.
 Praderena, Passo, 455.
 Pratello, *sci* 287.
 Pratiglio, Monte, 121.
 Pred, Guglia, 9.
 Prefouns, Caire di, 110*.
 Presanella, 403, 509.
 Presolana, 174, 248, 339, 455, 508, 509, 510.
 Procinto, Monte, 283, 396.
 Pulpito Primo, 279*.
 —, Secondo, *i.* 278, 279*, *i.* 279, *i.* 280.
 —, Sentinella del, *i.* 278, 279*, *i.* 279.
 Puria, Colle di, 111.
 Quadra, Monte, *i.* 185, 203, *i.* 241.
 Questa dei Serous, Punta, 290.
 Quisisana, Guglia, 174.
 Rachele, Pizzo, 4, 5.
 Radici, Passo, 287².
 Rapina, Monte, *sci* 91.
 Rasa, Monte la, 403.
 Rasica, Punta, 402.
 Ratti, Passo, 215.
 —, Pizzo, 215.
 Re, Monte, 508.
 Rebbio, Punta, 508.
 Re di Castello, 339.
 Reixa, Monte, 509.
 Requin, Dent du, 223, 510.
 Reseda, Passo di, 445.
 Resegone, Monte, 6, 455, 509.
 Réy Adolfo, Picco, 223*.
 Riacci, Cima di, 277*, 448*.
 Ries, Bocchetta dello Sprone delle Vedrette di, 144.
 —, Costa Vedrette di, *i.* 74.
 —, Sprone delle Vedrette di, 144, *i.* 185.
 Rio Bianco, Cima Grande di, 508.
 Rio di Sopra, Cima del, *inv.* 56*.
 Riofreddo, Cima di, 9, *i.* 152, 168*.
 Riomolino, Giogo di, 103, 266.
 Ripa, Forcella di, 104, 144.
 Riva, Cima di, *i.* 317, 322.
 —, Monte, *i.* 39, 55*.
 —, Triangolo di, *i.* 317, 322.
 Rivetti, Forcella, 531.
 Rivo, Cima del, 340.
 Rocca, Cima, 279*.
 Rocciamelone, 70, *i.* 75, 342, 537.
 Rocciavrè, Monte, 497.
 Roces, Tofana di, 403, 471, 508.
 Rochefort, 511.
 —, Dôme de, 223.
 Rolle, Passo di, 340.
 Roma, Cima, *sci* 340.
 —, Punta, *inv.* 388*.
 Ronde, Colle della Tour, 344.
 Rosa dei Banchi, 344.
 —, Monte, 6, 120, 508, 510, 518.
 Rosetta, Monte, 403, 510.
 Rossa, Cima (Aurine), 265, *i.* 485.
 —, Forcella di Cresta, 258.
 —, Guglia, 112*.
 —, Passo della, *inv.* 111.
 —, Punta, *inv.* 392*.
 —, Rocca, *inv.* 111²*.
 Rosse, Colle delle Pale, 274.
 Rosshorn, 316.
 — scharte, 316.
 Rosso, Grande Sasso, *i.* 317, 322.
 —, Piccolo Sasso, *i.* 317, 322.
 Rostagno, Passo di, *sci* 111.
 Rothwand, 122.
 Rotonda, Rocca, 111.
 Ruitor, Testa del, 342, 448*, 455.
 Sabbione, Colle del, 497.
 Sagnette, Col delle, 248.
 Sagoma, *i.* 468.
 Sagro, Monte, 287, 402, 455.
 Salvatore, Monte, 287.
 San Bernardo, Colle Piccolo, 433.
 Sancia, Pizzo, *sci* 340.
 San Franco, Monte, *sci* 371, *i.* 372.
 San Marco, Passo di, 310.
 San Martino, Pale di, 403.
 San Matteo, Punta, *sci* 61, 448*.
 San Michele, Col, 248.
 San Pellegrino, Passo, 560.
 San Pietro, Torre del Gran, 160, *i.* 467.
 San Primo, 456.
 Sans Nom, Aiguille, 231*.
 Santa Croce, Cozzo, 287.
 Santa Giuliana, Croz di, 508.
 Santa Maria, Monte, 403.
 Sant'Andrea, Torre, *i.* 467.
 Santa Trinità, Monte, 509.
 San Teodulo, Colle di, 247, 248.
 Santner, Passo, 508.
 Santo, Col, 403.
 —, Forcella del, 490.
 Sant'Orso, Torre, *i.* 467.

- San Vicino, Monte, 509.
 San Zeno, Colle, 455.
 Saragat, Torrioni, 455.
 Sarentine, Alpi, 403.
 Sarottini, Gruppo dei, *i.* 535.
 —, Monte, 534*.
 Sass, Cima di, 6.
 Sasse, Cima delle, *i.* 320.
 Sassi, Costa dei, *i.* 317, 322.
 Sasso Bianco, *sci* 61.
 Sasso, Gran, 6, 120, *sci* 340.
 Sassolungo, 53*, 510.
 — (Aurine), 321.
 —, Bocchetta di (Aurine), 321.
 —, Forcella del, *i.* 129, 141.
 Sassopiatto, Torre del, 53*.
 Sassara, *i.* 279.
 Scabro, Passo di Monte, 259, 483.
 Scais, Pizzo, 455, 458*.
 Scale, Corno alle, 174, 287, 509.
 Scalette, Monte le, 455, 509.
 Scali, Poggio, 508.
 Scalino, Pizzo, 4, *sci* 61, 287², *sci* 456.
 Scanapà, Monte, 344.
 Scandelera, Cima, *inv.* 109.
 Scatiglion, Punta, 160.
 Scerscen, Monte, 471.
 —, Passo, 4.
 S-cesora, 560.
 Schiantalà, Tre Punte di, 111*.
 Sciora da Fuori, 223.
 Secchietta, Poggio, 455.
 Sega, Monte, 402.
 Seguret, Monte, 455.
 Seigne, Col de la, 248.
 Sella, *sci* 174, 283.
 —, Alto di, 283, 396.
 —, Pizzo, 509.
 —, Rocca della, 452, 455.
 Semprevisa, Monte, 455.
 Sengie, Ago delle, *i.* 354.
 —, Guglia delle, *i.* 354, *inv.* 390*.
 —, Punta delle, *inv.* 390*.
 Sentinella, Grande e Piccola, 278*², *i.* 278.
 Serauta, Forcella, 560.
 —, Piz, 560.
 Serena, Colle, *sci* 61, 247, *sci* 340.
 Serrasanta, Monte, 509.
 Servatun, Monte, *inv.* 109.
 Sestriere, Colle di, 537.
 —, Monti, 537.
 —, Rognosa di, 344.
 Sfinge, Punta della, 215.
 Sforcella, 508.
 Sià, Colle, 160.
 Sicci, Cresta dei, 497.
 Sila, Grande, 508.
 Similaun, *i.* 487.
 Sissone, Monte, 5.
 Sistrion, Cima, 537.
 Soaseo, Cima di, *sci* 61.
 Solaro, Monte, 381.
 Sometta, Gran, 342, *sci* 402.
 Somma, Gran, *i.* 319, 335*.
 Sorapis, *i.* 40.
 Sorelle, Corno, 55*.
 Souffi, Cima dei, 89.
 Sparavier, Monte, 447.
 Spigolino, Monte, 174.
 Spiriti, Cima degli, 10, 361*, *i.* 362, 509.
 Stabeller, Torre, 508.
 Stalla, Forcella di, 269.
 Stallata, Forcella, *i.* 522.
 Stalle, Passo di, 323.
 Stella, Corno, 290.
 —, Pizzo, 509.
 Stretta, Forcella di Val, 510.
 Su Alto, Cima, 249*, *i.* 251.
 Succiso, Alpi di, 402.
 Tabor, Monte, *sci* 455.
 Tacul, Aiguillettes du, 231*.
 —, Capucin du, 223*.
 —, Mont Blanc du, 223*², 232.
 Tagliaferro, *i.* 152, 165*, *i.* 167, 456.
 Taiano, Monte, 508.
 Tamai, Monte, 340.
 Tambura, Monte, 283, 396.
 Tauffi, Cima, 560.
 Teleccio, Colle, 160.
 Tenda, Colle di, 248.
 Tenibres, Monte, 111*.
 Teodulo, Colle del, 511.
 —, Corno del, 7.
 Termine, Punta del, 383.
 Terminillo, *sci* 287, *sci* 339, *sci* 340.
 Terrarossa, Denti di, 508.
 —, Punta, 508.
 Terrata, Monte della, *sci* 340.
 Thurwieser, 274, 509.
 Tiberio, Salto di, 380, 381.
 Tisa, Passo di, 490.
 Tofane, *i.* 207, 340.
 Tomba, Monte, 287, 446.
 Tomè, Cima, *i.* 39, 53*.
 Torano, Monte, *sci* 287.
 Torelli, Bocchetto, *inv.* *sci.* 166.
 —, Punta, 166*.
 Tosa, Cima, 279*, 508.
 Tose, Monte la, 455.
 Tournalin, Gran, 342.
 Tovel, Spalla della Cresta di, 277*.
 Trafoi, Cima, 274.
 —, Passo, 275.
 Tranquillo, Monte, *sci* 340.
 Trélatête, Aiguille de, 174.
 Tremoggia, Passo, 4.
 —, Pizzo, 4.
 Tre Portoni, *i.* 93.
 Tre Potenze, 174, *sci* 287, *sci* 455.
 Tresenta, 344.
 Triangia, Cima di, 340.
 Triangolo, Monte, 268.
 Tribolazione, Becchi della, 160, *i.* 466, *inv.* 475*, 476*.
 —, Becco Centrale della, *i.* 468.
 Tribulaun, *i.* 258.
 Tridente di Clapière, Cima C. del, 111*.
 —, Cima S. del, 111*.
 Trieste, Torre, 223.
 Triolet, Aiguille du, 224, 511.
 —, Mont Rouge du, 224*.
 Triplex, *sci* 452.
 Tsaat-a-l'etsena, 86.
 Tuckett, Punta di, 5, 274, 509.
 Tuf, Col del, 248.
 Turlo, Colle del, 247.
 Ubac, Testa dell', *sci* 111*².

- Uccelliera, Monte, 287.
 Uccello, Pizzo, 6, 287, *sci* 340, 456.
 Undici, Forcella (Aurine), 268.
 Vael, Roda di, 200, 508.
 Vajolet, Torre Orientale, 167.
 —, Torri del, 508.
 Valauretta, Bassa di, *inv.* 109.
 Valeille, Cima Est di, *inv.* 390*.
 —, Cima Ovest di, *i.* 354, *inv.* 390*.
 Valfredda, Cima di, 203.
 —, Forcella della Banca di, 560.
 —, Forcella di, *i.* 186, 203.
 —, Sasso di, 560.
 Valgrande, Cima di, 364*, *i.* 365.
 —, Guglia, 200*.
 Valle, Punta della, 6.
 Vallelunga, Cima di, *i.* 485.
 Vallesinella, Rocca di, 280*.
 Valletta, Punta, 342.
 Valli, Foce di, 283.
 Vallone, Cima del, 9.
 —, Dente del, 111*.
 Vallonetto, Corni del, 111*.
 —, Monte del, 111*.
 Valmeinier, Colle, *sci* 174.
 —, Rocca, *i.* 319, 335*.
 Valmiana, Rocca di, 110*.
 Valparola, Passo di, 147.
 Valrossa, Punta, 383.
 Valsoera, Becco di, 160, *i.* 465, *i.* 542.
 Varda, Punta di Col, 448*.
 Vazzeda, Cima, 5.
 —, Passo, 4.
 —, Torre di, 458.
 Vedretta, Passo della, 215.
 Vedrette, Pizzo delle, 202.
 —, Punta delle, *i.* 185.
 Velan, Monte, 174.
 Velino, Monte, 6, 121.
 Venezia, Cima, 403, 509.
 Vens, Cima N. di, 111*.
 —, Cima S. di, 111*.
 Ventabren, *sci* 110.
 Ventina, Pizzo, 4, 5.
 Vento, Grande Cima, *i.* 241, 269.
 —, Piccola Cima, *i.* 241, 269.
 Verena, Monte, 403.
 Vergine, Cima, 9.
 —, Grande, *i.* 152.
 —, Media, *i.* 152.
 —, Piccola, *i.* 152.
 Vermicano, Monte, 6, 105.
 Vernaga, Cima, 200*.
 Vernale, Sasso, 560.
 Vernasca, Cima di, *inv.* 109².
 Verona, Pizzo, 448*.
 Verte, Aiguille, 223.
 Vestito, Passo del, 283, 397.
 Vesuvio, 248.
 Vettore, Monte, 6.
 Vierge, *i.* 146.
 Viglio, Monte, 105, 121, *i.* 374.
 Vila, Corno Alto di, 265.
 —, Passo di, 103, 265.
 Villano, Porta del, 497.
 —, Punta, *i.* 488, 497.
 Viso, Monte, 248.
 —, Mozzo, *sci* 509.
 Visolotto, *i.* 353, *inv.* 387*, *i.* 388.
 Vittoria, Punta, *sci* 61, *sci* 340².
 Viva, Roccia, 160, *i.* 354, *inv.* 390*, *i.* 467, *i.* 542, *inv.* 548*.
 Volontari, Passo dei, 274.
 Voza, Col de, 248.
 Winkel, Cima, 321.
 Wundt, Torre, *i.* 319, 336*.
 Zebio, Monte, 403, 510.
 Zebrù, Gran, 511.
 Zeda, Monte, 6, 452, 509.
 Zsigmondy, Cresta, *i.* 522.
 Zucca, Monte, 509.
 Zuccaro, Monte, 452.
 Zucchero, Pan di, 223, *i.* 261.
 Zuiton, *i.* 320.
 Zumstein, Colle, 248.

In altre regioni montuose

- Quota 790 (Lofoten), 422*.
 Quota 780 (Lofoten), 422*.
 Quota 800 (Lofoten), 422*.
 Quota 810 (Lofoten), 422*.
 Quota 927 (Lofoten), 422*.
 Quota 1000 (Lofoten), 422*.
 Abbai, Monti del Piccolo (Africa), 302.
 Abula Negus (Africa), 301.
 Adler (Boemia), 127.
 Almostperpendicular (America), 553.
 Altar, Cerro (America), 516*.
 Altvater, Monti (Boemia), 127.
 Amidamit (Africa), 302, *i.* 304.
 Austvaagöy (Lofoten), 422*.
 Azem (Africa), *i.* 306².
 Backer, Gruppo (Africa), 12*.
 Badrinat, Picco (Asia), 14.
 Bagini, Passo (Asia), 423.
 Bagirathi (Asia), 178².
 Barèz (Africa), 302.
 Bazuki Parbat (Asia), *i.* 494.

- Bear Russian (America), 553.
 Biellen (Boemia), 127.
 Bimertà (Africa), 305.
 Birnie, Passo (Asia), 494.
 Blanca, Cordillera (America), 294, 517.
 Breakneck (America), 553.
 Brenta, Gruppo (America), 554.
 Broad, Peak (Asia), 157.
 Bugaboo (America), 554.
 Bystra (Tatra), 252.
 Cancenzonga (Asia), 157.
 Chandar-Parbat (Asia), 178*, 493*, *i.* 495.
 Chaturangi Bamak (Asia), 495.
 Chaukamba (Asia), 178, 494.
 Chenetà (Africa), 301, 304, *i.* 305.
 Chimborazo (America), 516.
 Chogori (Asia), 157.
 Cho Oyu (Asia), 157.
 Chundua, Gruppo (America), 551.
 Cilo-Dag, Gruppi del (Asia), 126.
 Ciocchè (Africa), 302.
 Colorado, Cerro, (America), 294.
 Condulo, Monte (Africa), 12.
 Corcoran, Monte (America), 551.
 Coscialec (Tatra), 14*.
 Cotopax, vulcano (America), 12.
 Cristobal Colon (America), *i.* 551.
 Cuch (Africa), *i.* 306.
 Czarny Staw (Tatra), 254.
 Damavend (Persia), 14.
 Degadamòt, Piccolo (Africa), 305.
 Demir Kasik (Asia), 14.
 Dhaulagiri (Asia), 157.
 Dunangiri (Asia), 460*, 517*.
 Durny (Tatra), 252.
 El Tepe (Bulgaria), 14.
 Erzebirge (Boemia), 127.
 Everest (Asia), 157, 496.
 Fif (Africa), *i.* 302, *i.* 306.
 Fudì (Africa), 301, *i.* 302.
 Galtzer Schnee (Boemia), 127.
 Gasherbrum II (Asia), 157.
 Gazei (Bulgaria), 14.
 Gerlach (Tatra), *i.* 243, 252.
 Gheorghiza (Bulgaria), 14.
 Ghisc, Monte (Africa), *i.* 300, 302, 306.
 Ghisi (Africa), 301.
 Gjeitgaljert-tinderne (Isole Lofoten e Vester-
 aalen), *i.* 411, *i.* 412.
 Goggiam Settentrionale, Monti (Africa), *i.* 299,
 301.
 Gosaintham (Asia), 157.
 Guondenez (Africa), 304.
 Hawran (Tatra), 252.
 Hidden Peak (Asia), 154, *i.* 155, *i.* 156, 157.
 Himalaia (Asia), 491.
 Hinoy (Vesteraalen), 422*2.
 Hornsundtind (Spitzberg), 178.
 Hotaka (Asia), 126.
 Hucianska, Passo (Tatra), 252.
 Hudson (America), 553.
 Illimani (America), 516*.
 Illiniga, Vulcano (America), 517*.
 Ingiabarà, Sella di (Africa), *i.* 305.
 Ingiucsi (Africa), 305.
 Isné Amba (Africa), 302.
 Isorà (Africa), 301.
 K2 (Asia), 14, 157, *i.* 355, *i.* 356, 357, 460, 491.
 Karakoram (Asia), 157, 384.
 Kaspowi (Tatra), 14, 252.
 Kazalnica (Tatra), 254.
 Kedarnath, Monte (Asia), 495.
 Kenia (Africa), 12.
 Kidarnath (Asia), 14.
 Kilimangiaro (Africa), 12.
 Kozie (Tatra), *i.* 243.
 Kraliev Dvor (Bulgaria), 14.
 Krywan (Tatra), 252.
 Kurdistan (Asia), 126.
 Langley, Monte (America), 551.
 Leones, Nevado (America), 223.
 Lharpa La (Asia), 497.
 Lhotse (Asia), 157.
 Licmà, Ghisc, Sottogruppo (Africa), 302.
 —, Monte (Africa), *i.* 300, 304, *i.* 305.
 Lieù (Africa), 301.
 Lig, Monte (Africa), 302.
 Lig Amberà (Africa), 301.
 Liliowe, Passo (Tatra), 252.
 Lis Mâ (Africa), 301.
 Lomiver, Monte (Africa), *i.* 300, 304.
 Lomnica (Tatra), 252.
 Ludowy (Tatra), 252.
 Mandani Parbat (Asia), 70*, 178*, 494.
 Mangar Tepe (Bulgaria), 14.
 Makalu (Asia), 157.
 Marmolada, Gruppo (America), 554.
 Masherbrum (Asia), 14.
 Mendivit, Sella di (Africa), 304.
 Menzèt (Africa), 304, 305.
 Mieguszowiecki (Tatra), *i.* 243, 252.
 Mirghi (Africa), *i.* 302.
 Mnich, Guglia (Tatra), 14*.
 Mohrenkopt (Asia), *i.* 492.
 Momin Dvor (Bulgaria), 14.
 Morshiadi (Asia), 157.
 Moysolen, Torre Nord del (Isole Lofoten), *i.*
 411, 422*.
 Nanda Devi (Asia), 423², *i.* 425, *i.* 427, 517.
 Nanga Parbat (Asia), 12, 157, 491, *i.* 492, 517.
 Nevada, Sierra (America), 551.
 Nimba, Monte (Africa), 12.
 Oro, Monte d' (Corsica), 224.
 Ouenkrime (Africa), 12.
 Ovinatia Vreh (Bulgaria), 14.
 Paglia Orba (Corsica), 224.
 Palisade, Gruppo (America), 551, 553.
 Pod-Kopa (Tatra), 252.
 Posrednia, Gran (Tatra), 254.
 Rakiot Peak (Asia), *i.* 492.
 Riesen (Boemia), 127.
 Robson, Monte (America), 517, *i.* 552, 553.
 Roncador, Serra do (America), 12.
 Russel, Monte (America), 551.
 Ruwenzori, Vette del (Africa), 12.
 Rysy (Tatra), 252.
 Sant'Elia, Punta (Alaska), 231*.
 Santa Marta, Sierra Nevada de (America), 551.
 Satan (Tatra), *i.* 243.
 Sat-Dag, Gruppi del (Asia), 126.
 Satimà (Africa), 301, *i.* 302, 306.
 Satophant (Asia), 14, 70, 493*, *i.* 496.
 Savoia, Gruppo (Africa), 12*.
 Schneeberg (Asia), 70*.
 Scindoà, Amba (Africa), 120.

- Sebu La (Asia), 497.
 Segalà, Monti del (Africa), 302.
 Shawangunks (America), 553.
 Sinaniza (Bulgaria), 14.
 Sirna, Gebel (Africa), 12.
 Snowpatch (America), 554.
 Sri-Kailash (Asia), 178*, 495*.
 Stanley, Gruppo (Africa), 12*.
 Strasgete (Bulgaria), 14.
 Swanchhand-Peak (Asia), 178*, 494*.
 Tafonato, Capo (Corsica), 224.
 Tatra, Montagne di (Tatra), 252, *i.* 253.
 Tent Peak (Asia), 345, 460*, 493, 517.
 Tolma, Passo (Asia), 423.
 Trenta, Cima (Asia), 157.
 Trisul (Asia), 423.
- Troldtinderne (Lofoten), *i.* 412.
 Tubkal, Gebel (Africa), 12.
 Tyndall, Monte (America), 551.
 Uombetà (Africa), *i.* 302, 306.
 Waddington, Monte (America), 238.
 White, Monte (America), 551.
 Whitney, Gruppo (America), 551.
 —, Monte (America), 551.
 Williamson, Monte (America), 551.
 Wisoka (Tatra), 252.
 Zamarta Turnia (Tatra), *i.* 243, 254.
 Zamauria Turna (Tatra), 14*.
 Zdziarska Przelecz, Passo (Tatra), 252.
 Zerf (Africa), *i.* 302.
 Zerihì (Africa), 301, *i.* 302, *i.* 305, *i.* 306.

NOTIZIARIO

Atti e comunicati della Presidenza Generale

- Foglio Disposizioni N. 107 (5 ottobre 1938-XVI), contiene le disposizioni legislative riguardanti il C.A.I., 3.
- Foglio Disposizioni N. 108 (28 novembre 1938-XVII), relativo al tesseramento dell'anno XVII. Dà inoltre istruzioni per l'uso dei distintivi ai Soci benemeriti, 115.
- Foglio Disposizioni N. 109 (13 dicembre 1938-XVII), riguarda le riduzioni ferroviarie concesse dalle F. S. ai soci del C.A.I., e dà istruzioni ed avvertenze circa le richieste delle credenziali e delle tessere C.O.N.I. Informa inoltre sulle riduzioni concesse dalle Ferrovie del Sud-Est e Calabro-Lucane, nonché sulle riduzioni marittime concesse dalla Società di Navigazione « Tirrenia » e dalla « Compagnia Adriatica di Navigazione », 115.
- Foglio Disposizioni N. 110 (18 gennaio 1939-XVII), concerne l'accordo C.A.I. - E.N.I.C. per il film « La grande conquista », con la concessione dello sconto del 50% sui prezzi d'ingresso, ai soci del C.A.I., 228.
- Foglio Disposizioni N. 111 (9 febbraio 1939-XVII), riporta il testo dell'accordo di reciprocità tra il C.A.I. ed il Deutscher Alpenverein, 228.
- Foglio Disposizioni N. 112 (11 febbraio 1939-XVII), invita le presidenze sezionali ad inviare notizie sulle attività delle sezioni e ne prescrive le modalità, 228.
- Foglio Disposizioni N. 113 (11 febbraio 1939-XVII), riguarda: gite all'estero; corrispondenza (abolire i saluti ed altre frasi del genere); manifestazioni culturali, segnalando l'attività della Sezione U.G.E.T. C.A.I. nel campo del film a passo ridotto; alpinismo sciistico; biblioteca della Presidenza Generale, ed altre disposizioni, 228.
- Foglio Disposizioni N. 114 (11 febbraio 1939-XVII), riproduce una circolare del Comando Generale G.I.L. concernente l'attività alpinistica della G.I.L., il Trofeo della Montagna ed i rapporti fra C.A.I. e G.I.L., 228.
- Foglio Disposizioni N. 115 (14 febbraio 1939-XVII), dà un primo annuncio della 58ª Adunata nazionale del C.A.I. ed impartisce norme per l'affiliazione al C.A.I. di rifugi ed alberghetti privati, 228.

- FOGLIO DISPOSIZIONI N. 116** (28 febbraio 1939-XVII), riguarda la 58^a Adunata nazionale e raccomanda alle sezioni il rinnovo del lavoro sezionale, 283.
- FOGLIO DISPOSIZIONI N. 117** (9 marzo 1939-XVII), concerne l'adozione di stampati tipo per i conti vivande e pernottamenti nei rifugi, 283.
- FOGLIO DISPOSIZIONI N. 118** (8 marzo 1939-XVII), riunisce le varie norme relative all'assicurazione contro gli infortuni alpinistici, 228.
- FOGLIO DISPOSIZIONI N. 119** (16 marzo 1939-XVII), oltre a norme circa la conferenza « Alpi e Alpinismo » del Col. Lombardi, dà istruzioni alle Sezioni del C.A.I. per la propaganda e diffusione del « Notiziario Alpino ». Comunica inoltre il trasferimento dell'Ispettorato Truppe Alpine a Trento e la nuova denominazione di « Comando Superiore delle Truppe Alpine », 339.
- FOGLIO DISPOSIZIONI N. 120** (8 maggio 1939-XVII), riguarda particolari agevolazioni sulle tariffe telefoniche per le sezioni del C.A.I., 398.
- FOGLIO DISPOSIZIONI N. 121** (26 maggio 1939-XVII), contiene, oltre a norme interne: modifica dello Statuto Sociale; medici degli enti sportivi; pubblicazioni sezionali, 398.
- FOGLIO DISPOSIZIONI N. 122** (1 giugno 1939-XVII), contiene il programma particolareggiato della 58^a Adunata nazionale, 451.
- FOGLIO DISPOSIZIONI N. 123** (19 giugno 1939-XVII), concerne la partecipazione del C.A.I. alla « Triennale d'Oltre Mare », in Napoli, e le richieste di sussidi per lavori alpini negli anni XVIII e XIX, 451.
- FOGLIO DISPOSIZIONI N. 124** (16 giugno 1939-XVII), riguarda la pubblicazione del Bollettino del C.A.I. N. 77, 451.
- FOGLIO DISPOSIZIONI N. 125** (10 luglio 1939-XVII), contiene le istruzioni inviate ai custodi dei rifugi, per le Settimane alpinistiche del G.U.F., 451.
- FOGLIO DISPOSIZIONI N. 126** (10 luglio 1939-XVII), contiene tutte le disposizioni riguardanti le Settimane alpinistiche, le Scuole di Alpinismo, i Campi alpini del G.U.F. per il Rostro d'Oro del C.A.I. Anno XVII, 451.
- FOGLIO DISPOSIZIONI N. 127** (26 luglio 1939-XVII), concerne l'adunata degli sportivi di Italia a Roma, 507.
- FOGLIO DISPOSIZIONI N. 128** (3 agosto 1939-XVII), proroga il termine utile per le prenotazioni al N. 77 del Bollettino del C.A.I., 507.
- FOGLIO DISPOSIZIONI N. 129** (4 settembre 1939-XVII), contiene norme per il funzionamento delle sezioni e per l'adunata degli sportivi a Roma, 507.
- FOGLIO DISPOSIZIONI N. 130** (7 settembre 1939-XVII), emana norme per il tesseramento anno XVIII, la chiusura del tesseramento anno XVII, il bilancio preventivo XVIII e consuntivo XVII, e comunica che l'adunata degli sportivi a Roma è rimandata a data da destinarsi, 507.
-
- Nuova denominazione della rivista, 3.
 Nuove sezioni, 3, 115.
 Scioglimento sezioni, 3, 339, 451.
 Nuove sottosezioni, 115, 171, 283, 451.
 Scioglimento sottosezioni, 115.
 Nuovi presidenti, 3, 59, 115, 171, 228, 283, 339, 451.
 Accordo fra la Sezione di Torino del C.A.I. ed il Circolo Sciatori Torino, 3.
 Spedizione alpinistica in Etiopia, 3.
 Nomina presidente della Commissione di Coordinamento e di vigilanza delle scuole di alpinismo, 59.
 Versamento quota sociale anno XVII, 59.
 Scadenza assicurazione infortuni esercizio XVI, 59.
 Calendario del P.N.F. per l'anno XVII, 59.
 Telegramma Segreteria G.U.F. a Gruppi Universitari Fascisti, 115.
 Nomine, 171, 228.
 Nomina Presidente Cassa Fascista di Previdenza G.U.F.-O.N.D.-C.O.N.I., 171.
 Foglio d'Ordini P.N.F. n. 221, 171.
 Il nuovo ufficiale di collegamento fra l'Ispettorato Truppe Alpine ed il C.A.I., 171.
 Accordo C.A.I.-D.A.V., 227.

La 58ª Adunata Nazionale del C.A.I., 228, 283, 395.
 Comitato Centrale di Presidenza, 228.
 La R. Accademia d'Italia ad Angelo Manaresi, 398.
 Giornata del C.A.I., 398.

Medaglie al valore atletico, 507.
 Commissione Guida dei Monti d'Italia, nuove nomine, 507.
 Pubblicazioni in vendita presso la Presidenza Generale e presso le sezioni del C.A.I., 507.

Comitato scientifico

Quindici anni di ricerche del Gruppo Grotte Cremona, 172.
 Nuovi toponimi, 229.
 Invito ai soci che intendono compiere osservazioni sui ghiacciai, 399.

Invito ai soci che desiderano partecipare ai lavori presso il Laboratorio A. Mosso al Col d'Olen, 399.

Comitato delle pubblicazioni

Nomina, 3.

Commissione rifugi

Nominativi dei componenti la Commissione Rifugi al 1º febbraio 1939-XVII, 172.

Consorzio Nazionale Guide e Portatori

Guide alpine decedute, 118, 284.
 Cancellazioni, 118, 284.
 Convegno a Trento delle Guide e Portatori della Provincia, 118.

Quarto corso di addestramento alla Scuola Militare di Alpinismo di Aosta, 284.

Servizio ricerca, scambio, acquisto e vendita pubblicazioni alpinistiche

Ricerche, 61, 228, 284.

Offerte, 61, 118, 229, 284, 507, 514.

Donazioni, 172.

Biblioteca della Presidenza Generale, 229.

Attendamento Nazionale

Attendamento Nazionale del C.A.I. ai Pian
del Lupo, 3.

Attendamento Nazionale del C.A.I. nel Gruppo
del Catinaccio, 228, 283, 399, 508.

Campo Nazionale C.A.I. - U.G.E.T. nel Gruppo
del Monte Bianco, 400.

Scuola Nazionale di Alpinismo

Relazione attività Anno XVI, 60.

Nuovo programma per l'anno XVII della Scuo-

la Nazionale di Alpinismo in Val Rosan-
dra, 284.

Alpinisti all'ordine del giorno

Bombassei Claudio, 61.

Castagneri Pancrazio, 118.

Ciancarelli Mario, 229.

Corda Giovanni, 229.

Croux Evaristo, 458, 512.

De Bernardin Bastian, 229.

De Zulian Erminio, 229.

Guerrini Zanet, 229.

Jacoboni Alfredo, 229.

Pession Luigi, 458.

Pirovano Giuseppe, 5.

Pitotti Angelo, 229.

Pozzi, 512.

Rinaldi Domenico, 229.

Vianello Giulio, 61.

Rifugi e strade

- Albani, Rifugio, 285.
 Alpe di Brogoldone, Rifugio, 508.
 Ambin, Rifugio d', 508.
 Amprino Onelio, Rifugio, 118, 452, *i.* 488, 497, *i.* 498.
 Barmer, Rifugio, 41, 103.
 Battisti Cesare, Rifugio, 120, 458.
 Bechis Fratelli, Rifugio, 451, 452.
 Bellavista, Rifugio, 490.
 Benevolo, Rifugio, 284.
 Bétemps, Capanna, 452.
 Bobba Giovanni, Rifugio, 285.
 Bonda, Rifugio, 286.
 Brentari O., Rifugio, 451.
 Brunner Giorgio, Rifugio, 400.
 Brunone, Rifugio, 285.
 Carducci, Rifugio, 118.
 Carpano Gino, Bivacco fisso, 160, *i.* 161, *i.* 549.
 Casa dell'alpinista tedesco, 120.
 Casati, Rifugio, 452.
 Chabrière, Rifugio, 400.
 Chiesa D., Rifugio, 120.
 Città di Busto, Rifugio, 118.
 Coca, Rifugio, 400.
 Coldai, Rifugio, 284.
 Concordia, Rifugio, 120.
 Corsi G., Rifugio, 400.
 Dal Lago Adriano alla Marmolada, Rifugio, 452.
 Dalmazzi C., Rifugio, 400.
 Dent d'Oche, Rifugio, 508.
 Denza, Rifugio, 451.
 Diaz A., Rifugio, 482, 490.
 Dosso Larici, Rifugio, 285, 401.
 Duca degli Abruzzi, Rifugio, 120.
 Duca di Pistoia, Rifugio, 286.
 Elena in Val Ferret, Rifugio, 451.
 Essen, Rifugio, 508.
 Falier Onorio, Rifugio, 118, *i.* 544, 557, *i.* 558.
 Fiorio Cesare, Bivacco fisso, 285.
 Firenze in Cisles, Rifugio, 118.
 Forcella Val Fredda, Rifugio, 41, 101, 103.
 Forti Achille, Rifugio, 118, 284.
 Fronza A. alle Coronelle, Rifugio, 451.
 Generale Cantore, Rifugio, 452.
 Generale Graziani Andrea, Strada, 402.
 Gilberti Celso, Rifugio, 118.
 Gogo Lungo, Rifugio, 451.
 Gnifetti, Capanna, 400.
 Gonella, Rifugio, 451.
 Grego, Rifugio, 120, 400.
 Hollandia, Rifugio, 120.
 Ispezioni nei rifugi, 118.
 Kleudgen, Rifugio, 118.
 Lago Gabiet, Rifugio, 286.
 Lancia Vincenzo, Rifugio, 120.
 Levi Mariannina, Rifugio, 284.
 Lobbia Alta, Rifugio, 452.
 Locatelli Carlo, Rifugio, 120, 274, *i.* 275.
 Longoni Fratelli Elia Antonio, Rifugio, *i.* 488, *i.* 499, 500.
 Luzzati Cesare Luigi, Rifugio, 284.
 Madonie, Rifugio, 118.
 Mambretti L., Rifugio, 400.
 Mangili Agostino, Rifugio, 284, 451.
 Marco e Rosa, Rifugio, *i.* 264.
 Maria Luisa, Rifugio, 382.
 Marini Giuliano, Rifugio, 118.
 Marmolada, Capanna, 452.
 Mazzeni Dario, Rifugio, 400, 451.
 Merano, Segnavia della Sottosezione di, 402.
 Molinari Magda, Rifugio, 284.
 Monte Civrari, Rifugio, 400².
 Monte Colletta, Rifugio, 400.
 Monte Livrio, Rifugio, 401, 452.
 Monte Re, Rifugio, 483.
 Monte Tomba, Rifugio, 284, 446, *i.* 446, *i.* 447.
 Noire de Peutérey, Rifugio della, 286.
 Nuvolao, Rifugio, 452.
 Oltre Adige, Rifugio, 284.
 Ombretta, Rifugio, 118.
 Omio Antonio, Rifugio, 215, *i.* 216.
 Passo dello Stelvio, Rifugio al, 452.
 Passo Giau, Rifugio, 286.
 Pedrotti Giovanni, Rifugio, 284.
 Pellarini Luigi, Rifugio, 400, 451.
 Perugia, Rifugio, 285.
 Petrarca, Rifugio, 484.
 Piave, Rifugio, 451.
 Picco Ivigna, Rifugio, 286, 400.
 Pinetto, Rifugio, 285.
 Pio XI, Rifugio, 118, 400.
 Plan, Rifugio di, 484.
 Plan de Corones, Rifugio, 120, 284, 400.
 Plose, Rifugio, 118.
 Pordenone, Rifugio, 400.
 Principe di Piemonte a Campocatino, Rifugio, 105, *i.* 105, *i.* 106, 285², 400.

- Principe di Piemonte al Colle San Teodulo, Rifugio, 285, 400.
 Rasciesa, Rifugio, 400.
 Regina Elena, Rifugio, 482.
 Regina Margherita, Rifugio, 120.
 Rey Guido, Rifugio, 118.
 Rocchette, Rifugio, 401².
 Romualdi Gino, Rifugio, 452, 544, i. 559, 560.
 Rosetta, Rifugio, 284.
 Samoar, Rifugio, 120.
 Sant'Antonio di Val Fontana, Rifugio, 286.
 Santa Margherita, Rifugio, 285, 400.
 Schia, Rifugio, 120.
 Sella Vittorio al Lauzon, Rifugio, 451.
 Selletta del Gomito, Rifugio, 286.
 Sillani, Rifugio, 120.
 Similaun, Rifugio, 489.
 Sonino Adolfo, Rifugio, 284.
 Sorapis, Rifugio, 284.
 Stazioni meteorologiche, nuove, 401.
 Stazioni radiotelefoniche, nuove, 120.
 Stoppani A., Rifugio 451.
 Taramelli, Rifugio, 400, 401.
 Terzo Alpini, Rifugio, 284.
 Timeus, Rifugio, 120.
 Torino, Abolizione tassa manutenzione nei rifugi della Sezione di, 401.
 — Cartoline pro rifugi della Sezione di, 229.
 Torrani Maria Vittoria, Rifugio, i. 320, 331, i. 332.
 Trebiani Innocenzo, Capanna, 401.
 U.N.I.T.I., Rifugio, 41, 101.
 Valle Stretta, Rifugio, 284.
 Vazzoler, Rifugio, i. 320.

Cronaca delle sezioni

- Alessandria, 5, 61, 122, 339, 452.
 Alpe, 174.
 Alpi Marittime, 174.
 Arona, 452, 456, 508.
 Asmara, 121, 122.
 Asti, 174, 452, 508.
 Bagheria, 174, 286, 287, 455, 456.
 Bari, 174, 455, 508.
 Bassano, 5, 174, 286, 402, 455, 508.
 Bergamo, 121, 174, 286.
 Biella, 121, 286, 455, 456, 508.
 Bologna, 174, 452, 455.
 Bolzano, 6, 174, 230, 286, 339, 455, 508.
 Brescia, 5, 121, 230, 339, 508.
 Busto Arsizio, 339, 340.
 Carate Brianza, 452, 455, 508.
 Carrara, 6, 402, 455.
 Casale, 229, 230, 455, 508.
 Chieti, 6, 120, 339, 402.
 Como, 121, 286, 402, 452, 455.
 Conegliano, 286, 287.
 Cortina, 174, 508.
 Cremona, 174, 452, 455, 508.
 Cremona, 230, 286.
 Cuneo, 287, 455.
 Desio, 402.
 Feltre, 340, 455, 508.
 Fermo, 174, 287.
 Ferrara, 6, 174, 175, 230.
 Firenze, 6, 120, 121, 174, 175, 287, 402.
 Fiume, 6, 175, 286, 287, 288, 402, 403, 508.
 Forlì, 455, 508.
 Gemona, 6.
 Genova, 288, 452, 455.
 Germignaga, 287, 455, 509.
 Giovane Montagna, 452, 455.
 Imperia, 122, 288, 339, 340, 402, 455, 509.
 Intra, 287, 340, 452, 455, 456, 509.
 Ivrea, 402, 455, 509.
 Laveno, 6, 402.
 Lecce, 175.
 Lecco, 121, 122, 174, 175.
 Legnano, 230, 287, 288, 340, 402, 452, 508, 509.
 Littoria, 287, 455.
 Livorno, 6, 61, 286, 287, 339, 340, 402, 452, 455, 509.
 Mantova, 230, 339.
 Merano, 175, 230, 452.
 Messina, 174, 230, 340, 402, 455.
 Milano, 61, 122, 175, 229, 286, 287, 339, 340, 402, 452, 455, 509.
 Modena, 174, 287, 340, 455, 509.
 Mondovì, 402.
 Monza, 61, 121, 455, 509.
 Napoli, 174, 175.
 Omegna, 120, 122, 175, 340, 403.
 Padova, 175, 230, 403, 455, 456.
 Palazzolo, 455, 509.
 Palermo, 174, 175, 287, 340, 403.
 Parabiago, 509.

- Parma, 340.
 Perugia, 509.
 Pinerolo, 509.
 Pisa, 403, 455.
 Pistoia, 287, 288.
 Pizzo Badile, 120.
 Prato, 403, 455, 509.
 Reggio E., 230, 403, 455.
 Rho, 287, 403, 455, 509.
 Roma, 6, 7, 120, 121, 122, 286, 287, 288, 339, 340.
 Rovigo, 286, 287.
 Sampierdarena, 455.
 Sanremo, 403.
 Saronno, 174, 287, 455, 509.
 Savona, 287, 288, 340, 403, 455, 509.
 S.E.M., 6, 287, 288, 340, 403, 452, 455.
 Seregno, 452, 455.
 Sondrio, 230, 287, 288, 402, 403, 455, 456, 509.
 S.O.S.A.V., 340.
 Subiaco, 230.
 Thiene, 174.
 Torino, 174, 175, 230.
 Trento, 175, 230, 286, 287, 288, 403, 509.
 Treviso, 230, 456, 509.
 Trieste, 121, 174, 175, 230, 339, 340, 452, 456.
 Udine, 230.
 U.G.E.T., 6, 122, 230.
 U.L.E., 403, 509.
 U.S.S.I., 7, 230.
 Valtellinese, 122.
 Varallo Sesia, 508, 509.
 Varese, 6, 175, 456.
 Vercelli, 122, 287, 456.
 Verona, 6, 230.
 Viareggio, 122.
 Vicenza, 122, 403.
 Vigevano, 287, 288.
 Voghera, 230.

Alpinismo goliardico

- Alessandria, 509.
 Bergamo, 456, 509.
 Bolzano, 509.
 Campobasso, 7.
 Cuneo, 509.
 Firenze, 230.
 Genova, 510.
 Milano, 288, 340, 456, 510.
 Novara, 122, 230.
 Pavia, 340.
 Pola, 510.
 Roma, 7, 122.
 Rostro d'Oro del C.A.I. Anno XVI, 7.
 Taranto, 7.
 Teramo, 510.
 Viareggio, 510.

Alpinismo giovanile

- Bergamo, 122, 510.
 Bolzano, 510.
 Campi invernali, 457.
 Como, 510.
 Cuneo, 288, 510.
 Firenze, 403.
 Gavirate, 510.
 Gorizia, 10.
 Lecco, 7.
 Livorno, 122.
 Reggio E., 510.
 Roma, 8, 122.
 Sondrio, 8, 340, 457, 510.
 Torino, 510.
 Trofeo della Montagna del C.A.I., 7.
 Udine, 9.
 Varese, 9, 340.

Scuole di alpinismo e di sci

Scuole di alpinismo autorizzate dal C.A.I. per l'Anno XVI, 122.

Commissione di coordinamento e vigilanza delle scuole di alpinismo dal 1° febbraio 1939-XVII, 175.

Corsi estivi di sci al Rifugio Gastaldi, 404.
Scuola di alpinismo della Sezione di Omegna, 404.

Elenco scuole di alpinismo e sci funzionanti nell'estate dell'anno XVII, 452.

Infortunati alpinistici

10, 62, 122, 176, 288, 344, 404, 456, 510.

In Memoriam

Boccalatte Gabriele, 223.
Bonomi Giovanni, 458.
Botto Giovanni, 62.
Bruce, Generale, 512.
Buffa Giovanni, 64.
Croux Lorenzo, 230.
Deffeyes Edmondo, 176.
De Filippi Filippo, 10.
Eckes Karl, 288.
Gozzini Mario, 511.
Guasasco Giuseppe, 457.
Hichel Erich, 288.
Mangili Agostino, 510.

Marini Giuliano, 64.
Menti Mario, 458.
Piolti Mario, 289.
Pio XI, 245.
Providenti Armando, 64.
Ratti Achille, 245.
Sandri Bortolo, 458.
Santi Flavio, 341.
Tognoli Lando, 63.
Tua Gianni, 340.
Vigliano Luigi, 341.
Zeni Giuseppe, 404.

Pubblicazioni ricevute

1) Periodici

11, 67, 123, 176, 233, 290, 344, 405, 513.

2) Volumi

66, 123, 176, 233, 290, 344, 404, 512.

Recensioni

AMSTUTZ W. - *Das Sky A B C*, 124.

Annuario Anno XVI della Sezione C.A.I. « A. Locatelli », di Bergamo, 238.

Annuario 1938 della Federazione Svizzera dei Clubs di sci, 292.

BAILLY R. - *Gavarnie o merveille*, 182.

— *Montagnes Pyrénées*, 182.

BENESCH F. - *Zauber der Bergheimat*, 69.

BERGER H. - *Jachten der Landstrasse*, 234.

BERTOLINI L. e A. - *Guida sciistica della catena del Monte Bianco e delle valli attigue*, 459.

BOEGAN E. - *Il Timavo*, 235.

BOELF J. - *Cimes d'Oisans*, 181.

BONZI L. - *Deserti di ghiaccio - Oceani di sabbia*, 68.

BRIOLI F. E. - *Rocce*, 349.

BUSCAGLIA I. - *Arie montane*, 68.

C.A.I. Sezione Pizzo Badile, Como. XXV Anniversario di fondazione, 124.

CAMPANA M. - *Un anno sul Pasubio*, 182.

Carta escursionistica della Loetschental, 126.

Carta sciistica di S. Pellegrino, 127.

CASTELLI G. - *L'orso bruno nella Venezia Tridentina*, 52.

CONSIGLIO NAZIONALE DELLE RICERCHE, COMITATO PER LA GEOGRAFIA - *Contributo alla carta antropogeografica della Venezia Tridentina*, 291.

— *La localizzazione delle industrie in Italia*, 294.

COSENTINI E CARRERA - *Oltre i confini occidentali*, 180.

CREDARO B. - *Piccola guida sciistica della Provincia di Sondrio*, 514.

Das buch vom Deutschen Volkstum, Wesen, Lebensraum, Schicksal, 124.

DRESCH J., LEPINEY J., e DELAYE T. J. - *Guide alpin de la Montagne Marocaine - Le Massif du Toubkal*, 293.

ENGEL C. E. - *Les Batailles pour l'Himalaya*, 236.

FRANZ H. e MAIX K. - *Der Mensch am Berg*, 292.

1913-1938 Festschrift - Deutsch-akademische Alpenvereinsgruppe Bruenn, 292.

GASPER L. - *Scuola di sci: discesismo*, 290.

GEMNETTI G. - *Panorami del Ticino preistorico - Il Sottoceneri all'epoca glaciale*, 514.

GERBELLA L. - *Arte mineraria*, 291.

GIUSTI U. - *Lo spopolamento montano in Italia: relazione generale*, 350.

GLUCKER - *Jiu-Jitsu*, 291.

GROB E. & SCHMADERER - *Drei im Himalaja*, 293.

GROSJEAN-BIENNE G. - *Agenda de l'alpiniste et du skieur*, 234.

GUIDA D'ITALIA della *Consociazione Turistica Italiana*, Lombardia, 349.

— della *Consociazione Turistica Italiana - Africa Orientale*, 182.

HENRY G. - *Reconnaissances et Inféodations dans la Valpelline (Seigneurie de Quart) en 1500*, 350.

HESS A. - *Indicatore turistico alpinistico sciistico del Piemonte*, 224.

Jahresbericht des Akademischen Alpenklubs Innsbruck ueber das 43 bis 45 Klubjahr, 237.

- L'Architecture d'aujourd'hui - Constructions en montagne*, 514.
- KREBS H. - *Schi - Paradies Mont Blanc*, 182.
- KURZ M. - *Guida dello sciatore nelle Alpi del Vallese*, 350.
- Lo spopolamento montano in Italia: IV. Le Alpi Venete*, 350.
- LUBERA G. - *Dal Monte Bianco alle Breonie*, 516.
- MALINVERNI A. - *O luna, o luna tu me lo dicevi...*, 69.
- MARAINI F. - *Dren-Giong - Appunti di un viaggio nell'Imalaia*, 515.
- MAZZOTTI G. - *La Grande Parete*, 346.
- MELON P. - *Chasseurs de Chamois*, 180.
- MERKL W. - *Ein Weg zum Nanga Parbat*, 234.
- MÜLLER - *Manuali di educazione fisica*, 292.
- NANGERONI L. G. - *Morfologia del Gruppo di Sella e della regione del Barbellino*, 51.
- NEUBACH W. - *Jugoslavien*, 294.
- PLIETZ S. - *Vom Montblanc zum Wilden Kaiser*, 237.
- PRADA P. - *I cavalieri della Montagna*, 125.
- Pubblicazioni del 10° Regg. Alpini*, 515.
- ROCKENFELLER T. - *Als Autozigeuner in den Bergen*, 235.
- SAGLIO S. - *Guida dei Monti d'Italia: Alpi Venoste, Passiric, Breonie*, 479.
- SCHWABIK A. - *La Suisse. Images Vivantes*, 125.
- SECRET I. - *L'alpiniste*, 293.
- SKUHRA R. - *Sturm auf die Throne der Goetter*, 68.
- The Himalayan Journal*, 347.
- The New Zealand Alpine Journal 1938*, 348.
- 300 itinéraires pour le sky*, 516.
- URANGIA TAZZOLI T. - *La contea di Bormio*, 125.
- VON DEVAN S. - *Auto und Motorrad Almanach 1938*, 182.
- WINTHROP JOUNG GEOFFREY - *Mes Aventures Alpines*, 180.
- WOLFF C. F. - *Cortina e le sue Dolomiti*, 125.
- Zeitschrift des Deutschen Alpenverein 1938*, 294.
- ZOCCA M. - *Per un piano di valorizzazione turistica dell'Appennino Centrale*, 515.

Imprese extra alpine

12, 70, 126, 178, 238, 294, 344, 460, 516.

Scienza e montagna

14, 70, 126, 179, 294, 345, 460, 517.

Varietà

71, 127, 183, 238, 295, 345, 462, 518.

